



GUIDE pratique du **BON USAGE** de **L'EAU**

Mars 2024



Eau de Grand Paris Sud assure la distribution de l'eau qui coule à votre robinet et la collecte et le transport des eaux usées et des eaux pluviales, afin de vous offrir le meilleur service au coût le plus juste. Après son usage ménager, l'eau est nettoyée avant son rejet en Seine. C'est ce cycle de l'eau que vous présente ce guide, ainsi que d'utiles indications pour comprendre votre facture d'eau, lutter contre les fuites et adopter de bons gestes pour économiser votre consommation d'eau. Ici comme partout dans le monde, l'eau est une ressource à préserver.



SOMMAIRE

● L'eau, dans le monde	p. 4
● Le cycle de l'eau, dans la ville	p. 5
● Qui fait quoi ?	p. 6
● Eau de Grand Paris Sud à votre service	p. 7
● Eau de Grand Paris Sud mode d'emploi	p. 8
● Comprendre sa facture	p. 9
● Savoir lire son compteur	p.10
● Gare aux fuites	p.10
● J'adopte les bons gestes	p.11
● J'équipe ma maison	p.12
● Je bois de l'eau du robinet	p.14
● Stop aux idées reçues !	p.15

L'eau, DANS LE MONDE

Sur la Terre, l'eau obéit à un cycle naturel. Elle garantit la vie sur notre planète et assure l'équilibre de la nature et de l'environnement. Cette ressource est limitée et fragile, il est donc important de la préserver.



En France



de l'eau potable est produite à partir des eaux souterraines



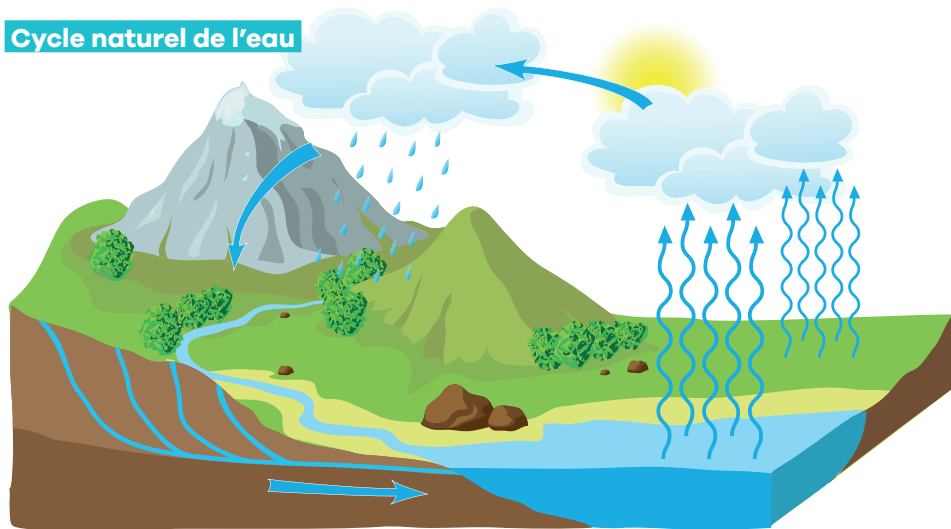
à partir des eaux de surface (rivières, lacs, fleuves)



En France, environ **6 milliards** de m³/an sont prélevés dans le milieu naturel pour les consommations domestiques.

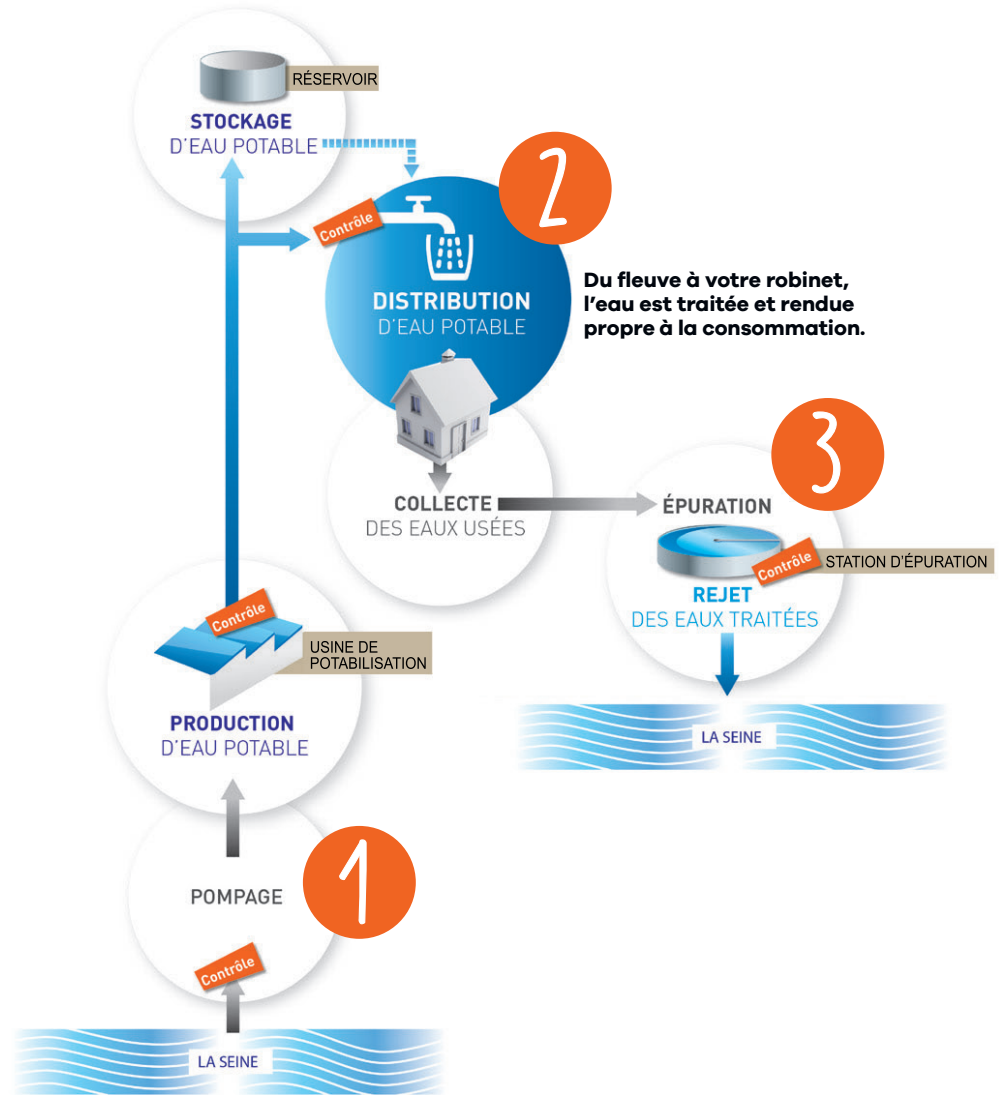
L'eau douce se trouve dans les glaciers, sur la terre (cours d'eau, lacs, étangs...), sous la terre (nappes) et dans l'air (nuages, pluie, vapeur...).

Cycle naturel de l'eau



Le cycle de l'eau, DANS LA VILLE

Depuis son prélèvement dans la Seine jusqu'aux habitations, l'eau parcourt tout un circuit qui se poursuit une fois qu'elle repart dans les canalisations d'eaux usées avant d'être rejetée dans la Seine.



Qui FAIT QUOI ?

Eau de Grand Paris Sud fournit de l'eau potable aux habitants et entreprises des 23 communes

Eau de Grand Paris Sud assure la collecte et le transport des **eaux usées** et des **eaux pluviales** hormis sur Corbeil-Essonnes et Saint-Germain-lès-Corbeil où la gestion a été confiée au SIARCE.

804 km
de réseaux Eaux Usées

Station d'épuration (EU)

141 postes

de relevage **Eaux Usées** et **Eaux pluviales**

Eau potable

Achat de l'eau

Distribution de l'eau potable

Assainissement

Collecte et transport des eaux usées

Collecte et transport des eaux pluviales

959 km
de réseaux Eaux Pluviales

Ouvrage de traitement des eaux pluviales



1381 km
de réseaux Eau Potable

Eau de Grand Paris Sud À VOTRE SERVICE

Eau de Grand Paris Sud, votre service public de l'eau, assure la distribution de l'eau potable sur le territoire. C'est aussi elle qui gère votre abonnement et la facturation de vos consommations eau et assainissement. Eau de Grand Paris Sud assure également la collecte et le transport des eaux usées et des eaux pluviales urbaines.

UN MEILLEUR SERVICE POUR TOUS !

Une équipe polyvalente, une gestion directe, un service de proximité.

Parce qu'elle assure ce service public, **Eau de Grand Paris Sud** vous place au cœur de ses priorités :

- elle est votre interlocutrice unique;
- elle adapte ses horaires d'ouverture à vos contraintes;
- elle garantit un prix plus juste;
- elle s'engage dans une protection maximale de l'environnement.



Une équipe polyvalente

- Près d'une centaine de personnes sous l'autorité du directeur.
- Une direction technique qui s'appuie sur des responsables d'exploitation, des responsables ingénierie, des ingénieurs et techniciens...
- Un service en charge de la relation avec les abonnés et usagers (accueil, facturation, conseil).
- Un service en charge du suivi budgétaire et comptable.
- Un responsable des Ressources Humaines.
- Une cellule animation.

Une gestion directe

- Un fonctionnement autonome : un pouvoir décisionnel (tarification, achat d'eau, travaux) conservé par la communauté d'agglomération et ses élus.
- Un partage de l'information et des décisions : un conseil d'exploitation composé d'élus et de représentants associatifs suit le fonctionnement du service public et réfléchit à son évolution.
- Une gestion directe : une prise en charge de l'exploitation et des investissements.

Eau de Grand Paris Sud, **MODE D'EMPLOI**

Ouvrir et résilier votre compte

- Ouverture à la date de votre emménagement ou à l'ouverture du branchement, dans le cas d'un logement neuf.
- Résiliation à la date de votre départ ou à la fermeture du branchement, selon votre demande.



Contactez **Eau de Grand Paris Sud** par téléphone, courrier, sur Internet ou en vous rendant dans ses locaux.

Relever votre compteur

Une fois par an, **Eau de Grand Paris Sud** procède au relevé de votre compteur pour facturation de votre consommation réelle.

Pour tout compteur inaccessible (en jardin, cave, sous-sol...), un courrier d'avis de passage vous est adressé 10 jours avant la relève, sauf si vous êtes en télérelève.



En cas d'absence, communiquez le relevé de votre compteur (chiffres noirs)

Effectuer votre paiement



PRÉLÈVEMENT AUTOMATIQUE
Optez pour le prélèvement automatique mensuelisé. Ce mode de paiement vous permet d'optimiser votre budget et d'éviter les mauvaises surprises.



À L'ACCUEIL DE L'EAU DE GRAND PARIS SUD
Vous avez également la possibilité de régler par TIP, chèque, carte bancaire, à nos accueils. En espèces, seulement sur notre site d'Évry-Courcouronnes.



EN LIGNE
Vous pouvez également effectuer votre paiement en ligne.

CONTACTER
EAU DE GRAND PARIS SUD
Du lundi au vendredi de 8h30 à 12h30 et de 13h30 à 17h30
Urgences 24h/24, 7j/7
eau@grandparissud.fr
eau.grandparissud.fr
0 800 328 800
(appel gratuit depuis un poste fixe)

Comprendre **SA FACTURE**

Eau de Grand Paris Sud émet deux factures par an.

La première facture semestrielle est émise après le relevé de votre compteur, la seconde est une facture estimative de votre consommation. Si vous êtes en télérelève, les deux factures sont établies avec un index télérelevé.

Les abonnés ayant opté pour le prélèvement mensuel ne reçoivent qu'une facture par an, après la relève du compteur. Pour les consommations supérieures à 6 000m³, **Eau de Grand Paris Sud** émet quatre factures annuelles sur relève.

Historique des consommations

L'eau potable

Le prix est basé sur un abonnement et une consommation. **IL SERT À FINANCER :** le prélèvement de l'eau, le traitement de potabilité, le stockage et la distribution. De 30 à 35% de la facture en moyenne.

L'assainissement

Selon les territoires, les organismes sont différents. Le prix est basé sur une consommation. **IL SERT À FINANCER :** la collecte des eaux usées, leur transport et leur traitement en station d'épuration. De 40 à 45% de la facture en moyenne.

Les organismes publics

Montant reversé aux organismes publics chargés de la protection de la ressource et des milieux naturels. De 20 à 25% de la facture en moyenne.

Tarif du m³ d'eau potable

Eau de Grand Paris Sud
Votre service public de l'eau

NOUS CONTACTER
0800 328 800

NOUS RENCONTRER
Du lundi au vendredi de 8h30 à 12h30 et de 13h30 à 17h30
Évry-Courcouronnes : 9-13, avenue du Lac
Lieuxaint : 9, allée de la Citoyenneté

NOUS ÉCRIRE
Eau de Grand Paris Sud
BP 62 - 91054 Évry-Courcouronnes Cedex
Mail : eau@grandparissud.fr
Site internet : eau.grandparissud.fr

URGENCES 24h/24, 7j/7
0800 328 800

TITULAIRE DU CONTRAT :
MME ET MR BERNARD LUCIE
ADRESSE DESERVIE :
32, RUE DES MOULINS
91000 ÉVRY-COURCOURONNES

RÉCAPITULATIF DE VOTRE FACTURE
EAU POTABLE
ASSAINISSEMENT
ORGANISMES PUBLICS
Total TTC

NET A PAYER

Merci de régler cette facture à réception le 14 octobre 2021.

FACTURE SUR ESTIMATION DU 24/09/21
RÉFÉRENCE DE LA FACTURE : 2021410
N° DE CONTRAT : 1019684
Prochain relevé en MARS 2022
Prochaine facture en MARS 2022

MME ET MR BERNARD LUCIE
32, RUE DES MOULINS
91000 ÉVRY-COURCOURONNES

Historique de votre consommation en m³

Relevé	Relevé	Relevé	Relevé
26/03/20	23/09/20	14/03/21	18/09/21

Prix au litre : 0,00450 € TTC (hors abonnement)
Abonnement : 11,43 € TTC

Les fiches ARS sont disponibles sur notre site internet ou sur simple demande.

Compteur n°	Diamètre	Déterminé	Date	Nouvel index	Ancien index	Consommation	Accepté à
H19VA361	15	Par relevé	18/09/2021	253	171	82 M ³	

Votre Facture en détail				Quantité	Prix unitaire € HT	Montant € HT
EAU POTABLE						
La Régie de l'Eau Abonnement				1	10,8250	10,83
La Régie de l'Eau Consommation				82	1,3353	109,50
Sous-total						120,33
ASSAINISSEMENT						
Collecte/transport				8	0,1076	0,86
Collecte/transport				39	0,1148	4,48
Collecte				82	0,1104	9,05
Transport/Épuration				82	0,2274	18,65
Station épuration				82	0,9854	80,80
Sous-total						179,34
ORGANISMES PUBLICS						
AESN Préservation des ressources				82	0,0511	4,19
VNF Eau				82	0,0092	0,75
AESN Lutte contre la pollution				82	0,3800	31,16
AESN Modernisation des réseaux de collecte				82	0,1850	15,17
EPTB Seine Grands Lacs (soutien d'étiage)				82	0,0075	0,61
EPTB Seine Grands Lacs (soutien d'étiage)				82	0,0062	0,58
Sous-total						52,56
Total général						352,23

Détail des montants

Montant Total HT	Montant Total TVA	Montant Total TTC
352,23 €	28,18 €	380,41 €

TVA : acquittée sur les débits
Dont TVA 5,5 % : 8,64 € sur la base 157,11 €
Dont TVA 10,8 % : 19,54 € sur la base 180,12 €

Cette facture est un exemple, elle peut varier en fonction de votre lieu d'habitation

Savoir lire SON COMPTEUR

Le compteur d'eau est un appareil de mesure qui comptabilise votre consommation réelle d'eau.

- Les chiffres sur fond noir (m³) sont pris en compte pour établir votre facture.
- Les chiffres sur fond rouge (litre) peuvent vous donner des indications pour détecter une fuite d'eau après compteur.



Gare AUX FUITES

Les fuites sont parmi les causes principales du gaspillage de l'eau. Elles sont toutefois faciles à détecter, à l'oreille, en relevant régulièrement votre compteur ou en procédant à un test anti-fuite.

Comment détecter une fuite ?

Pour cela, il vous suffit de relever votre compteur d'eau le soir et le comparer au relevé effectué le lendemain matin, en s'assurant qu'aucun équipement n'a consommé d'eau pendant la nuit.

Combien coûte une fuite ?

 Un robinet qui goutte, représente 35 m³ perdus par an soit

130€/an

 Une chasse d'eau qui fuit représente 130 m³ perdus par an soit

500€/an

Nous vous invitons à contacter les conseillers d'**Eau de Grand Paris Sud** si vous constatez une fuite ou une forte hausse de consommation.

 **0 800 328 800**
(appel gratuit depuis un poste fixe)

J'adopte LES BONNS GESTES

J'ÉCONOMISE



je récupère l'eau de pluie pour arroser mon jardin



j'utilise le lave-linge et le lave-vaisselle quand ils sont pleins



je prends une douche plutôt qu'un bain

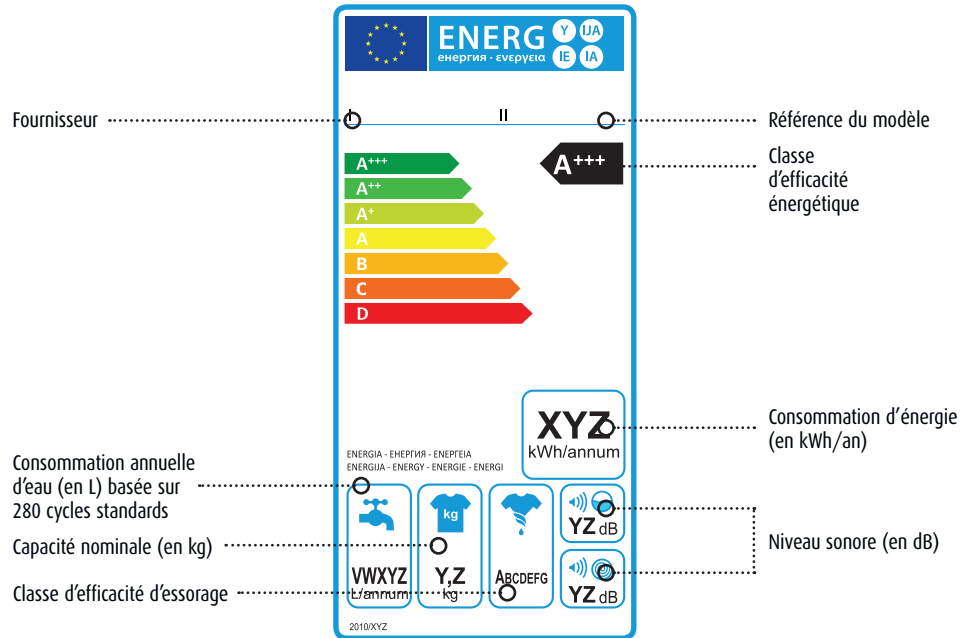
ÉCO GESTES



J'équipe MA MAISON

Les lave-vaisselles et lave-linges classés A (A, A+, A++ et A+++) sont ceux qui consomment le moins. Ils coûtent plus chers à l'achat mais permettent des économies à l'utilisation.

Les étiquettes énergétiques nous renseignent sur la consommation d'eau et d'énergie de la machine

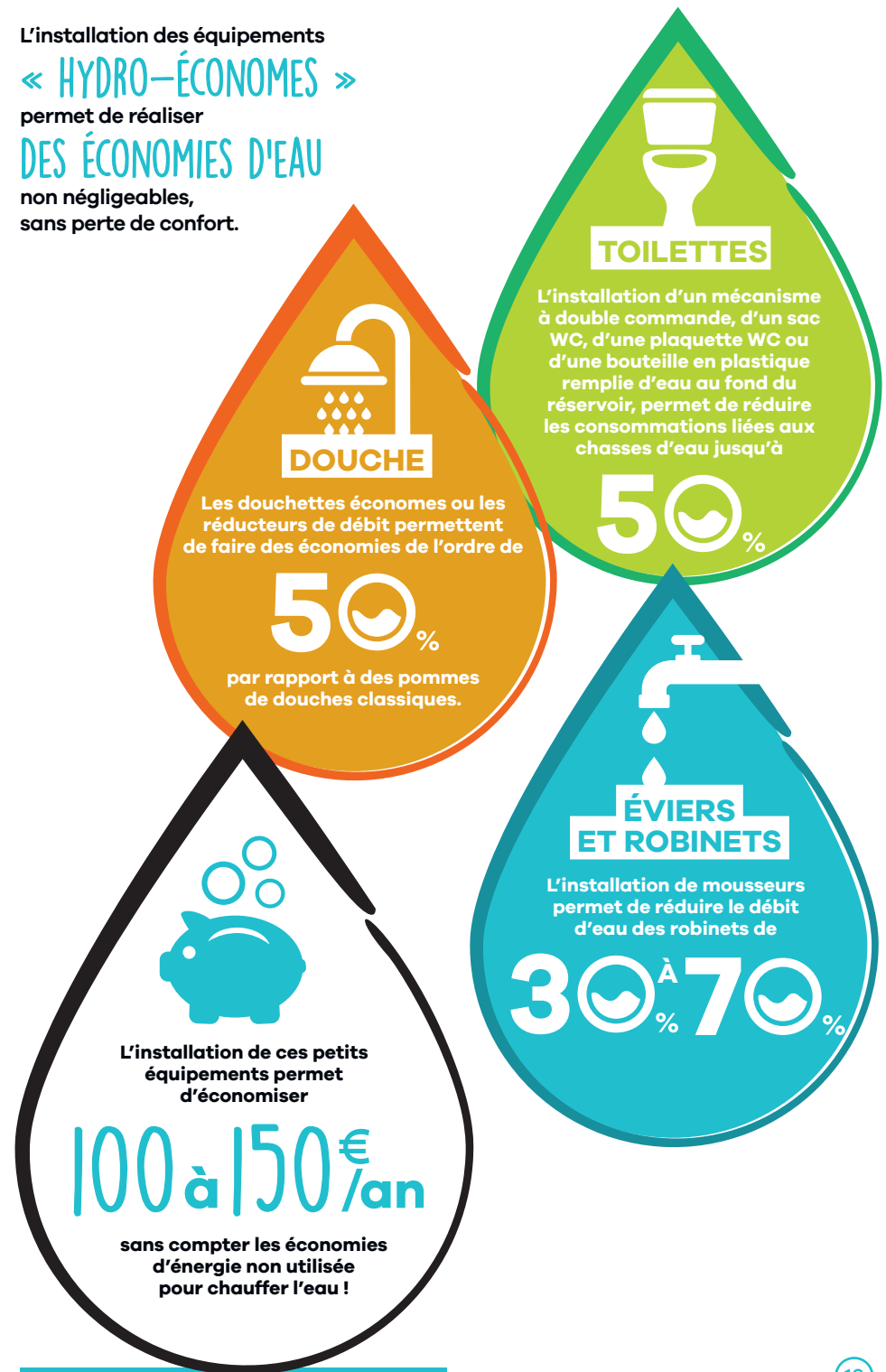


J'ÉCONOMISE

J'opte pour de l'électroménager peu consommateur



L'installation des équipements « **HYDRO-ÉCONOMES** » permet de réaliser **DES ÉCONOMIES D'EAU** non négligeables, sans perte de confort.



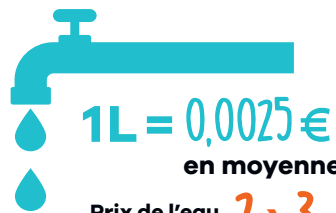
Je bois de L'EAU DU ROBINET

La France est le 3^e consommateur européen d'eau en bouteille, avec environ 5 milliards de bouteilles consommées chaque année. Une quantité considérable qui pèse lourd sur l'environnement et l'économie. Ce sont autant de bouteilles en plastique jetées qu'il faut collecter et traiter pour leur recyclage.

La qualité de l'eau du robinet est régulièrement contrôlée grâce à l'analyse de plus de 50 paramètres. L'eau est ainsi le produit alimentaire le plus contrôlé en France. En effet, l'eau du robinet ne manque pas d'avantages : elle est écologique, économique et disponible 24 heures sur 24... Alors, pourquoi s'en priver ?

Quelques repères

1 m³ = 1000 bouteilles d'1 L



1L = 0,0025€
en moyenne

Prix de l'eau
du robinet **2 à 3€/m³**



1L = 0,225€
en moyenne

Prix de l'eau
de source
en bouteille **225€/m³**



1L = 0,45€
en moyenne

Prix de l'eau
minérale
en bouteille **450€/m³**



Pour éliminer le goût de chlore, il suffit de placer votre carafe ouverte au réfrigérateur pendant 15 min.



Pour une famille de 4 personnes, consommer de l'eau du robinet peut représenter
une économie de plus de 700€/an

Stop AUX IDÉES REÇUES !

L'eau potable ne coûte rien, il suffit de la prélever dans le milieu naturel



Une fois prélevée dans le milieu, l'eau doit être traitée pour être rendue potable. Les canalisations doivent être très régulièrement entretenues et des contrôles qualité sont fréquemment réalisés.

Les eaux des éviers, douches et toilettes sont retraitées directement en eau potable



Le circuit de l'eau potable et celui des eaux usées sont totalement déconnectés. Une usine traite les eaux usées avant rejet dans le milieu naturel, une autre traite l'eau prélevée avant distribution chez les habitants.

Mon eau du robinet sent le chlore, elle ne doit pas être de bonne qualité pour que je la boive



L'odeur de chlore est souvent assimilée à un défaut de qualité de l'eau. Or, c'est un désinfectant indispensable pour assurer la sécurité sanitaire de l'eau, de l'usine à notre robinet. Pour l'éliminer, il suffit de laisser l'eau « s'aérer » quelques minutes dans une carafe ou une bouteille en verre ouverte.

Boire une eau trop calcaire n'est pas bon pour la santé



La consommation quotidienne d'une eau riche en calcium permet d'augmenter la ration calcique et améliore ainsi la couverture des besoins de l'organisme. Boire un litre d'eau permettrait ainsi de couvrir 15 à 20 % des besoins en calcium !

La consommation, d'eau en bouteille génère de nombreux déchets



200 stades de football remplis sur 10 mètres de hauteur, c'est l'équivalent du volume de déchets généré chaque année en France par cette consommation.

Je jette mes lingettes dans les toilettes, elles pourront s'y dissoudre



Les lingettes forment des bouchons qui obstruent les réseaux d'assainissement. Des eaux usées peuvent alors déborder, s'écouler dans le milieu naturel et créer d'importantes pollutions.

**CONTACTER
EAU DE GRAND PARIS SUD**

Du lundi au vendredi
de 8h30 à 12h30
et de 13h30 à 17h30
Urgences 24h/24 7j/7



0 800 328 800
(appel gratuit depuis
un poste fixe)

eau@grandparissud.fr

eau.grandparissud.fr

