

# Grand Paris Sud

**Seine-Essonne-Sénart** Le magazine d'information  
de la communauté d'agglomération



**Ma rentrée  
en 7 points  
gagnants**

**L'AGGLO,  
C'EST QUOI?  
C'EST VOUS  
ET NOUS!**

grandparissud.fr



# SOMMAIRE

## S'abonner aux newsletters de Grand Paris Sud

Recevez régulièrement les actualités du territoire  
L'agglomération vous propose quatre newsletters thématiques au choix :

- **Grand Paris Sud** : actualités locales / pratiques de l'agglomération (périodicité hebdomadaire, envoyée le lundi)
- **Sortir** : actualités loisirs, bons plans, idées de sorties... (périodicité hebdomadaire, envoyée le jeudi)
- **Économie** : actualités économiques, emploi et formations (périodicité mensuelle)
- **Sport** : vidéos, actualités sportives, rendez-vous, résultats... (périodicité mensuelle)

Pour vous abonner : renseignez votre adresse électronique sur le site [grandparissud.fr/newsletter](http://grandparissud.fr/newsletter) et cochez la (ou les) newsletter(s) qui vous intéresse(nt). 



N° 32  
Septembre/octobre 2020

Le magazine d'information de la communauté d'agglomération



Directeur de la publication : Michel Bisson  
Directrice de la communication : Jeanne Rebuffat  
Rédacteur en chef : Nicolas Alix  
Maquette : Thierry Pinchon  
Crédits photos : Eric Miranda  
Contact : [webmaster@grandparissud.fr](mailto:webmaster@grandparissud.fr)  
Impression : Imprimerie Morault • 137 000 exemplaires

Dépôt légal à parution. ©Tous droits réservés  
Grand Paris Sud • Septembre/octobre 2020

Retrouvez notre actualité sur : [grandparissud.fr](http://grandparissud.fr) 

Et suivez-nous aussi sur...



 ACTU 24 SUR 24

VOTRE AGGLOMÉRATION

4

 GRAND ANGLE

RENTREE

14

 AUJOURD'HUI POUR DEMAIN

22 DÉFIS ÉCOLOS



© Lionel Antont



CAHIER SORTIR

PÉPITES  
18

GRAND PARIS SPORT

NOUVELLE  
PISCINE  
26

DR

Début juillet, vos élus communautaires, issus des vingt-trois communes de l'agglomération, m'ont désigné comme président de Grand Paris Sud. C'est une belle mission, aux responsabilités renforcées par la crise sanitaire. La première leçon de celle-ci est la nécessité de la transition sociale et écologique. Notre réponse sera offensive : énergies renouvelables, protection de nos ressources, maîtrise publique de l'eau, alimentation plus responsable, sobriété énergétique dans nos investissements, isolation des bâtiments publics, déploiement du Plan vélo, clauses sociales et environnementales dans notre commande publique. Le tout dans une logique d'inclusion républicaine de tous les habitants.

Grand Paris Sud possède de nombreux atouts sur lesquels s'appuyer pour développer l'emploi, la formation, l'enseignement supérieur, la santé, les déplacements, etc. Je pense, entre autres, à notre label « territoire d'industrie », à nos pôles universitaires, à nos grandes écoles, à notre campus sport-santé, au Centre hospitalier du Sud francilien, à nos avancées en matière de transport (TZen 2 et 4, tram T12) et à celles qui restent à faire (ligne de la vallée, nouvelles rames et nouveau système de signalisation du RER D).

La volonté, que je partage avec vos élus communautaires, est de faire de Grand Paris Sud une agglomération où l'on puisse travailler, habiter, apprendre, découvrir et s'ouvrir au monde, sans se tourner systématiquement vers Paris et la Petite Couronne : une agglomération du bien vivre, pour tous.

Michel **Bisson**  
Président de Grand Paris Sud

# Votre agglomération : des services au cœur de votre vie

**Agglomération, commune, département, région, Etat : partout en France, les services publics agissent pour les citoyens, organisent et accompagnent la vie au quotidien.** Cette année, les Français ont voté dans leurs communes et donc pour leurs intercommunalités. Mais l'agglo, c'est quoi ? A Grand Paris Sud, ce sont des services tous les jours pour 353 000 habitants dans 23 communes : une belle communauté ! Parce qu'en prenant votre douche le matin, le choix du savon, c'est vous mais... l'eau, c'est nous ! Petit tour d'horizon de l'agglo au cœur de votre quotidien.



**Germain Dupont,**  
vice-président en charge  
de la valorisation et de la  
réduction des déchets

*« La collecte des déchets fait partie des principales préoccupations de nos habitants, nous l'avons bien vu au début de la crise sanitaire. Nous devons veiller à assurer un haut niveau de service tout en œuvrant à faire évoluer les mentalités pour aller vers leur réduction et ainsi protéger l'environnement. »*

## Toutes les infos sur :

- [grandparissud.fr](http://grandparissud.fr)
- [eau.grandparissud.fr](http://eau.grandparissud.fr)
- [dechets.grandparissud.fr](http://dechets.grandparissud.fr)
- [projets.grandparissud.fr](http://projets.grandparissud.fr)



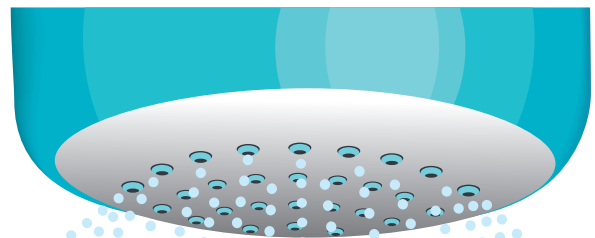
## L'agglo, c'est l'eau !



### Le savon c'est vous,

On ouvre le robinet, l'eau coule. Jusqu'ici, ça coule de source. Mais derrière cette évidence, c'est votre agglomération Grand Paris Sud qui agit. Elle apporte l'eau potable et traite les eaux usées. Deux sources permettent l'alimentation du réseau : la Seine et les nappes phréatiques environnantes. Avant d'arriver chez les habitants, elle est traitée, clarifiée, affinée, contrôlée en permanence. Les eaux usées sont ensuite évacuées et traitées : c'est l'assainissement. Pour apporter l'eau et garantir la meilleure qualité à ses habitants, l'agglomération agit grâce à sa Régie de l'eau (gestion en propre) ou avec l'appui de partenaires privés avec qui elle a passé des contrats. Avec deux priorités absolues : la qualité de l'eau partout dans les 23 communes et la maîtrise des provenances et des coûts. En octobre dernier, Grand Paris Sud a d'ailleurs signé un accord avec la régie publique Eau de Paris dans l'objectif de « produire » au moins 50 % de l'eau du territoire. ■

### l'eau c'est nous !



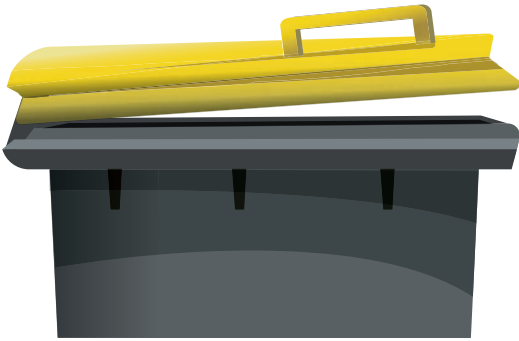
#### BON À SAVOIR

Les résultats du contrôle sanitaire sur la qualité de l'eau sont affichés dans votre mairie. Pour les abonnés, ils sont adressés à l'occasion d'une facture d'eau. Ils sont également disponibles, commune par commune, sur le site du ministère chargé de la Santé.

Plus d'infos : [grandparissud.fr/missions/l-eau-a-grand-paris-sud](http://grandparissud.fr/missions/l-eau-a-grand-paris-sud)  
[eaputable.sante.gouv.fr](http://eaputable.sante.gouv.fr)



## **Vous sortez la poubelle ? Nous la vidons !**



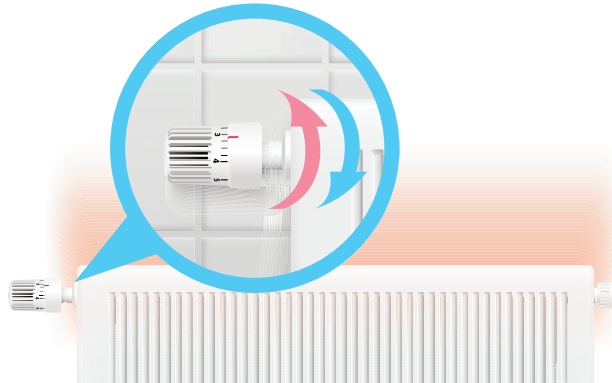
### **Le tri c'est vous,**

L'agglomération, c'est la gestion des déchets. Collecte, tri, traitement, recyclage, transformation : les déchets, c'est à la fois une gestion complexe et un objectif simple. Une gestion complexe : l'agglomération collecte et traite les ordures ménagères, le « recyclé », les encombrants, les déchets verts, le verre... pour les immeubles comme pour les pavillons. Elle assure ce service avec la garantie de qualité, de sécurité et de maîtrise des coûts, soit directement (en régie), soit en contractualisant avec des opérateurs publics (syndicats mixtes) ou privés. Et un objectif simple : réduire l'impact des déchets sur le territoire. Car c'est bien l'ambition de l'agglomération aujourd'hui pour améliorer votre cadre de vie, la qualité de l'air, de l'eau et la préservation des paysages. Et c'est une histoire qui s'écrit ensemble. Cela passe par l'optimisation des rotations des camions tout autant que par l'investissement et l'innovation dans les techniques et les équipements de traitement. Cela passe par la réduction de la production même de déchets : en triant mieux (c'est vous), en augmentant le nombre de produits recyclables (c'est nous), en proposant des composteurs (nous) aux habitants qui souhaitent s'y mettre (vous)... Petits gestes, grands effets quand les efforts sont conjugués : rendez-vous sur [dechets.grandparissud.fr](http://dechets.grandparissud.fr) pour tout savoir sur le recyclage et les services proposés par l'agglomération. ■

### **les poubelles c'est nous !**



## **Réseau de chaleur, kézaco ?**



### **La température c'est vous,**

Moins connus des citoyens, les réseaux de chaleur sont néanmoins un des services de l'agglomération qui accompagnent nombre d'entre vous au quotidien en amenant la chaleur jusqu'à votre radiateur ou à votre eau chaude sanitaire. Comment ça marche ? C'est un système de production de chauffage collectif à partir d'énergie renouvelable, de récupération ou d'énergie fossile. La chaleur est distribuée sous forme d'eau chaude à travers un réseau souterrain de canalisations jusqu'au pied de votre immeuble ou de votre habitation raccordés. Économique, écologique : l'agglomération investit pour votre bien-être (et votre porte-monnaie) dans ces réseaux de chaleur et raccorde chaque année de nombreux foyers à ce système. ■

### **la chaleur c'est nous !**

## **Des réseaux de chaleur alimentés par des énergies renouvelables**

### **1 réseau alimenté par la combustion des déchets**

l'équivalent de 18800 voitures en moins par an



### **1 réseau alimenté par la biomasse**

l'équivalent de 900 voitures en moins par an

### **2 réseaux alimentés par la géothermie**

l'équivalent de 7500 voitures en moins par an



### **1 réseau alimenté par la géothermie et la biomasse**

l'équivalent de 700 voitures en moins par an

## La bataille de l'emploi

### Le job c'est vous,

Faire des 23 communes de Grand Paris Sud un territoire du bien vivre, une ambition qui se traduit par une priorité donnée à l'emploi, à une mobilisation pour développer, favoriser, accompagner l'emploi à chaque moment de la vie professionnelle. Et pour l'agglo, c'est agir à chaque niveau : développer de la formation pour tous et à tous les âges, consolider l'écosystème universités/recherche/entreprises, attirer les entreprises nationales et internationales du secteur industriel, accompagner la création d'entreprises, favoriser l'insertion par l'emploi, soutenir en cas de crise majeure comme celle du COVID... Une mise en réseau d'actions, de services et de dispositifs que l'agglo déploie en partenariat étroit avec les acteurs économiques du territoire.

**Vous recherchez un emploi, rendez-vous sur :**  
[emploi.grandparissud.fr](http://emploi.grandparissud.fr), [creermonentreprise.grandparissud.fr](http://creermonentreprise.grandparissud.fr)  
 et aux salons de l'emploi de Grand Paris Sud.

### Les offres c'est nous !

« Le monde de la culture, en première ligne, doit et va se relever de la crise du COVID-19. Tous ses acteurs sont mobilisés dans nos communes, nos médiathèques, nos conservatoires, nos salles de spectacle pour proposer services, programmations et enseignements de qualité pour tous »



**Medhy Zeghouf,**  
 vice-président en charge  
 de la lecture publique, du  
 tourisme et du patrimoine

## 22 médiathèques, des milliers de découvertes



### Le titre c'est vous,

Vous êtes plutôt BD, cinéma, roman, polar, jeu vidéo ? Vous n'êtes rien de tout ça mais simplement curieux ? Si vous n'êtes pas encore un habitué, poussez la porte d'une des 22 médiathèques de Grand Paris Sud. Des milliers de découvertes vous attendent et si vous n'êtes pas très à l'aise pour vous y retrouver et savoir comment ça marche, pas de panique. Les professionnels de l'agglo vous accueillent et vous conseillent. L'offre est large, que vous soyez un enfant qui découvre tout, un ado férù de BD historique ou de manga, un moins jeune accro à la presse ou aux jeux vidéo ou encore un flâneur du samedi en quête d'un lieu convivial de découvertes et de culture. Car les médiathèques de l'agglo, ce sont aussi des rendez-vous, des animations, des rencontres, des lieux d'échanges et de détente. Tout un monde à portée de main. ■

### les médiathèques c'est nous !



### ► Toutes les infos sur :

- [sortir.grandparissud.fr](http://sortir.grandparissud.fr)
- [conservatoires.grandparissud.fr](http://conservatoires.grandparissud.fr)
- [mediatheques.grandparissud.fr](http://mediatheques.grandparissud.fr)
- [piscines.grandparissud.fr](http://piscines.grandparissud.fr)

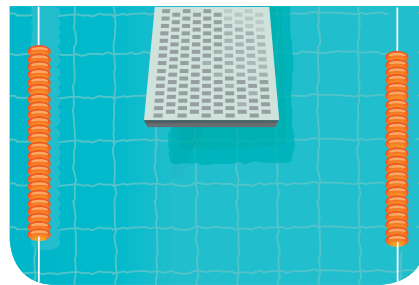




## Le sport au coin de la rue

### Le maillot c'est vous,

Piscines, gymnases, stades, patinoire, complexes sportifs : si vous pratiquez un sport en club ou en association, en vous rendant chaque semaine à votre entraînement ou votre cours, il y a de grandes chances que l'équipement sportif qui vous accueille soit l'un des services de Grand Paris Sud. Entretien, mise à disposition des locaux, animations, accueil du public : l'agglo offre la possibilité d'une pratique sportive facile et agréable dans chaque commune du territoire. Et plus encore : elle soutient les sportifs de haut niveau et les nombreuses associations qui œuvrent sur le territoire. Et si pour vous, le sport, c'est un bon jogging dans un parc public, le vôtre est peut-être entretenu par les services de l'agglo ! A moins que les balades à vélo aient votre préférence. Auquel cas, vous emprunterez peut-être des pistes cyclables aménagées par l'agglo. Le sport, c'est dans l'ADN de Grand Paris Sud. ■



### la piscine c'est nous !

## L'entrée des artistes

### l'instrument c'est vous,

Musique, danse, chant, théâtre : parce que la culture, c'est la vie, les 17 conservatoires de l'agglo vous accueillent et vous accompagnent dans votre approche et votre pratique culturelle. Jeune ou moins jeune, vous avez envie de vous mettre à la batterie, à l'improvisation théâtrale ou de chausser des pointes ? Agréés par le ministère de la Culture, les conservatoires de l'agglo prodiguent un enseignement de qualité et s'inscrivent dans une offre artistique large : programmation de rencontres et de rendez-vous, masterclass, pratiques interdisciplinaires, pratique en situation de handicap... Et si vous avez un petit coup de crayon, c'est alors le service Arts visuels de l'agglo qui vous comblera avec des cours de dessins ou d'arts plastiques sur mesure... ■

### le conservatoire c'est nous !



## Plein les mirettes !



### Le show c'est vous, les salles c'est nous

Et si vous êtes plus spectateur qu'acteur, l'agglo vous donne rendez-vous dans l'une de ses belles salles de spectacles. Côté cinéma, les Cinoches et le cinéma Arcel vous concoctent tout au long de l'année une belle programmation grand public ou pour cinéphiles plus avertis à prix tout doux. Côté son, Le Silo, l'Empreinte, le Plan et bientôt les Arènes (en 2022) programment têtes d'affiches et talents à découvrir. Côté théâtre, celui de Corbeil-Essonnes vous donne justement rendez-vous cet automne pour l'ouverture de sa saison 2020-2021.



### Toute la programmation et bien plus sur :

- [sortir.grandparissud.fr](http://sortir.grandparissud.fr)
- et sur :
- [lempreinte.net](http://lempreinte.net)
- [lesilo.grandparissud.fr](http://lesilo.grandparissud.fr)
- [leplan.com](http://leplan.com)
- [theatre-corbeil-essonne.fr](http://theatre-corbeil-essonne.fr)
- [cinemas.grandparissud.fr](http://cinemas.grandparissud.fr)





©Lionel Antoni



DR



©freepik.com



DR

## TERRITOIRE DU BIEN VIVRE

« Insertion, amélioration de l'habitat, développement de l'emploi, de l'offre culturelle, sportive et de loisirs... L'ambition de Grand Paris Sud, c'est de permettre à ses habitants de travailler, habiter, apprendre, découvrir et s'ouvrir au monde sur le territoire, sans avoir systématiquement besoin de se tourner vers Paris et la petite couronne. » Pour Michel Bisson, voilà la définition d'une agglomération du bien vivre. L'objectif ? Accompagner les habitants au quotidien dans un grand nombre de domaines : le cadre de vie, la collecte des déchets, la mobilité avec les réseaux de bus, la distribution en eau et en énergie, l'accès à Internet... Conservatoires, piscines, médiathèques, patinoire, salles de spectacle, office de tourisme, Maison de l'Environnement... : autant d'équipements mis à votre disposition par l'agglomération pour vous permettre de vous y épanouir. Et pour atteindre cette ambition, Grand Paris Sud travaille à fédérer les énergies des différents acteurs du territoire, en lien étroit avec les communes et main dans la main avec ses grandes écoles, ses filières universitaires et ses entreprises, pour favoriser et développer la formation et l'emploi.



DR

# Trois piliers pour un projet

« Développer une agglomération du bien vivre, inscrire la transition sociale et écologique au cœur de toutes les politiques publiques et affirmer la place de Grand Paris Sud dans la grande couronne parisienne, voilà notre ambition ». Le président Michel Bisson, reconduit à l'unanimité par les élus communautaires début juillet, trace la voie du nouveau mandat. Six années utiles aux usagers, trois piliers pour un projet construit en étroite concertation avec les 23 communes du territoire.



## LA TRANSITION SOCIALE ET ÉCOLOGIQUE AU CŒUR

« Notre action doit être offensive ! » Michel Bisson se montre particulièrement impliqué quand il évoque la défense de l'environnement. « Nous sommes mobilisés sur tous les fronts pour obtenir des résultats probants et faire diminuer et la consommation d'énergies, réduire la pollution et offrir un cadre de vie préservé à nos concitoyens. » Et les illustrations de cette volonté ne manquent pas : promotion des énergies renouvelables, protection des ressources, renforcement de la maîtrise publique de l'eau, actions en faveur d'une alimentation plus responsable, intégration de la sobriété énergétique dans les investissements de l'agglo, isolation des bâtiments publics, déploiement du Plan Vélo, développement des clauses sociales et environnementales dans la commande publique, déclinaison locale et volontaire du Plan Climat... Grand Paris Sud s'implique sur tous les terrains de la transition sociale et écologique ! Des actions qui se concrétisent par des réalisations visibles dès aujourd'hui, à l'image de la mise en service, ce mois-ci, de la chaufferie du quartier du Grand Parc, à Bondoufle, dont les travaux de construction, réalisés par l'agglomération, se sont achevés fin juin.



## UNE VOIE QUI PORTE EN ÎLE-DE-FRANCE

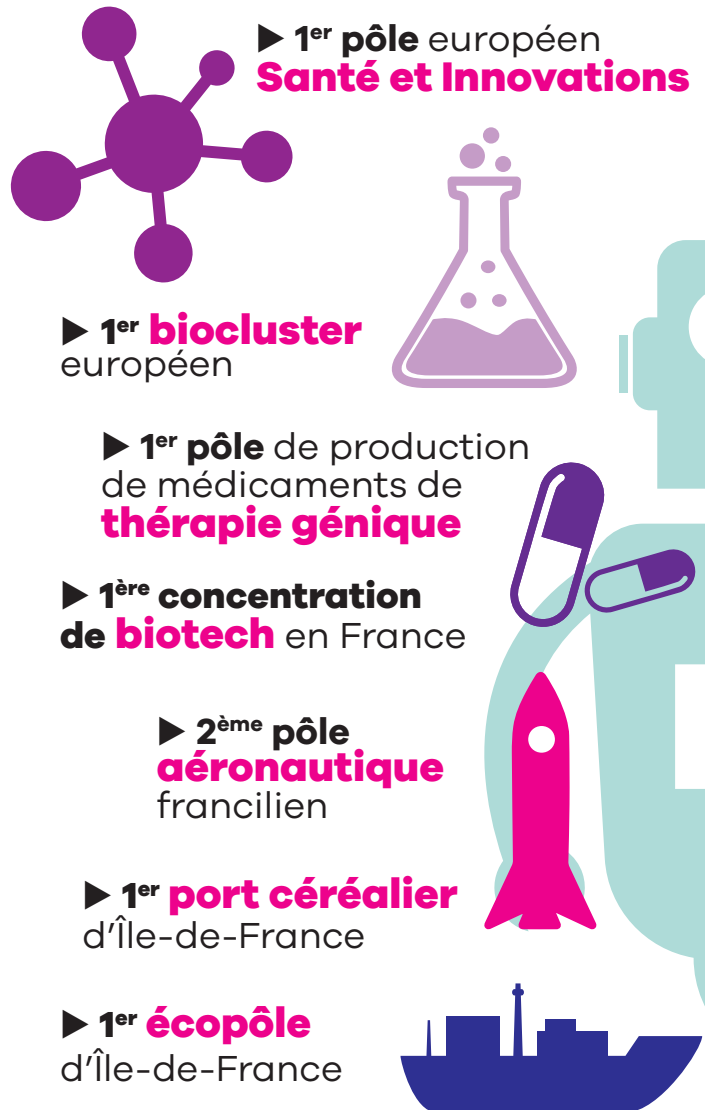
« Nous disposons de tellement d'atouts, de pépites sur ce territoire... C'est à nous qu'il revient de les faire briller, de les porter en étendard pour faire de Grand Paris Sud un pôle territorial de référence en Île-de-France ! » C'est avec une grande fierté que le président évoque l'agglomération, la première de France en nombre d'habitants – près de 353 000 ! Et pour cause : le passage en revue des atouts du territoire donne le tournis.

Pôle économique majeur d'Île-de-France, avec plus de 21 000 entreprises, de nombreux sièges sociaux de grands groupes (Safran Aircraft Engines, Arianespace, Truffaut...) et des industries de pointe, l'agglo a même été labellisée en 2019 « territoire d'industrie ». Une référence !

Le campus de Grand Paris Sud, ce sont 40 établissements d'enseignement supérieur et des écoles de prestige, attirant

plus de 20 000 étudiants, qui se placent en très bonne position dans le peloton de tête des écoles françaises. Télécom SudParis, l'Institut Mines-Télécom Business School, l'Icam... Un palmarès qui évolue encore en cette rentrée universitaire, puisque l'université d'Évry propose désormais une classe préparatoire à l'ENA et aux concours de la haute fonction publique.

Et Grand Paris Sud, c'est aussi le berceau de Genopole, le premier biocluster français. En clair : 21 laboratoires, 21 plateformes technologiques et 71 entreprises qui s'illustrent dans le secteur médical et dans les domaines environnemental, agricole ou industriel. Il travaille en lien avec le Centre Hospitalier Sud Francilien, qui assure la couverture sanitaire d'une population de 600 000 habitants du sud de la région. Autre atout de choix : le Cluster Grand Paris Sport, installé sur le territoire depuis 2017, qui vise à faire émerger des solutions nouvelles et accélératrices de développement pour le sport français. À l'approche des Jeux Olympiques de 2024, il n'a pas fini de faire parler de lui... ■



# La nouvelle équipe de Grand Paris Sud



**Line Magne**  
5<sup>ème</sup> vice-présidente  
en charge du développement  
économique  
Maire de  
Moissy-Cramayel



**Alain Auzet**  
Conseiller délégué  
en charge de  
l'aéronautique  
Maire de Réau



**Philippe Rio**  
6<sup>ème</sup> vice-président  
en charge du développe-  
ment durable, du cycle de  
l'eau, de la biodiversité et  
de la production d'énergie  
Maire de Grigny



**Michel Souloumiac**  
Conseiller délégué  
en charge de la  
biodiversité, du  
Cirque de l'Essonne  
et de l'agriculture  
Maire de Lisses



**Alban Bakary**  
Conseiller délégué  
en charge de l'accompagnement de  
l'entreprenariat et des équipements  
économiques communautaires



**Martine Soavi**  
Conseillère déléguée  
en charge du développement  
commercial



**Pierre Prot**  
Conseiller délégué  
en charge des réseaux  
et de l'énergie



**Jacky Bortoli**  
Conseiller délégué  
en charge du  
cycle de l'eau



**Grégory Gobet**  
Conseiller délégué  
en charge de la vallée  
des berges de Seine



**Marie-Line Pichery**  
3<sup>ème</sup> vice-présidente  
en charge de l'inclusion  
républicaine, de l'éducation  
et de la politique de la ville  
Maire de  
Savigny-le-Temple



**Eric Bareille**  
Conseiller délégué  
en charge de l'insertion  
professionnelle  
Maire de Vert-Saint-Denis



**Stéphane Raffalli**  
4<sup>ème</sup> vice-président  
en charge l'aménage-  
ment, des grands  
projets, de l'habitat  
et du logement  
Maire de  
Ris-Orangis



**Christian Bouda**  
Conseiller délégué  
en charge des cités éducatives



**Fatima Ogbi**  
Conseillère déléguée  
en charge de l'accessibilité,  
de l'égalité femme/homme  
et de la lutte contre toutes  
les discriminations



**Bruno Piriou**  
2<sup>ème</sup> vice-président  
en charge du  
renouvellement urbain  
Maire de  
Corbeil-Essonnes



**Michel Bisson**  
Président de Grand Paris Sud  
Maire de Lieusaint



**Guy Geoffroy**  
Conseiller communautaire  
Membre associé au bureau  
Maire de  
Combs-la-Ville



**Francis Chouat**  
Conseiller communautaire  
Membre associé au bureau

**Danielle Valéro**  
Conseillère déléguée  
en charge de la santé,  
de l'offre de soins et  
de l'universitarisation  
de l'hôpital

Plus d'info sur : [grandparissud.fr](http://grandparissud.fr)





**Aurélie Gros**  
7<sup>ème</sup> vice-présidente  
en charge de la démocratie  
participative et du  
Parc naturel urbain  
Maire du  
Coudray-Montceaux



**Olivier Chaplet**  
8<sup>ème</sup> vice-président  
en charge des mobilités  
Maire de Cesson



**Medhy Zeghouf**  
15<sup>ème</sup> vice-président  
en charge de la lecture  
publique, du tourisme  
et du patrimoine



**Dominique Verots**  
Conseiller délégué  
en charge des infrastructures  
et de l'innovation numériques  
Maire de  
St-Pierre-du-Perray



**Monique Lafforgue**  
Conseillère déléguée  
en charge du patrimoine



**Julien Béraud**  
Conseiller délégué  
en charge des parcs  
de stationnement et  
des parkings relais



**Patrick Rauscher**  
Conseiller délégué  
en charge de la prévention  
et de la sécurité  
Maire de  
Saintry-sur-Seine



**Jean Hartz**  
9<sup>ème</sup> vice-président  
en charge des ressources  
humaines, de la commande  
publique et des relations  
internationales  
Maire de Bondoufle



**Germain Dupont**  
14<sup>ème</sup> vice-président  
en charge de  
la valorisation et de  
la réduction des déchets  
de Grand Paris Sud  
Maire de Tigery



**Karl Dirat**  
13<sup>ème</sup> vice-président  
en charge des espaces publics  
et des travaux  
Maire de Villabé



**Olivier Perrin**  
Conseiller délégué  
en charge de  
l'éclairage public  
Maire de  
Morsang-sur-Seine



**Stéphane Baudet**  
Président délégué  
1<sup>er</sup> vice-président  
en charge de l'attractivité, de  
l'enseignement supérieur, de  
la recherche et de l'innovation  
Maire  
d'Évry-Courcouronnes



**René Réthoré**  
10<sup>ème</sup> vice-président  
en charge du spectacle  
vivant et des enseigne-  
ments artistiques  
Maire de Nandy



**Claire Jubin**  
Conseillère déléguée  
en charge de l'enseigne-  
ment supérieur et de la  
recherche en lien avec  
l'université Paris-Saclay et  
les écoles associées



**Valérie Lengard**  
Conseillère déléguée  
en charge de l'enseigne-  
ment supérieur et de la  
recherche en lien avec  
l'UPEC et les écoles  
associées



**Yann Pétel**  
11<sup>ème</sup> vice-président  
en charge des sports  
et l'événementiel sportif  
Maire de St-Germain-  
lès-Corbeil



**Amalia Duriez**  
Conseillère  
déléguée  
en charge du développement  
des dispositifs sport et santé  
Maire d'Étiolles



**Jean-Baptiste Rousseau**  
12<sup>ème</sup> vice-président  
en charge du budget et de la  
perspective financière  
Maire de  
Soisy-sur-Seine



**Gilles Alapetite**  
Conseiller délégué  
en charge des grands  
événements sportifs

## LES CONSEILLERS COMMUNAUTAIRES

**Bondoufle** : Chantal Samama

**Cesson** : Charlyne Péculier

**Combs-la-Ville** : Gilles Prilleux, Marie-Martine Salles

**Corbeil-Essonnes** : Jean-François Bayle, Jean-Pierre Bechter, Oumar Dramé, Frédérique Garcia, Reynal Jourdin, Safia Louze, Pascale Prigent, Frédéric Pyot, Oscar Segura, Elsa Touré

**Étiolles** : Joël Dugas (suppléant)

**Évry-Courcouronnes** : Diarra Badiane, Maud Benghozi, Carmèle Bonnet, Jean Caron, Pascal Chatagnon, Rémy Courtaux, Najwa El Haïté, Dioulaba Injai, Bénédicte Lesieur, Abdelouahab Machri, Claude-Emmanuelle Maisonnave-Couterou, Sabine Pellerin

**Grigny** : Anaïs Köse, Kouider Oukbi, Claire Tawab-Kebay, Pascal Troadec

**Le Coudray-Montceaux** : Marc Guerton (suppléant)

**Lieusaint** : Denis Gouet-Yem

**Lisses** : Caroline Varin

**Moissy-Cramayel** : Christian Duez, Stéphanie Le Meur

**Morsang-sur-Seine** : Sophie Bratigny (suppléante)

**Nandy** : Margaret de Groot (suppléante)

**Réau** : Dominique David (suppléante)

**Ris-Orangis** : Kykie Basseg, Zadi Djiedieu, Véronique Gauthier, Serge Mercieca, Aurélie Monfils

**Saint-Germain-lès-Corbeil** : Florence Le Bellec (suppléante)

**Saint-Pierre-du-Perray** : Lisbeth Caux

**Saintry-sur-Seine** : Christelle Pelouin (suppléante)

**Savigny-le-Temple** : Fatiha Bensalem, Morgan Cong, Ines Mouchrit, Maurice Pollet, Fabrice Subirada

**Soisy-sur-Seine** : Elisabeth Petitdidier (suppléante)

**Tigery** : Diliara Sapin (suppléante)

**Vert-Saint-Denis** : Sandhya Sungkur (suppléante)

**Villabé** : Isabelle Wirth (suppléante)

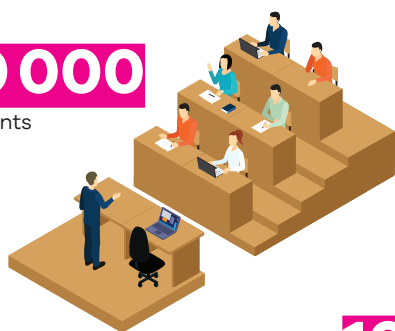
**21 000**

entreprises



**20 000**

étudiants



**140 000**

emplois



**22**

médiathèques

**17**

conservatoires



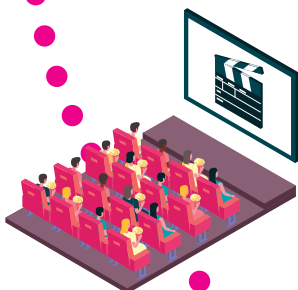
**16**

salles de spectacles  
dont 2 scènes  
nationales



**10**

cinémas



**22**

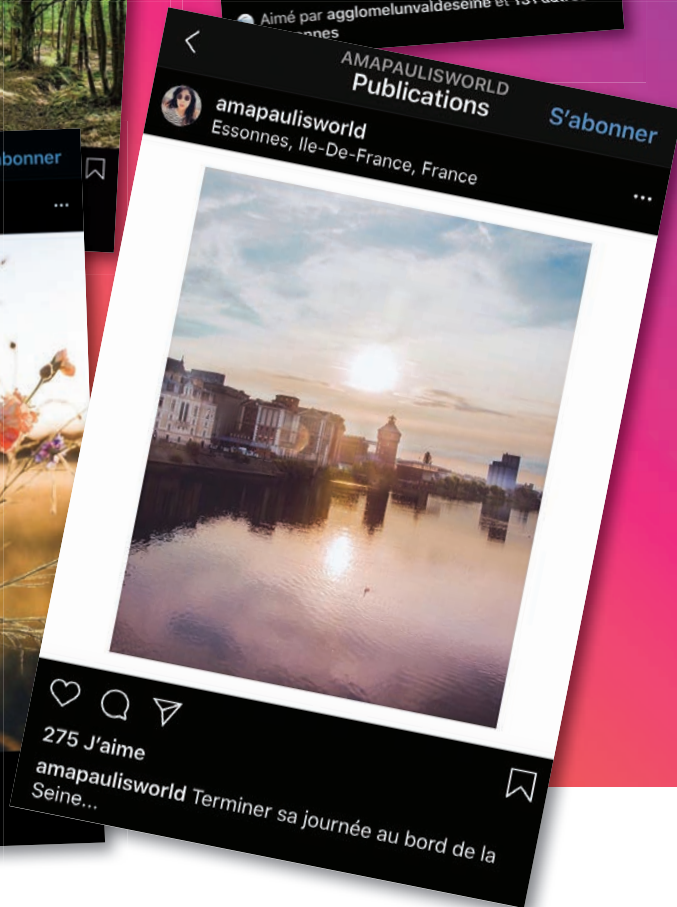
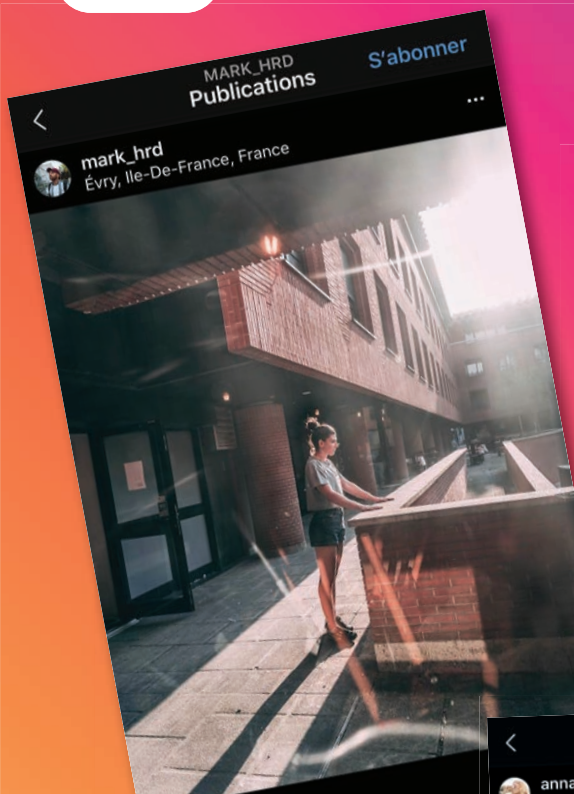
médiathèques



**+ de 3 000**

d'événements culturels  
et sportifs chaque année

► Retour sur Destination Grand Paradis Sud, l'été près de chez vous #vacances #prèsdechezsoi #grandparadissud



352 500 J'aime

Retrouvez sur notre Instagram les plus belles images de l'agglomération et partagez vos clichés avec #GrandParisSud





# GRAND ANGLE

## MA RENTRÉE EN 7 POINTS GAGNANTS

### Quoi de neuf à la rentrée ?

On reprend le chemin du travail, de l'école, d'une formation, de ses activités... Une rentrée 2020 un peu particulière, certes, mais avec une envie de renouveau, de bons plans, de bonnes idées, de surprises. Tour d'horizon d'une rentrée à Grand Paris Sud haute en couleur.

©Timon Studler • Unsplash.com



## 1 Je rentre en 3<sup>ème</sup>

On passe la troisième ! Au programme, le fameux stage d'observation de la vie professionnelle qui se profile entre décembre et janvier pour les 4 300 élèves de 3<sup>ème</sup> de Grand Paris Sud. A quelle porte taper pour décrocher son stage ? Comment s'y prendre ? Comment faire un CV et rédiger une lettre de motivation ? Quelle attitude adopter pendant le stage ? De l'inconnu et parfois du stress pour les élèves – et aussi leurs parents ! – qui retomberont à la lecture du Guide du stagiaire de 3<sup>ème</sup> de Grand Paris Sud. Le stage, c'est découvrir un métier, l'univers de l'activité professionnelle, un secteur d'activité et c'est toujours difficile, quand on a 14 ou 15 ans, de pousser les portes du monde professionnel. ■



► **Le guide sera diffusé au cours du mois d'octobre à chaque élève de troisième des collèges de Grand Paris Sud. Téléchargez-le sur [grandparissud.fr](http://grandparissud.fr)**



## 2 Je rentre à l'université

En présentiel ou en distanciel, la rentrée à la fac ou en école a sonné. Avec ses écoles d'ingénieurs, ses écoles de commerce, ses classes préparatoires aux grandes écoles (tout nouveau cette année, l'ouverture d'une classe préparatoire à l'ENA, l'École nationale d'administration, pour les élèves issus d'un master en droit), ses différents cycles universitaires et filières, Grand Paris Sud compte 20 000 étudiants. Une force pour l'agglomération qui place la formation et l'enseignement supérieur dans son action prioritaire. ■

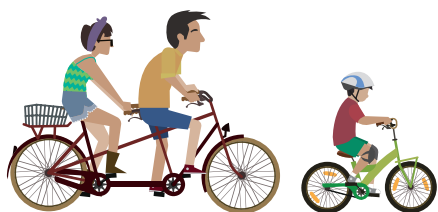
Alors, quoi de neuf si vous êtes étudiant ?

► LA carte de la vie étudiante qui recense l'ensemble des campus et des sites de vie étudiante.

► **LE site fait pour les étudiants pour se loger, se déplacer, se former, se soigner... Une mine d'infos ! :**

[campus.grandparissud.fr](http://campus.grandparissud.fr)





©Y. Pirou

### 3 J'expérimente de nouvelles organisations

Le COVID continue de jouer les trouble-fête dans les organisations de la rentrée. Quand elle n'impacte pas le niveau d'activité économique, cette crise pourra peut-être se révéler comme un laboratoire de nouvelles organisations. Télétravail, heures de pointe, utilisation des transports, les lignes bougent. Fin 2019 déjà, Grand Paris Sud s'engageait avec plusieurs partenaires du secteur économique et institutionnel (comme la Région Île-de-France) pour tester le lissage des heures de pointe. Derrière ce terme, une idée simple : étaler les entrées et sorties de bureau pour éviter les bouchons. Avec la crise du COVID, Grand Paris Sud et ses communes ont accéléré la mise en place de pistes cyclables. Évry-Courcouronnes a notamment mis en place des pistes transitoires, destinées à être définitivement transformées en voies pour les vélos. Plus généralement, avec son Plan Vélo, Grand Paris Sud dresse les grandes lignes du développement du vélo loisir et du vélo comme alternative facile au « tout voiture » pour les déplacements domicile-travail.

► **Pour tout savoir sur le Plan Vélo sur :** [projets.grandparissud.fr/plan-velo](http://projets.grandparissud.fr/plan-velo)



L'agglomération vient d'éditer une carte vélo, disponible sur simple demande qui recense à la fois les pistes, les partenaires et les services liés à l'entretien et à la réparation des vélos sur son territoire.

► **Retrouvez là sur :** [sortir.grandparissud.fr/actualites/balades-a-velo](http://sortir.grandparissud.fr/actualites/balades-a-velo)



### 4 Créer mon entreprise : et si je me lançais ?

Vous y songez ? Vous pensez avoir LA bonne idée mais vous êtes un peu perdu dans la jungle de la création d'entreprises ? Grand Paris Sud propose un service d'orientation aux porteurs de projets. Consultez [creermonentreprise.grandparissud.fr](http://creermonentreprise.grandparissud.fr) et contactez le service Création d'entreprises de l'agglomération (01 64 13 54 13). Avec des professionnels entièrement dédiés à la création et à la reprise d'entreprises, les futurs entrepreneurs bénéficient d'un contact personnalisé articulé entre diagnostic et orientation. Une offre spécifique aux jeunes entreprises déjà lancées décline également un service sur mesure, adapté aux besoins de développement de la jeune entreprise : pépinière, hôtel, tremplin, domiciliation et coworking, hébergement, services mutualisés, animations collectives et accompagnement. C'est parti !

► **Plus d'infos sur :** [creermonentreprise.grandparissud.fr](http://creermonentreprise.grandparissud.fr)



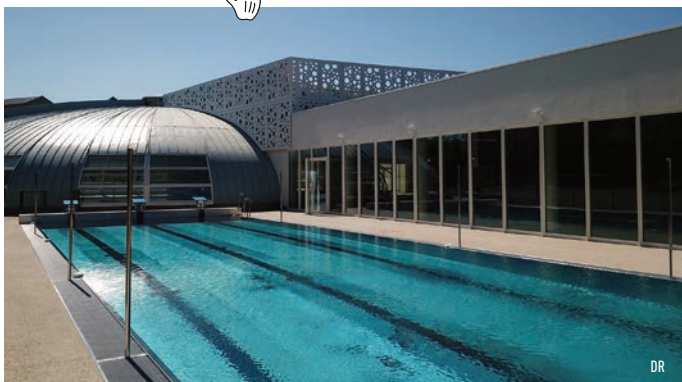


## 5 Je me mets au sport

Tout nouveau tout beau : le centre aquatique de Combs-la-Ville, qui a pris le nom de la championne olympique Camille Muffat, s'est refait une beauté et rouvre ses portes autour de ses 5 bassins, d'un espace de remise en forme, du hammam et du sauna. C'est l'une des 11 piscines de Grand Paris Sud qui vous attendent pour tester le crawl, la nage papillon, l'aquagym ou l'aqua-bike. Vous n'aimez pas l'eau ? Pas de problème : les associations et clubs sportifs du territoire vous attendent pour des entraînements et des cours dans l'un des gymnases, stades ou complexes sportifs du territoire. Vous n'avez pas encore trouvé votre sport ? C'est le moment de découvrir toutes les pratiques possibles sur le territoire de Grand Paris Sud. Et si, vraiment, votre devise, c'est « No Sport ! », le site Sortir vous donne à voir toutes les activités proposées partout dans les 23 communes de l'agglo par les associations, partenaires, clubs... ■



► **Plus d'infos sur :** [sortir.grandparissud.fr](http://sortir.grandparissud.fr) et [piscines.grandparissud.fr](http://piscines.grandparissud.fr)



DR

## 6 Je m'abonne

Après des mois de fermeture, les salles de spectacle ont tout mis en œuvre pour vous accueillir dans les meilleures conditions, tout en suivant strictement les consignes sanitaires, et vous surprendre avec la plus belle des programmations. Musiques actuelles : direction l'Empreinte, à Savigny-le-Temple, Le Plan, à Ris-Orangis, ou Le Silo, à Tigery, également place forte de l'humour sur l'agglo. Plutôt théâtre, art dramatique : direction le Théâtre de Corbeil-Essonnes, L'Agora-Desnos, à Évry-Courcouronnes, ou le Théâtre-Sénart, à Lieusaint. Repérez vos spectacles, laissez-vous étonner par les découvertes proposées et concoctez-vous de beaux rendez-vous tout au long de l'année. Et si elle était là, la bonne idée de la rentrée : payer pas cher pour une année riche en découvertes ? ■

► **Pour tout savoir sur la programmation culturelle, rendez-vous dans les pages Sortir de ce magazine sur** [sortir.grandparissud.fr](http://sortir.grandparissud.fr)



© Lionel Antoni

## 7 Je vais au cinéma

Envie de voir un film en VO ? Pas besoin d'aller à Paris pour cela ! Les cinémas de l'agglo proposent des séances à des prix tout doux. Vous voulez faire découvrir son premier film à votre enfant, vos salles ont la programmation qu'il vous faut ! L'Arcel, à Corbeil-Essonnes, et les Cinoches, à Ris-Orangis, vous accueillent toute l'année avec des activités autour du film toujours passionnantes.

► **Toute la programmation sur :** [cinemas.grandparissud.fr](http://cinemas.grandparissud.fr)



DR



# Cahier Sortir

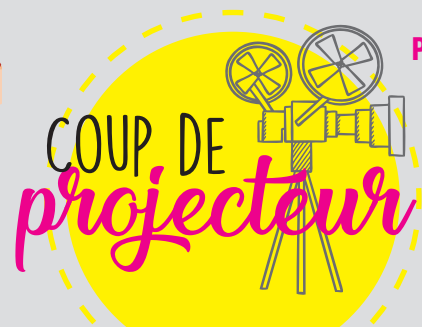
## Les pépites de la rentrée

[sortir.grandparissud.fr](http://sortir.grandparissud.fr)



**Envie de voir une pièce de théâtre ou un concert ?**

**À la recherche de sorties familiales, ludiques, sportives ou culturelles ? Voici quelques idées à partager sans modération.**



**Pièces de théâtre, one man shows, spectacles, concerts...**  
Toutes les semaines de nouvelles pépites sont à découvrir dans les salles de spectacle de Grand Paris Sud !

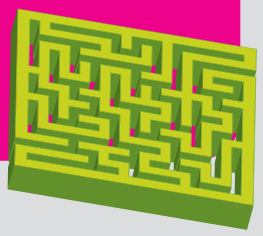


**En ce moment, c'est la Rentrée des loisirs à Grand Paris Sud !**

L'office de tourisme de Grand Paris Sud et les sites de loisirs font leur rentrée

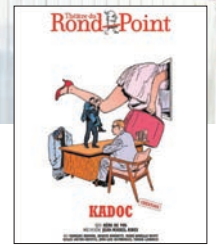
et s'associent pour vous proposer toujours plus de nouveautés. Accrobranches, escape games, parcs d'attractions, bowling, trampolines, laser games, etc... Profitez d'offres de loisirs de qualité, innovantes et créatives, près de chez vous.

► Pour en savoir : [larentreedesloisirs.grandparissud.fr](http://larentreedesloisirs.grandparissud.fr)



**THÉÂTRE**

**26** > **27**  
SEPT. > SEPT.



**KADOC**

**Lieu :** Le Théâtre de Sénart - Lieusaint

**Ne manquez pas « Kadoc ».** Entre vaudeville et satire, le dernier succès du Théâtre du Rond-Point, écrit par Rémi De Vos et mis en scène par Jean-Michel Ribes, sur la scène nationale du Théâtre-Sénart, à Lieusaint



MUSIQUE DU MONDE

26  
SEPT. > 03  
OCT.

## AGUAMADERA

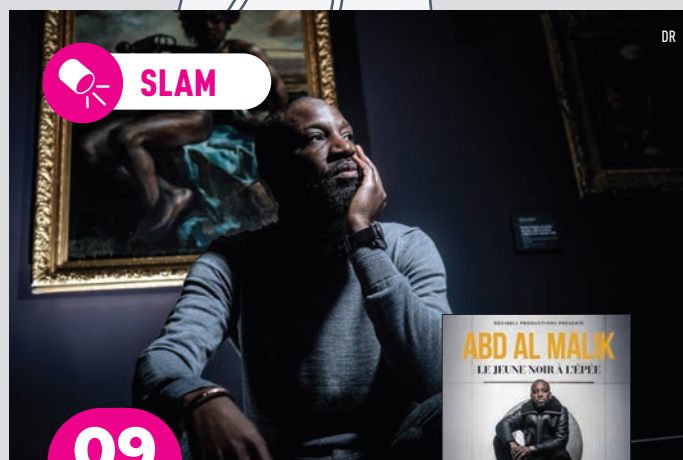
**Lieu :** l'Espace-Prévert – Scène du monde  
Savigny-Le-Temple

Voyagez en Amérique du Sud avec **le groupe argentin Aguamadera**

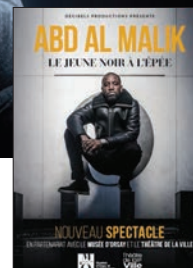


AU PROGRAMME

près de chez vous



SLAM

09  
OCT.

## ABD AL MALIK

**Lieu :** Scène Nationale de l'Essonne  
Évry-Courcouronnes

**Le rappeur slameur Abd Al Malik** est de retour le 9 octobre prochain à la Scène Nationale de l'Essonne. Découvrez *Le Jeune noir à l'épée*, un livre-album sur l'histoire des noirs en France, inspiré de textes de Camus, et incarné sur scène par des danseurs, du rap, du slam, et du piano.



THÉÂTRE

06  
OCT.

## LA MACHINE DE TURING

**Lieu :** Théâtre de Corbeil-Essonnes

**Horaires :** 20h30

**La Machine de Turing**, pièce aux 4 Molière en 2019, sera jouée sur la scène du Théâtre de Corbeil-Essonnes, le 6 octobre à 20h30. Une pépite incontournable pour découvrir l'histoire exceptionnelle d'Alan Turing, l'homme qui a su décoder Enigma !



## Plus de pépites ?

Abonnez-vous à la e-newsletter de Sortir à Grand Paris Sud pour recevoir chaque semaine une sélection d'activités et de spectacles à ne pas manquer près de chez vous.

[sortir.grandparissud.fr](http://sortir.grandparissud.fr)



# A l'assaut des salles de l'agglo !

**3 salles, 3 ambiances !** L'Empreinte, le temple du metal, le Plan, la scène pop, rock, folk, le Silo, palais du rire... Vous voulez bouger, danser, chanter, vous marrer... ? Pas besoin de bouger à 50 km, vous trouvez tout à Grand Paris Sud !



©EddyLtrg

**POP**

**26**  
SEPT.

## POMME

**Lieu :** Le Plan - Ris Orangis

D'emblée, on évacuera les jeux de mots douteux, les métaphores hasardeuses : **oui, cette jeune chanteuse s'appelle Pomme !** Un surnom des années collèves récentes qu'elle a gardé comme nom d'artiste. D'après la légende, quand Eve, la première femme, croqua le dit fruit, ce fut le début des ennuis ! La légende de Pomme reste à écrire, mais il est déjà évident que ses chansons acidulées les dissolvent. Elle chante l'amour, parce que les chansons sont faites avant tout pour cela.



©Fabienne Rappeneau

**THÉÂTRE**

**10**  
OCT.

## LES DARONS

**Lieu :** Le Silo - Tigery

**Les Darons, une joyeuse bande de 5 copains !**  
**Collaboration artistique de Michèle Bernier.**

Dans le spectacle des Darons, il y a des sketches, mais aussi des chansons. Il y a des situations absurdes et de la poésie. Il y a des thèmes sérieux, certes, mais beaucoup, oui beaucoup, d'humour. On dit même qu'il y aurait une séance un peu maso à mourir de rire. Bref, vous l'aurez compris, Les Darons, comme le dirait un certain Michel Audiard, c'est du brutal !



©Stephan Birlouez

**MÉTAL**

**11**  
OCT.

## LOFOFORA & BLACK BOMB A

**Lieu :** L'Empreinte - Savigny-le-Temple

**Les papes de la scène metal française sont de retour, alors, qu'est-ce qu'on attend ?** Retour en 2019, Lofofora présente son nouvel album... Les « vieux » en ont-ils encore dans le ventre ? Dès les premières secondes le ton est donné, rythme froid implacable rapide et fort et puis cette voix, tel un rictus frondeur, reconnaissable entre mille. Crossover (n.m) : Musique mêlant la rébellion du punk, l'énergie du hardcore et la puissance du thrash. Si ce style est l'apanage de plusieurs formations américaines célèbres, il a un seul et unique représentant en France depuis 23 ans : BLACK BOMB A.

DR



## LE RETOUR EN FORCE DU STREET ART

Né en 2015, le festival Wall Street Art est devenu une référence de la discipline. Il accueille de grands noms du monde entier, qui ont apposé leur style sur tous les murs de la planète. C'est l'artiste Gilbert Mazout qui a ouvert le bal à Moissy-Cramayel, début septembre, suivi de Seth, à Grigny. En octobre, vous pourrez admirer Lady M à Lieusaint et Jana & Js à Combs-la-Ville.

« Bousculé dans son organisation par la crise sanitaire, le festival Wall Street Art fait enfin son retour, quelle bonne nouvelle ! » C'est avec enthousiasme que Michel Bisson, président de Grand Paris Sud, a ouvert cette édition. « Cette manifestation s'inscrit pleinement dans notre territoire du bien vivre en mettant à la portée du plus grand nombre l'art populaire, l'art de rue, en contribuant à améliorer notre cadre de vie. »

La direction artistique du festival est assurée par Gautier Jourdain, de la galerie Mathgoth. Il a inscrit l'événement culturel au niveau international en invitant des artistes prestigieux pour la réalisation d'œuvres monumentales. Cet événement est la signature culturelle populaire de Grand Paris Sud. ■

► Retrouvez la fresque Alice (le pays des merveilles est ici) de Gilbert Mazout sur notre chaîne YouTube



youtube.com  
Grand Paris Sud



### ► À suivre

- **Lady M**, à Lieusaint, du 4 au 9 octobre
- **Jana & JS**, à Combs-la-Ville, du 12 au 16 octobre



facebook.com  
Wall Street Art



instagram.com  
wall\_street\_art\_grandparissud





©freepik.com

## Tous au vert ! Les défis écologiques de la rentrée.

**Le climat en actions ! Grand Paris Sud encourage la mobilisation des acteurs du territoire pour mettre en œuvre la transition sociale et écologique.** Avec son ambitieux Plan Climat, l'agglo agit pour préserver les ressources, garantir l'accès équitable à l'énergie et anticiper les effets de l'évolution du climat. Et elle ne peut le faire qu'avec vous ! C'est pourquoi une nouvelle série d'actions est proposée au grand public. Prêt à relever les défis ? Lequel sera le vôtre ?



### Défi familles à énergie positive

Quatrième édition de ce challenge

qui rencontre toujours autant de succès auprès des familles de l'agglo.

On vous en parlait dans le dernier numéro du magazine de l'agglo : des volontaires réunis en équipes font le pari de réduire d'au moins 8% leurs consommations d'énergie et d'eau en appliquant des éco-gestes. Prêt pour agir et faire des économies ?



**► INSCRIPTIONS OUVERTES**

## L'agglomération, territoire engagé pour la nature

Nouvelle distinction pour Grand Paris Sud ! En reconnaissance de son engagement en faveur de la protection de l'environnement, Grand Paris Sud a été reconnue « Territoire engagé pour la nature » par l'Agence Régionale de la Biodiversité. Une distinction qui vient souligner l'implication de l'agglomération et de ses communes pour réussir leur transition sociale et écologique. A ce titre, l'agglomération pourra s'appuyer sur l'Agence Régionale de la Biodiversité pour compléter sa future stratégie territoriale en matière de biodiversité et pour définir un plan d'actions adapté aux enjeux du territoire.



### ✓ Défi familles à alimentation positive

Ce concours ludique vise à encourager la consommation de produits issus de l'agriculture biologique et des circuits courts de proximité. Il est ouvert aux familles volontaires et comprend un accompagnement individuel et une dynamique conviviale entre habitants regroupés en équipes.

▶ INSCRIPTIONS FIN 2020



### ✓ Concours maison économe

Ce concours, organisé en partenariat avec l'Agence locale de l'énergie et du climat sud parisienne, s'adresse aux propriétaires de logements individuels et récompense les projets de rénovation énergétique particulièrement vertueux (éco-rénovation, recours aux énergies renouvelables...).

▶ LANCEMENT FIN 2020



### ✓ Prix climat : le retour !

Après le succès de sa première édition, Grand Paris Sud proposera dès cet automne un deuxième Prix Climat en partenariat avec WWF France. L'appel à projets sera divisé en deux catégories : un Prix climat grand public et un Prix climat des écoles, sur l'énergie, l'agriculture et l'alimentation, la biodiversité, les déchets et l'eau.

▶ APPEL À PROJET À L'AUTOMNE 2020

▶ Nouvelles informations à venir très prochainement sur [participer.grandparissud.fr](http://participer.grandparissud.fr)



▶ Plus d'infos sur les défis : [transition.ecologique@grandparissud.fr](mailto:transition.ecologique@grandparissud.fr)



## Plan Climat objectifs 2030



**45%**

de réduction des émissions de gaz à effet de serre du territoire



**20%**

de réduction des consommations énergétiques des logements

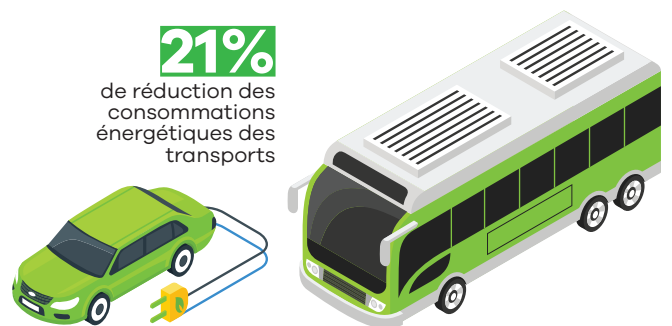


**x5**

multiplication de la production locale d'énergies renouvelables et de récupération

**21%**

de réduction des consommations énergétiques des transports





©freepik.com

## Place des initiatives : L'Attribut se dévoile

De nombreuses initiatives écologiques sont menées par des citoyens, des villes et des associations sur le territoire. Zoom sur L'Attribut, à Ris-Orangis, qui, entre réparation de vélo et friperie, se présente comme un laboratoire de solidarité éco-citadine.

### ► Plus d'infos :

**L'Attribut** • 06 95 19 66 29 • [lattribut.org](http://lattribut.org)

- La Frip'Idée Halle, 24 rue Edmond Bonté, à Ris Orangis
- L'Idée Halle, rue Eugène Freyssinet, à Ris Orangis

L'Attribut existe depuis 2015 et son objectif principal est de montrer que l'on peut vivre de manière éco-responsable, même en milieu urbain. Une activité qui a d'abord débuté à Draveil, avant de se poursuivre au sein d'un espace de 500 m<sup>2</sup> dans les Halles réhabilitées, rue Freyssinet, au cœur de l'éco quartier de Ris Orangis. « *Nous proposons des ateliers de réparation de vélos, explique Marie Brasch, la présidente de l'association, avec des bénévoles que nous formons régulièrement. Les cyclistes déposent leur bicyclette le dimanche après-midi et la récupère quand c'est terminé, quelques jours après. Notre activité s'inscrit dans le cadre du Coup de pouce vélo\*. Les réparations sont ainsi gratuites à hauteur de 50 €. Ça marche très bien, nous recevons beaucoup de personnes.* »

### Friperie, demandeurs d'emplois, et familles zéro déchets

Et parce que l'éco-citoyenneté lui va comme un gant, L'Attribut tient également une friperie dans la rue Edmond Bonté. Ouverte du mardi après-midi au samedi après-midi, elle propose des vêtements à moindre coût et prolonge son activité le dimanche à la Halle, en extérieur. « *Nous venons également de lancer deux nouveaux projets, se réjouit Marie Brasch. En partenariat avec Ris Emploi, nous proposons des vêtements aux demandeurs d'emploi. Et en lien avec la mairie de Ris, nous débutons également notre opération Familles zéro déchets.* » Dès ce mois-ci, l'association aidera ainsi 20 familles à réduire leur consommation et leur production de déchets en leur proposant un programme d'ateliers, de conférences et de temps d'échanges. ■

\* **Infos et aides :** [coupdepoucevelo.fr](http://coupdepoucevelo.fr)





# ET APRÈS, QU'EST-CE QU'ON FAIT ?

« Covid ton sac ! » : Grand Paris Sud donne la parole aux 11-26 ans ! L'agglo poursuit son travail d'analyse sur la manière dont vous avez vécu le confinement et sur ce que vous attendez du monde d'après.

**V**ous avez été 2 700 à participer à l'enquête menée avant l'été. Vos réponses, actuellement en cours d'analyse, permettront de mieux comprendre comment vous vivez cette crise majeure et quelles mesures Grand Paris Sud peut mettre en œuvre pour répondre à vos attentes. Afin de compléter cette consultation, l'agglomération a également recueilli la parole des habitants à travers des tables rondes et des entretiens.

Mais cette démarche n'aurait pas été complète sans que soit interrogée la jeunesse du territoire. C'est pourquoi



**Aurélie Gros,**  
vice-présidente en charge de la démocratie participative et du Parc naturel urbain

« Comment pouvoir réfléchir au monde d'après sans donner la parole à nos habitants ? Impossible. C'est pourquoi nous avons initié cette démarche, profonde, en direction de toutes les strates de la population. Ces témoignages viennent enrichir notre réflexion visant à placer l'usager au cœur de toutes nos politiques publiques. »

Grand Paris Sud a décidé de poursuivre l'expérience avec « Covid ton sac ! », une seconde enquête dédiée aux 11-26 ans. En lien avec les communes de l'agglo et leurs partenaires (services jeunesse, centres sociaux, conseils de jeunes, associations...), des ateliers ont été programmés pendant l'été afin de recueillir le ressenti des jeunes pendant le confinement, mais aussi leurs envies de changements et leurs souhaits pour le futur. Témoignages. ■

**N'Dèye-Amy, 12 ans,  
vient d'entrer en 5<sup>ème</sup>**



« Pendant le confinement, on a utilisé la plateforme ENT 77 pour les cours à la maison, c'était génial pour garder le lien avec la classe. Du jardin, je suis aussi devenue plus attentive au monde qui m'entoure, on entendait les animaux, le ciel était plus dégagé. L'écologie m'intéresse de plus en plus. J'ai pensé à trier des vêtements que je n'utilisais plus pour les donner ou les vendre au lieu de les jeter. »



**NYannis, 13 ans,  
entame sa 4<sup>ème</sup>**

« J'ai participé aux ateliers jeunes cet été pour faire des activités et sorties que je n'ai pas l'habitude de faire. En plus, à cause du confinement, on n'est parti que quelques jours en vacances donc c'est super, c'était l'occasion de souffler. Ce qui est aussi génial c'est que je me suis fait de nouveaux copains que j'ai retrouvé au collège à la rentrée. »

## Une démarche d'écoute des habitants en 3 temps :

### Août-septembre : le temps de la réflexion

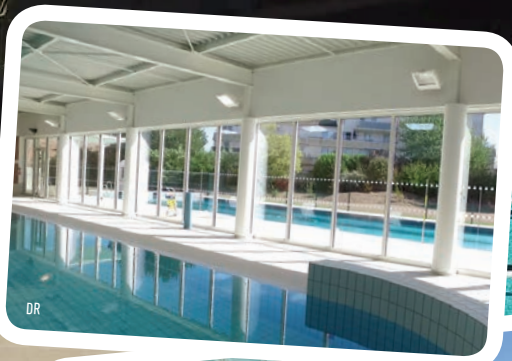
A partir des données collectées, un travail d'analyse permettra d'établir un diagnostic pour penser la vie avec le virus et l'agglomération d'après

### Juin-juillet : le temps de l'écoute

Une enquête Internet, des entretiens et des ateliers enfants-jeunes

### Octobre : le temps de la restitution

Une synthèse globale nourrira un projet pour le territoire



## A la découverte de la nouvelle piscine de l'agglomération avec coach William !

Réhabilitée, agrandie, modernisée et offrant de nouveaux services, la piscine de Combs-la-Ville, nommée Camille Muffat, a ouvert ses portes, après plus de deux ans et demie de travaux. C'est aujourd'hui un véritable centre nautique. Et ce n'est pas pour déplaire à coach William...

**Coach Will vous présente la piscine Camille Muffat sur la chaîne YouTube de Grand Paris Sud !**



[youtube.com  
Grand Paris Sud](https://www.youtube.com/GrandParisSud)

Atypiques et de plus en plus rares, les piscines Tournesol ont été créées par l'architecte Bernard Schoeller (décédé le 5 avril dernier), à la fin des années soixante-dix et au début des années quatre-vingt. Il en existait 183 en France. Parmi elles, trois sont situées à Grand Paris Sud, sur les communes de Lisses, de Grigny... et de Combs-la-Ville, devant faire l'objet d'une réhabilitation, mais sans que soit perdue cette spécificité architecturale. Un pari que les architectes de Riff ArchitectureS et de BVL Architecture ont relevé avec brio en rénovant entièrement la coupole (seule la charpente a été conservée) et en préservant le bassin après l'avoir recarrelé. Les anciens vestiaires ont été démolis pour laisser place à un bassin de loisirs avec jets et jeux d'eau. Deux autres ont été édifiés dans les extensions (une patinoire et un bassin d'aquagym) et un bassin nordique a vu le jour à l'extérieur. « Un espace forme dédié au cardio et au fitness a également été aménagé, remarque coach William. Il y a aussi un espace détente avec sauna et hammam. Et le bassin nordique de 2 m de profondeur est chauffé et protégé du vent. C'est parfait pour les nageurs qui pourront également s'en servir l'hiver. »

### Transparence et luminosité

Dans l'extension de la coupole, les autres volumes ont été couverts avec une toiture végétalisée dotée de capteurs solaires. Mais, le point fort de ce tout nouveau centre nautique, c'est sa polyvalence et la largeur de l'offre qu'il propose. « On peut passer facilement du fitness aux bains et plusieurs types de publics peuvent être reçus en même temps. » Quant au local réservé aux maîtres-nageurs, il occupe une position centrale. « Ça permet de garder un œil sur l'ensemble des espaces, se réjouit coach William. Et la visibilité est encore plus accentuée par la lumière naturelle qui est optimisée par les jeux de transparences. » Des espaces conçus avec des matériaux simples et pérennes, dont le bois, utilisé pour traiter le confort acoustique au niveau des bassins ludiques. ■



## Qui était Camille Muffat ?

Camille Muffat s'est révélée au public et aux médias en 2005, à l'âge de 15 ans, en battant Laure Manaudou sur le 200 m quatre nages lors des Championnats de France, à Nancy, lui ravissant le record national. Triple médaillée olympique aux JO de Londres, en 2012, elle est considérée comme l'une des plus grandes nageuses françaises. Elle est morte tragiquement le 9 mars 2015 avec la navigatrice Florence Arthaud et le boxeur Alexis Vastine, lors d'un accident d'hélicoptère sur le tournage de l'émission Dropped. Elle avait 25 ans. Laure Manaudou dira de Camille Muffat que c'était « une femme simple, humble et une grande sportive », ajoutant que « le plus bel hommage que l'on pourrait lui faire serait de lui offrir une piscine à son nom »



© Camille Muffat. Crédits FFN/Ph.Pongenty.



©freepik.com



DR

## À la découverte du cricket

**Il n'y a pas que le foot ou le judo dans la vie, il y a le cricket aussi !**

Sport phare du Commonwealth, ce sport est peu répandu dans l'Hexagone. Mais à Grand Paris Sud, la discipline est bien représentée, avec pas moins de deux clubs : le Lisses Cricket Club, dont deux membres viennent d'être sélectionnés en équipe de France, et le Vipers Grigny Cricket Club. Deuxième sport le plus populaire au monde (pratiqué dans 120 pays par 1,5 milliard d'adeptes), il se joue entre deux équipes de onze joueurs sur un terrain en herbe de forme ovale. En son centre, se trouve une surface rectangulaire aux extrémités de laquelle sont positionnés trois piquets (le guichet). L'équipe qui batte en premier place deux batteurs sur cette zone alors que les neuf autres joueurs attendent leur tour. L'équipe qui défend positionne ses joueurs autour de la surface et cherche à éliminer le batteur ou à limiter le nombre de points marqués en attrapant la balle et en la ramenant au guichet. L'équipe qui batte en deuxième doit marquer plus de points que la première pour gagner le match. Selon son format, une partie peut durer des heures, une journée, ou même plusieurs jours ! ■



► **N'hésitez pas à contacter les clubs de l'agglomération et à tenter l'expérience !**

- [lissescricketclub.fr](http://lissescricketclub.fr)
- [vipersgrignycc.com](http://vipersgrignycc.com)



# Grand Paris Sud partenaire des entreprises

**Accompagner, informer, orienter... La direction du Développement économique, de l'emploi et de la formation de Grand Paris Sud s'est mobilisée auprès des entrepreneurs du territoire dès le début de la crise sanitaire... et continue de le faire !**

Ses actions se sont déployées de plusieurs manières avec une seule ambition : ne laisser aucun dirigeant isolé, de la TPE aux grands groupes, face à cette situation inédite et brutale !

**L**es actions initiées au plus fort de la crise sanitaire, pendant le confinement, se poursuivent.

Ainsi, l'agglomération a agi sur plusieurs fronts avec :

- un accompagnement individuel : plus de 2 500 courriels envoyés dès la première semaine du confinement, des échanges téléphoniques, mais aussi une orientation pour le montage des dossiers de demandes d'aides et pour la préparation à la reprise d'activité ;

- une veille quotidienne et une information régulière via le site de Grand Paris Sud et les réseaux sociaux sur les dispositifs de soutien financier, les consignes (masques, gel...) et contacts pour reprendre son activité, les initiatives solidaires et innovantes...
- des rencontres et des échanges directs : avec les partenaires, les réseaux d'entreprises (VIE, Confluence...), les élus de l'agglomération... Des webinaires ont été organisés régulièrement ainsi que des rendez-vous avec les entreprises du C50 (le club des grands comptes de Grand Paris Sud) pour partager leurs principales difficultés et enseignements de la crise et contribuer à imaginer collectivement les stratégies de sortie de crise, avec les professionnels de la filière e-commerce & innovation logistique... ■



**Line Magne,**  
vice-présidente en charge du développement économique

*« Dans cette crise sanitaire sans précédent, Grand Paris Sud joue un rôle crucial : celui d'accompagner les entreprises du territoire, quelle que soit leur taille. Notre objectif : informer les dirigeants sur les aides et dispositifs pour rebondir, se relancer... L'agglomération est à leurs côtés ! »*



©arturo rey • Unsplash.com

# Des dirigeants inquiets, mais combatifs !

Deux enquêtes ont été lancées pour mieux cerner la situation économique et sociale des dirigeants de l'agglomération, identifier les difficultés rencontrées pendant cette crise sans précédent et pouvoir ainsi répondre au mieux à leurs attentes. La première a été menée pendant le confinement auprès des 108 entreprises résidentes des cinq équipements économiques gérés par l'agglomération. La seconde, organisée début juin, s'adressait à un panel de 1 665 entreprises, dont les 100 plus gros employeurs privés du territoire.

## IL TÉMOIGNE :



**Bruno Tinat**  
Gérant de Tinaflex  
Pépinière Le Magellan  
- Évry-Courcouronnes

### « Une bouffée d'air »

« Pendant la crise du COVID-19, les loyers ont été gelés pendant deux mois au Magellan, la pépinière d'entreprises de l'agglomération à Évry-Courcouronnes. Ça a été une bouffée d'air pour les entrepreneurs.

Quand j'ai créé ma société de fabrication de flexibles et fournitures de tuyaux et de raccords, je me suis installé immédiatement dans cet équipement économique de Grand Paris Sud. J'y occupais juste un bureau, puis j'ai opté pour un atelier et un bureau. Cette opportunité est très pratique. Je peux y entreposer du matériel et une partie du stock.

J'apprécie tout particulièrement les services d'accueil téléphonique et physique ainsi que la réception et le retrait des marchandises. Cela me fait gagner énormément de temps. Je me suis encore davantage rendu compte de cet avantage durant le confinement, parce que l'accueil physique du Magellan était fermé. »

Infos sur : [tinaflex.fr](http://tinaflex.fr)

## Vous avez une question ?

Ecrivez-nous à [dev-eco@grandparissud.fr](mailto:dev-eco@grandparissud.fr) Et retrouvez toute l'actualité économique sur [grandparissud.fr](http://grandparissud.fr)

Les résultats des deux consultations font apparaître notamment les secteurs impactés : l'aéronautique, le commerce de détails et de gros, la construction, l'évènementiel, la restauration et l'hébergement... Pour les entreprises installées dans les pépinières, hôtels d'entreprises et tremplins de Grand Paris Sud :

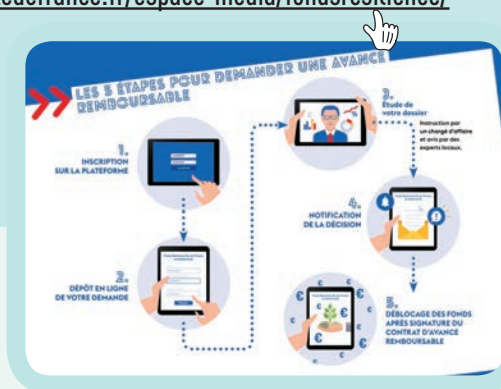
- 43% pensent que la crise va affecter leur activité durablement (au moins 2 ans) ;
- 44% sont inquiets, mais combatifs, et près de 30% sont optimistes ;
- Plus de 42 % ont des projets pour l'avenir – investissement, recrutement, diversification ou transformation de leur activité ou encore relocalisation. ■



## 400 000 EUROS POUR LE FONDS RÉSILIENCE

Soucieuse d'aider les entreprises à rebondir, l'agglomération a abondé, à hauteur de 400 000 €, le fond régional « Résilience » pour venir en aide aux structures de moins de 20 salariés. Ce fonds correspond à une avance remboursable de 3 000 € à 100 000 € à taux zéro sur une durée possible de six ans, avec un différé de remboursement maximal de deux ans.

► **Plus d'infos :** [resilience@grandparissud.fr](mailto:resilience@grandparissud.fr) ou sur [iledefrance.fr/espace-media/fondsresilience/](http://iledefrance.fr/espace-media/fondsresilience/)





**Ça bouge à Grand Paris Sud pour en faire un territoire du bien vivre ! De nombreux chantiers et projets d'envergure sont en cours sur le territoire.** Opérations de rénovation urbaine dans plusieurs quartiers, réhabilitation d'ouvrages comme la salle de spectacle des Arènes, à Évry-Courcouronnes, développement de l'offre de transport avec les travaux en cours du tram T12 et du TZen 2... Tour d'horizon des principales réalisations du moment.



**La place des Miroirs**, à Évry-Courcouronnes, fait peau neuve. Sa nouvelle passerelle facilitera les déplacements dans ce quartier qui bénéficie, comme huit autres sites du territoire, d'un projet de renouvellement urbain.

**OUVERTURE PROCHAINE DE LA PASSERELLE**



**C'EST OUVERT**

**L'autoroute A6**, un axe structurant de Grand Paris Sud ! Mais également une frontière qu'il faut pouvoir traverser pour circuler dans l'agglomération. À Villabé, une fois effectués les travaux de réaménagement et de requalification de la rue du stade et du chemin des brettes, le pont, lui aussi rénové, est de nouveau accessible.



**Elle porte le nom de Fouille-Loury.** La nouvelle passerelle installée à Saintry-sur-Seine pour enjamber un bras de la Seine, a pour objectif de favoriser l'accessibilité du site et la biodiversité. Une opération d'envergure menée depuis une barge sur le fleuve.

**C'EST OUVERT**

Retrouvez la présentation de tous les projets et chantiers de l'agglomération sur [projets.grandparissud.fr](http://projets.grandparissud.fr)



**Le Tram T12**, qui reliera Massy-Palaiseau et Évry-Courcouronnes, en passant par Ris-Orangis et Grigny, c'est pour dans quelques années. Mais les nombreux travaux d'infrastructures, c'est pour maintenant ! Ici, le lancement du pont au-dessus de l'autoroute A6 à Évry-Courcouronnes constitue un pas important de ce projet majeur pour l'agglomération.



**OUVERTURE EN 2023**



**Zen, le futur TZen 2 !** Les aménagements de la future ligne qui reliera l'agglomération à Melun sont terminés à proximité du Carré Sénart, à Lieusaint et à Savigny-le-Temple.



**OUVERTURE EN 2023**

**S'il y bien un chantier impressionnant**, c'est celui des Arènes, à Évry-Courcouronnes, l'une des plus importantes salle de spectacles d'Île-de-France! Vivez une impressionnante plongée au cœur des entrailles du monstre de métal sur notre chaîne Youtube.

 [youtube.com Grand Paris Sud](https://www.youtube.com/GrandParisSud)



**OUVERTURE EN 2022**

# L'EMPREINTE

L'EMPREINTE  
SAVIGNY-LE-TEMPLE  
www.lempreinte.net

► [lempreinte.net](http://lempreinte.net)

RAP, ROCK, MÉTAL, FOLK,  
ÉLECTRO, DUB... TOUTE LA  
MUSIQUE QUE TU AIMES,  
C'EST DANS LES SALLES DE  
L'AGGLO !

► [leplan.com](http://leplan.com)

# LE PLAN

©Lionel Antoni

©Mairie de Tigery

# Le Silo

ET L'HUMOUR EN PLUS,  
C'EST AU SILO.

► [lesilo.grandparissud.fr](http://lesilo.grandparissud.fr)

► Retrouvez les pépites de la rentrée  
dans le cahier Sortir de ce magazine  
et tous les événements de l'agglo sur  
[sortir.grandparissud.fr](http://sortir.grandparissud.fr)