



Mis à jour en janvier 2022

BTS ASSISTANCE TECHNIQUE D'INGÉNIEUR

OBJECTIFS



Le titulaire du BTS « Assistant technique d'ingénieur » assure les liaisons entre les différents partenaires scientifiques, techniques, commerciaux d'un projet industriel sous la direction d'un ingénieur ou d'un cadre. À l'issue de la formation, il sera capable d'exercer des fonctions de :

- Études : actualiser une documentation, mettre à jour une base de données, rédiger un cahier des charges, concevoir ou modifier une solution technique...
- Organisation de projets : préparer les réunions et en faire la synthèse, diffuser l'information, gérer des prestataires ou des clients
- Recherche et développement : mise en place d'expériences de laboratoire
- Réalisation d'essais et de mesures, compte rendu d'expérimentation
- participation à la veille technologique de l'entreprise

POURSUITE D'ÉTUDES

- Licence CAPPI 4.0 : Conception et Amélioration de Processus et Procédés Industriels
- Licences professionnelles
- École d'ingénieurs

ÉVOLUTIONS PROFESSIONNELLES

- Chargé d'affaires / Chargé de projet
- Technicien en bureau d'études
- Technicien d'essais
- Assistant en processus qualité
- Responsable d'ordonnancement
- ...

Certifié par le
Ministère chargé de
l'enseignement supérieur

**SUR
2 ANS**
15 JOURS CFA
15 JOURS
ENTREPRISE

CONDITIONS D'ADMISSION

Être titulaire d'un BAC option SI, STI2D en ITEC ou EE, d'un Bac Pro ou sortir d'une formation de niveau 4.

Prérequis exigés : aucun

CONTRAT

APPRENTISSAGE



Jeune de
16 à 29 ans

PROFESSIONNALISATION



Sans condition
d'âge

CALENDRIER

Entrée possible de septembre à décembre.
Nous consulter pour les prochaines dates de session.

DURÉE

700 heures / an

TARIF

1/ en alternance : coût de la formation pris en charge par l'OPCO de la branche professionnelle.
2/ financement personnel : nous contacter.

www.facmetiers91.fr

Crédit photo ©Freepik

BONDOUFLE

01 69 91 44 44 - industrie.b@fdme91.fr

INFOS

Filière Industrie :
conception, fabrication, maintenance



CONTENU DE FORMATION

- Économie et gestion de l'entreprise
- Bureautique et outils de communication
- Constructions mécaniques :
 - Technologie de construction
 - Mécanique appliquée
- Construction électrique, électrotechnique, électronique.
- Automatisation, informatique industrielle
- Étude des systèmes techniques
- Organisation industrielle
- Culture générale et expression
- Mathématiques
- Sciences Physiques appliquées
- Communiquer à l'écrit et à l'oral en langue vivante étrangère
- Culture économique, juridique et managériale

Lieu d'exercice de l'activité

PME, grandes entreprises industrielles et secteur public, industries (mécaniques, électriques, électroniques, biens d'équipement, chimiques, pharmaceutiques, agroalimentaires...), laboratoires de recherche et de développement industriel, entreprises d'armement, de transports, d'aéronautique, de bâtiment et travaux publics, de manufactures.

MODALITÉS PÉDAGOGIQUES

Alternance de théorie et de pratique

- Présentiel
- Distanciel

ÉVALUATION

- Contrôle continu
- Examen blanc
- Contrôle en Cours de Formation
- Mises en situation
- Mémoire / soutenance
- Positionnement
- Examen final ponctuel

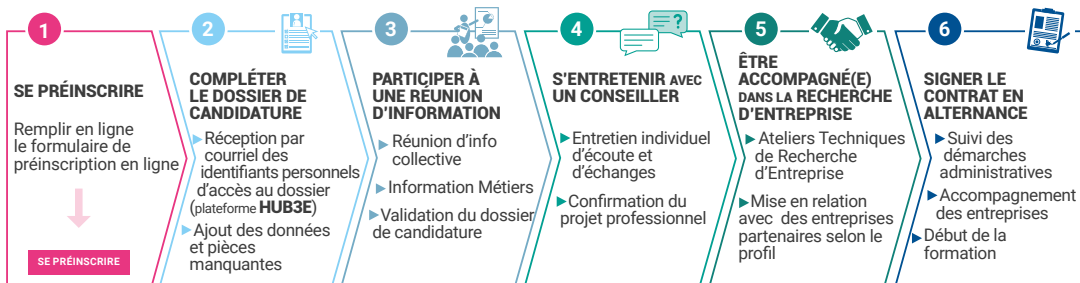
HANDICAP

Site accessible aux Personnes à Mobilité Réduite. Accès à la formation et adaptation : contacter le référent handicap sur mission.handicap@fdme91.fr

MODALITÉS D'OBTENTION

- Diplôme accessible sous forme globale pour les candidats issus de la voie de l'apprentissage.
- Diplôme accessible sous forme progressive par capitalisation de blocs de compétences pour les candidats individuels ou issus de la formation professionnelle et de la VAE.

Inscription sur www.facmetiers91.fr



délai d'accès : 3 semaines entre la préinscription et l'admission de la candidature