



Mis à jour en septembre 2021

BTS MANAGEMENT COMMERCIAL OPÉRATIONNEL

**SUR
2 ANS**
1 SEMAINE CFA
1 SEMAINE
ENTREPRISE



Certifié par le
Ministère chargé de
l'enseignement supérieur

OBJECTIFS

À l'issue de la formation, le titulaire du BTS MCO sera en mesure de prendre la responsabilité opérationnelle de tout ou partie d'une unité commerciale. Il est capable de :

- Prendre en charge la relation client dans sa globalité,
- Animer et dynamiser l'offre,
- Maîtriser les techniques essentielles de management opérationnel, de gestion et d'animation commerciale,
- Utiliser ses compétences en communication dans son activité courante
- Développer la relation client / vente conseil dans un contexte omnicanal

POURSUITE D'ÉTUDES

- Bachelors
- Licences Professionnelles
- ...

ÉVOLUTIONS PROFESSIONNELLES

- Assistant chef de rayon
- Animateur des ventes
- Chargé de clientèle
- Conseiller commercial
- Délégué commercial
- Manager de rayon
- Directeur adjoint de magasin
- Responsable d'agence
- Chef de secteur des ventes
- ...

CONDITIONS D'ADMISSION

Être titulaire d'un BAC général, technologique ou professionnel.

Prérequis exigés :

Être capable d'évoluer dans des environnements numériques et digitalisés. S'intéresser au management des entreprises, stratégie marketing et commerciale, environnement économique et juridique. Disposer de capacités d'organisation et d'autonomie. Disposer d'une appétence pour l'animation d'une équipe, la valorisation d'un lieu de vente et la mise en avant des produits.

CONTRAT

APPRENTISSAGE



Jeune de
16 à 29 ans

PROFESSIONNALISATION



Sans condition
d'âge

CALENDRIER

Entrée possible de septembre à décembre. Nous consulter pour les prochaines dates de session.

DURÉE

700 heures / an

TARIF

1/ en alternance : coût de la formation pris en charge par l'OPCO de la branche professionnelle.

2/ financement personnel : nous contacter.



CONTENU DE FORMATION

- Développer la relation client et assurer la vente conseil
- Animer et dynamiser l'offre commerciale
- Assurer la gestion opérationnelle
- Manager l'équipe commerciale
- Culture générale et expression:
 - Appréhender et réaliser un message
 - Communiquer oralement
- Communiquer à l'écrit à l'oral en langues étrangères
- Culture économique, juridique et managériale

Lieu d'exercice de l'activité

Entreprises s'adressant aussi bien à des particuliers (grand public) qu'à des professionnels (entreprises, professions libérales, artisans, ...), entreprises de distribution des secteurs alimentaires ou spécialisés, unités commerciales d'entreprises de production (boutiques, super et hypermarchés, sites marchands, ...), entreprises de commerce électronique d'entreprises de prestation de services: assurance, banque, immobilier, location, communication, transport, ...

MODALITÉS PÉDAGOGIQUES

Alternance de théorie et de pratique

- Présentiel
- Distanciel

ÉVALUATION

- Contrôle continu
- Examen blanc
- Contrôle en Cours de Formation
- Mises en situation
- Mémoire / soutenance
- Positionnement
- Examen final ponctuel

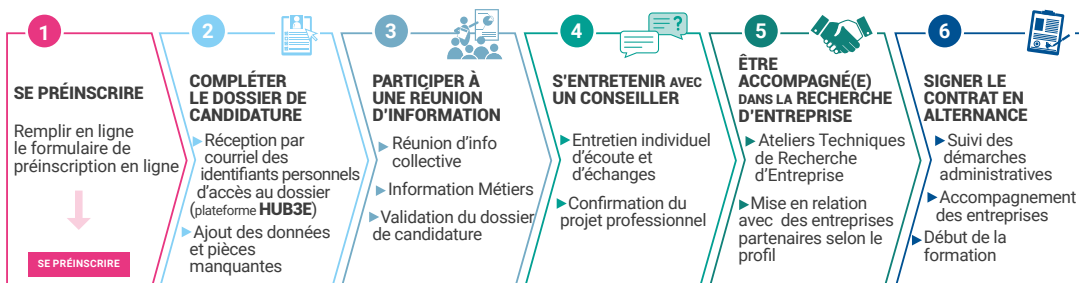
HANDICAP

Site accessible aux Personnes à Mobilité Réduite. Accès à la formation et adaptation : contacter le référent handicap sur mission.handicap@fdme91.fr

MODALITÉS D'OBTENTION

- Diplôme accessible sous forme globale pour les candidats issus de la voie de l'apprentissage.
- Diplôme accessible sous forme progressive par capitalisation de blocs de compétences pour les candidats individuels ou issus de la formation professionnelle et de la VAE.

Inscription sur www.facmetiers91.fr



délai d'accès : 3 semaines entre la préinscription et l'admission de la candidature