



Mis à jour en septembre 2021

# LICENCE PRO. MSIPE : MAINTENANCE DES SYSTÈMES INDUSTRIELS, DE PRODUCTION ET D'ÉNERGIES

Mentions officielles : Licence professionnelle domaine Sciences, Technologie, Santé. Mention Maintenance des systèmes industriels de production et d'énergie

PARCOURS MAINTENANCE INDUSTRIELLE



En partenariat avec

**le cnam**

Certifié par le  
Conservatoire national  
des arts et métiers

**SUR  
1 AN**  
15 JOURS CFA  
15 JOURS  
ENTREPRISE

## OBJECTIFS

À l'issue de la formation, le titulaire de la licence pro. MSIPE sera capable de développer une stratégie de maintenance :

- Optimiser la disponibilité des équipements
- Surveiller et suivre les équipements du process selon des indicateurs techniques et d'efficacité établis
- Organiser des ressources de maintenance
- Gérer des activités de maintenance
- Maintenir et remettre à niveau des fonctions de services des équipements (prévention, diagnostic, réparation)
- Définir des méthodes de maintenance adaptées
- Améliorer la maintenance des équipements (fiabilité, maintenabilité, disponibilité, sécurité)
- Participer aux activités d'amélioration continue

## POURSUITE D'ÉTUDES

- Masters
- Écoles d'ingénieur

## ÉVOLUTIONS PROFESSIONNELLES

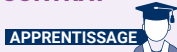
- Responsable maintenance industrielle
- Chargé d'affaires en maintenance
- Technicien de bureau des méthodes
- Technicien de maintenance
- Technico-commercial

## CONDITIONS D'ADMISSION

- Le candidat doit justifier d'un niveau BAC+2 dans une spécialité technique ou scientifique en rapport avec la formation : DUT génie industriel et maintenance, DUT génie électrique et informatique industrielle, BTS MS option systèmes de production, BTS ATI (assistant technique d'ingénieur), BTS électrotechnique, BTS CRSA (conception et réalisation de systèmes automatiques)
- Adulte avec 5 ans d'expérience professionnelle (statut de la formation continue)

**Prérequis exigés :** aucun

## CONTRAT



**APPRENTISSAGE**

Jeune de  
16 à 29 ans

**PROFESSIONNALISATION**



Sans condition  
d'âge

## CALENDRIER

Entrée possible de septembre à décembre. Nous consulter pour les prochaines dates de session.

## DURÉE

580 heures

## TARIF

1/ en alternance : coût de la formation pris en charge par l'OPCO de la branche professionnelle.

2/ financement personnel : nous contacter.

[www.facmetiers91.fr](http://www.facmetiers91.fr)

Crédit photo ©Plxabay-Vicwaginindustrial

**BONDOUFLE**

01 69 91 44 44 - industrie.b@fdme91.fr

INFOS

Filière Industrie :

conception, fabrication, maintenance



# LICENCE PROFESSIONNELLE MAINTENANCE INDUSTRIELLE



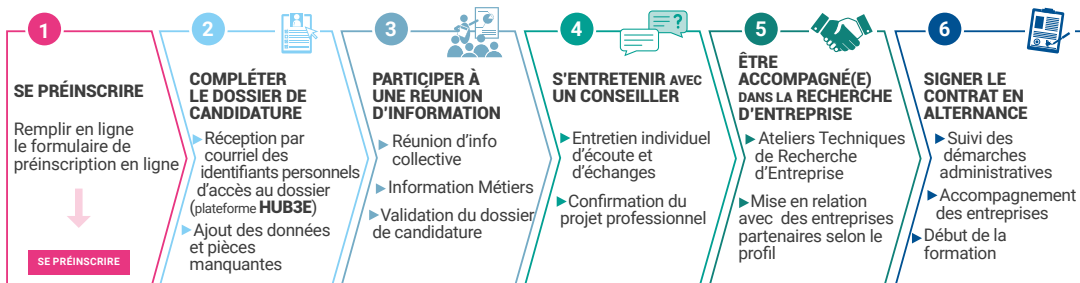
## CONTENU DE FORMATION

- Remise à niveau en mathématiques et physiques appliquées
- Organisation, programmation et réalisation des opérations de maintenance préventive/corrective via une GMAO
- Réalisation des réglages de mise au point de l'équipement industriel ou d'exploitation et contrôle de son fonctionnement
- Localisation de panne sur l'installation de production ou d'exploitation et détermination des solutions techniques et des conditions de remise en état de l'équipement
- Identification, réparation ou remplacement des organes et des éléments des systèmes défectueux
- Modification ou adaptation des équipements selon les impératifs de production ou les évolutions réglementaires
- Mise en conformité de fonctionnement
- Élaboration et évolution des gammes, des procédures des interventions de maintenance
- Supervision de la conformité des interventions et du fonctionnement des équipements, matériels et installations
- Analyse des données de maintenance, de dysfonctionnements, diagnostic des causes et détermination des actions correctives
- Identification des solutions techniques d'amélioration des équipements, installations
- Élaboration des bilans de maintenance, identification et préconisation des évolutions et améliorations
- Conseil et appui technique aux services, aux clients

## Lieu d'exercice de l'activité

Entreprise ou industrie de production (aéronautique, pharmacie, construction automobile, ...), de transformation (agro alimentaire, imprimerie, cosmétique, ...), en automatisme robotique, de production d'énergie (électricité, eau, gaz, ...), de transports aériens, ferroviaires, ...

## Inscription sur [www.facmetiers91.fr](http://www.facmetiers91.fr)



délai d'accès : 3 semaines entre la préinscription et l'admission de la candidature

## MODALITÉS PÉDAGOGIQUES

Alternance de théorie et de pratique

- Présentiel
- Distanciel

## ÉVALUATION

- Contrôle continu
- Examen blanc
- Contrôle en Cours de Formation
- Mises en situation
- Mémoire / soutenance
- Positionnement
- Examen final ponctuel

## HANDICAP

Site accessible aux Personnes à Mobilité Réduite. Accès à la formation et adaptation : contacter le référent handicap sur [mission.handicap@fdme91.fr](mailto:mission.handicap@fdme91.fr)

## MODALITÉS D'OBTENTION

- Diplôme accessible sous forme globale pour les candidats issus de la voie de l'apprentissage.