



Fiche  
thématique

# Energie-Climat

# Chiffres clés

- **2 100 318** tonnes éqCO<sub>2</sub> de gaz à effet de serre émises en 2015
- **6 535,25** GWh de consommations énergétiques totales en 2013
- **383 800** MWh d'énergie produite en 2014
- Des potentialités en énergies renouvelables et de récupération
- **5** réseaux de chaleur existants
  - ↳ plus de **300** GWh de chaleur livrée, près de 500 abonnés

\*Les chiffres clés ont été actualisés au 1<sup>er</sup> janvier 2020, ils seront actualisés chaque année. Attention les chiffres ci-après sont ceux connus à la date d'élaboration de la fiche.

# Les émissions de gaz à effet de serre

**Emissions totales : 2 100 318 t éqCO<sub>2</sub>**

(2015)

## PRINCIPAUX SECTEURS D'ACTIVITES EMETTEURS DE GAZ A EFFET DE SERRE



**Consommations** : 700 005 t éqCO<sub>2</sub> ➔ **33%** des émissions



**Transports** : 616 119 t éqCO<sub>2</sub> ➔ **29%** des émissions



**Bâtiments** (résidentiel et tertiaire) : 583 743 t éqCO<sub>2</sub> ➔ **28%** des émissions



**Industrie** : 86 596 t éqCO<sub>2</sub> ➔ **4%** des émissions

### DES AUJOURD'HUI A GRAND PARIS SUD

#### IMPACT DU RACCORDEMENT DES RESEAUX DE CHALEUR AUX ENERGIES RENOUVELABLES

Réseau Grigny / Viry ➔ - **15 000 t éqCO<sub>2</sub>** de GES / an

Réseau GPSEP ➔ - **48 000 t éqCO<sub>2</sub>** de GES / an

Réseau Bondoufle ➔ **2 350 t éqCO<sub>2</sub>** de GES évitées / an  
(à terme, par rapport à une solution gaz)

# Les consommations énergétiques

## Consommations totales : 6 535,25 GWh/an

(2013)

### LES SECTEURS D'ACTIVITES LES PLUS ENERGIVORES



**BATIMENTS** (RESIDENTIEL ET TERTIAIRE)

3 836 GWh/an ➔ **59%** des consommations



**TRANSPORTS**

2 199 GWh/an ➔ **34%** des consommations

### LES RESSOURCES ENERGETIQUES CONSOMMEES



**PRODUITS PETROLIERS**

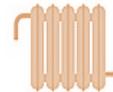
2 428 GWh/an ➔ **37%** des consommations



**GAZ**

2 240 GWh/an ➔ **34%** des consommations

ZOOM SUR LE RESIDENTIEL



PART DU CHAUFFAGE DANS LES  
CONSOMMATIONS DU RESIDENTIEL

➔ **68%**



TAUX DE LOGEMENTS COLLECTIFS RACCORDES A  
UN RESEAU DE CHALEUR

➔ **24%**

DES AUJOURD'HUI A GRAND PARIS SUD

IMPACT DES TRAVAUX SUR LE RESEAU GRIGNY / VIRY

⇒ - 16 GWh/an

# La production d'énergie

## Production totale : 383 800 MWh/an

(2014)



### ENERGIES CONVENTIONNELLES

194 059 MWh/an (cogénération gaz)



### ENERGIES RENOUVELABLES ET DE RECUPERATION

189 741 MWh/an

99% issues de biomasse (chaudières bois, cheminées, poêles...)

### COUVERTURE DES CONSOMMATIONS PAR LA PRODUCTION LOCALE

➔ 5,9% en 2014

### PART DES ENERGIES RENOUVELABLES DANS LES CONSOMMATIONS TOTALES DU TERRITOIRE

➔ 3 % en 2014

# Les potentialités en énergies renouvelables et de récupération



## GEOOTHERMIE

Potentiel sur nappe superficielle moyen à très fort  
Potentiel de géothermie sur nappe intermédiaire et profonde favorable  
Présence de quelques contraintes pour chaque type de géothermie



## BOIS ENERGIE

Gisement régional d'environ 900 000 tonnes  
Plusieurs fournisseurs à proximité du territoire



## RECUPERATION DE CHALEUR

- sur certains collecteurs
  - en pied de bâtiment
  - en sortie de la STEP d'Evry\*
  - chaleur fatale d'industries
- } Eaux usées

*\*Le potentiel sur la STEP de Corbeil-Essonnes n'a pas pu être estimé faute de données*

## EOLIEN



Peu de zones favorables à l'implantation d'éoliennes (SRE)  
Zones fortement réduites par la prise en compte des contraintes d'éloignement des habitations

## SOLAIRE



Ensoleillement suffisant pour développer des installations  
Peu de bâtiments soumis à des contraintes majeures

## METHANISATION

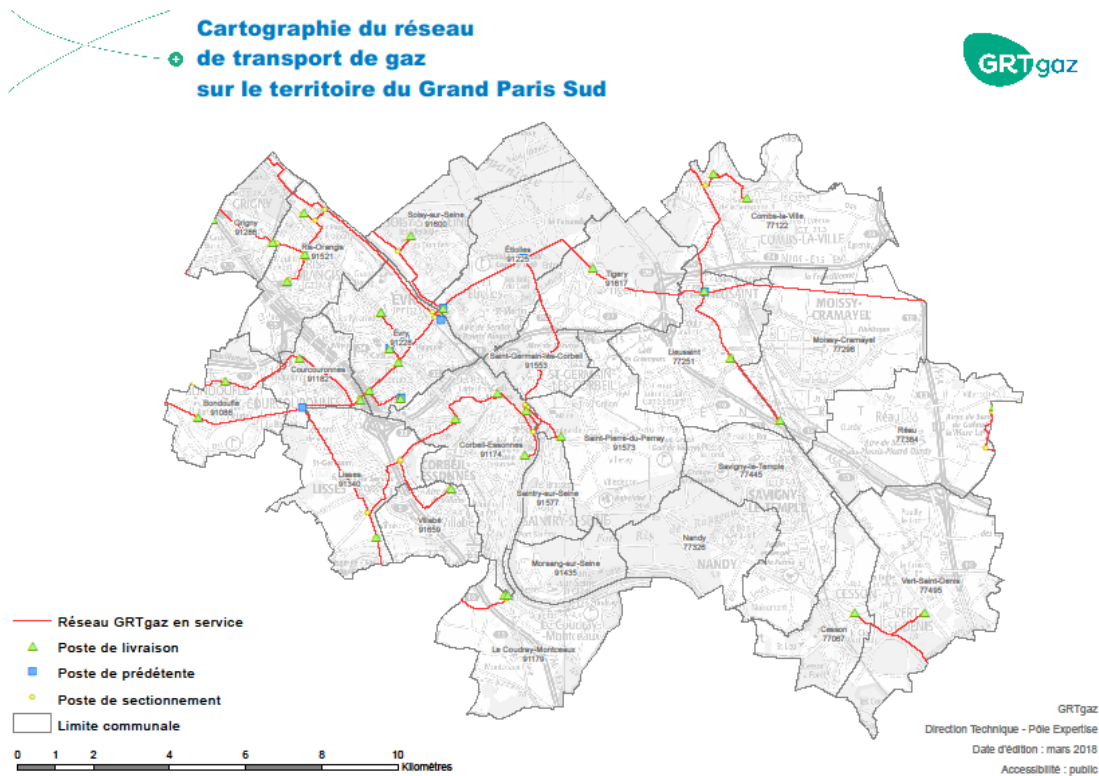


Gisement du territoire principalement constitué de résidus de culture et de biodéchets des ménages

Gisement net : 62 000 MWh/an, possibilité de développer 2 à 3 installations territoriales

# Les réseaux énergétiques

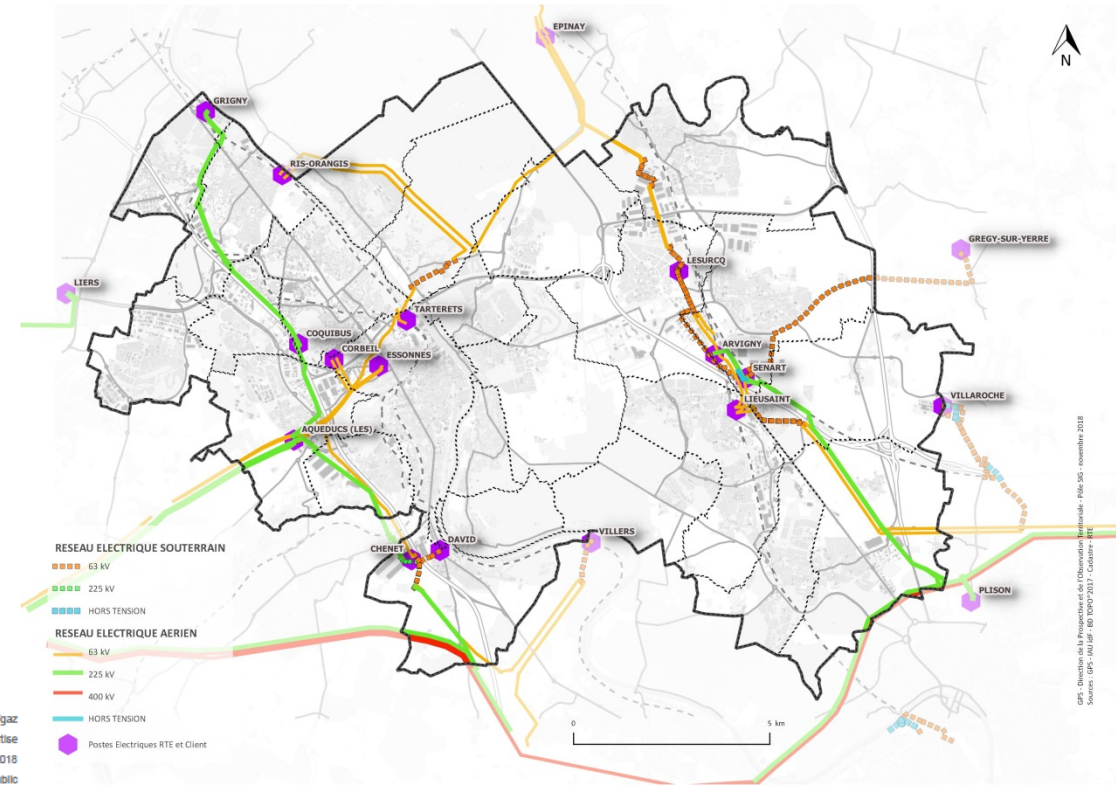
## Les réseaux de transport d'énergie



### RESEAU DE TRANSPORT DE GAZ

(DONNEES GRTGAZ, 2018)

- **89 KM DE CANALISATIONS**
- **29 POSTES DE DISTRIBUTIONS PUBLIQUES**
- **11 POSTES DE CLIENTS INDUSTRIELS DIRECTEMENT RACCORDES AU RESEAU TRANSPORT**



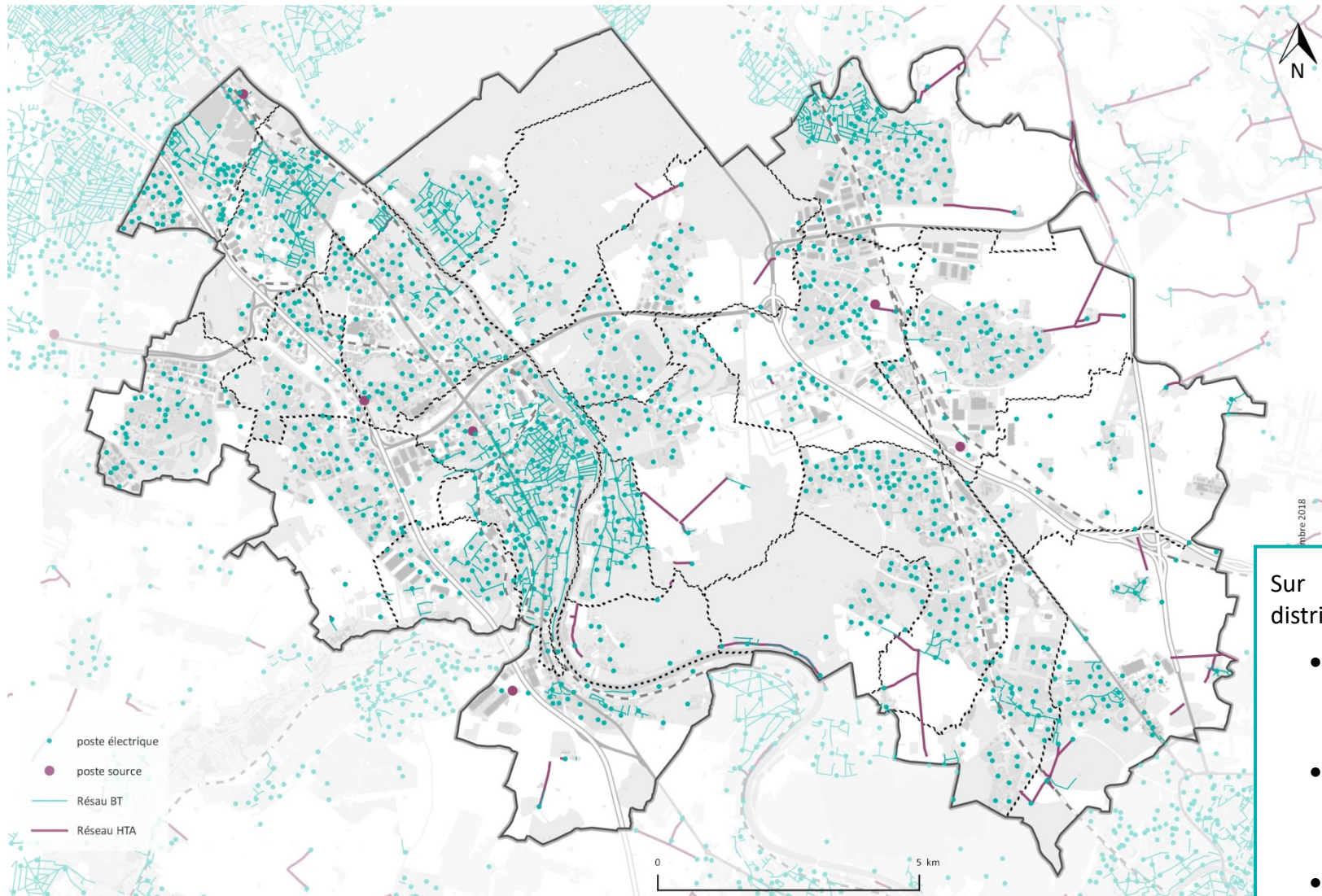
### RESEAU DE TRANSPORT D'ELECTRICITE

(Donnée RTE, 2017)

- **299 KM DE LIGNES AERIENNES**
- **42 KM DE LIGNES SOUTERRAINES**
- **19 POSTES ELECTRIQUES**
- **20 ENCEINTES DE POSTES**

# Les réseaux de distribution d'énergie

A partir des postes sources, le réseau de distribution achemine **l'électricité** jusqu'aux postes électriques HTA puis vers les clients finaux, à travers un réseau aérien ou souterrain, composé de lignes moyenne tension (HTA) ou basse tension (BT). Ce réseau est géré par Enedis, par le biais de contrats de concession.



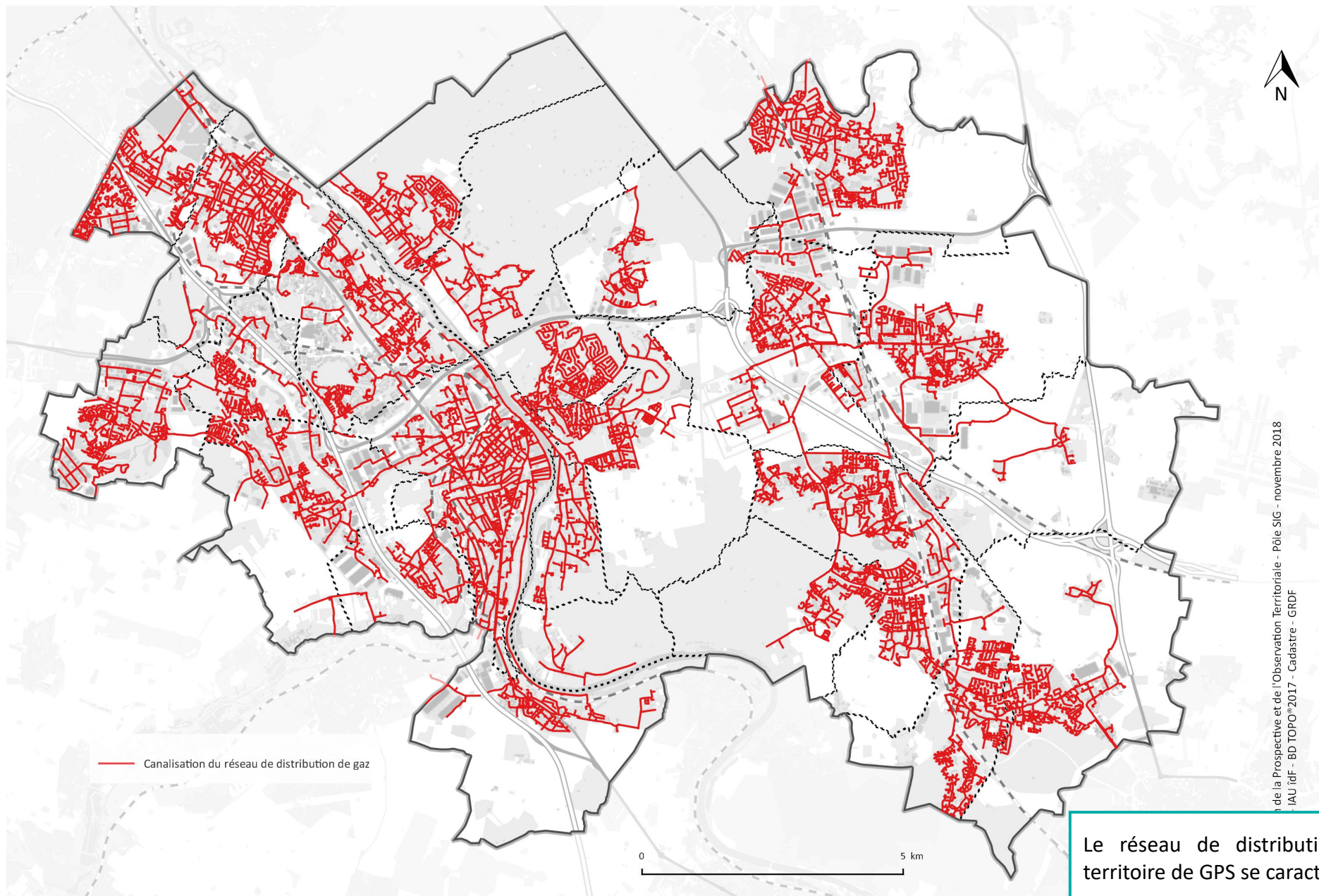
Sur le territoire de GPS, le réseau de distribution d'électricité est composé de :

- 1286 km de lignes HTA, dont 1261 km en souterrain et 25 km en aérien (22,5 km nu et 2,8 km torsadé)
- 1459 km de lignes BT, dont 1285 km en souterrain et 173 km en aérien (50 km nu, 123 km torsadé)
- 6 postes sources
- 1411 postes électriques HTA

Réseau de distribution d'électricité sur le territoire de Grand Paris Sud (Donnée Enedis, 2018)



Pour être livré aux clients finaux, le gaz est acheminé par le réseau de distribution, géré par GRDF.

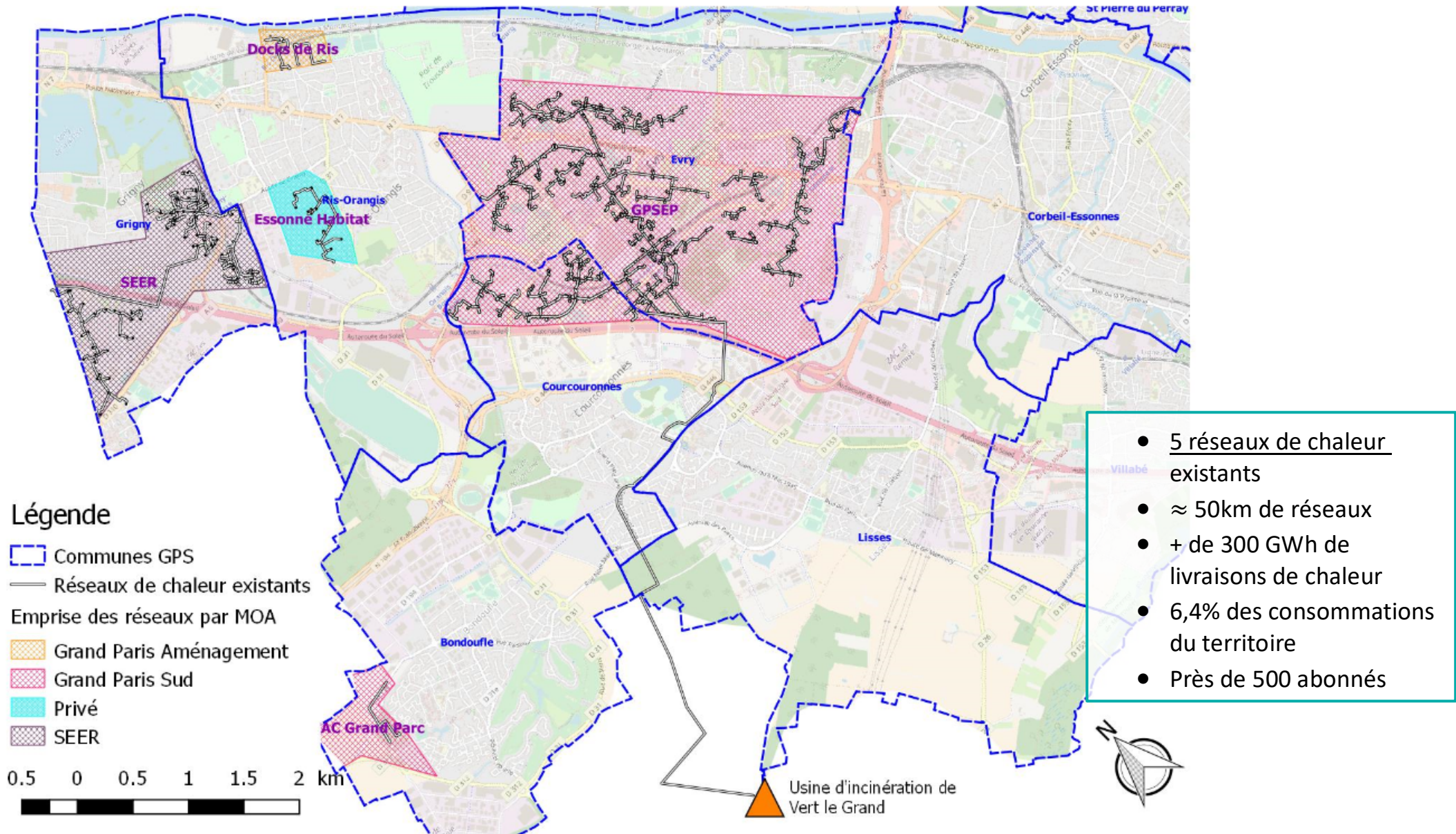


**Réseau de distribution de gaz sur le territoire de Grand Paris Sud** (Donnée GRDF, 2018)

Le réseau de distribution de gaz sur le territoire de GPS se caractérise ainsi :

- L'ensemble du territoire desservi
- 917 km de canalisations souterraines

# Les réseaux de chaleur



# Le Plan Climat Air Energie Territorial (PCAET) de Grand Paris Sud

Adopté à l'unanimité par les élus lors du Conseil communautaire du 17 décembre 2019, le PCAET de Grand Paris fixe les **objectifs stratégiques** suivants :

- **Réduction de 20%** des consommations énergétiques des logements et de **21%** celles liées aux transports entre 2013 et 2030 ;
- **Multiplication par 5** de la production d'énergies renouvelables et de récupération entre 2013 et 2030 ;
- **Réduction de 45%** des émissions de gaz à effet de serre du territoire entre 2013 et 2030.

Le plan d'actions est structuré autour de 4 axes stratégiques et décliné en 19 actions qui seront mises en œuvre pendant la période 2020-2025 :

<p><b>Une transition énergétique de proximité qui impacte positivement sur le quotidien des habitants et des usagers</b></p> <ul style="list-style-type: none"><li>♦ Éduquer et sensibiliser aux enjeux Climat-Air-Énergie</li><li>♦ Créer une dynamique territoriale pérenne</li><li>♦ Accompagner les ménages pour réduire la facture énergétique</li><li>♦ Favoriser la rénovation énergétique des logements</li><li>♦ Préserver un cadre de vie sain et de qualité</li></ul>	<p><b>Vers une agglomération plus sobre et résiliente</b></p> <ul style="list-style-type: none"><li>♦ Favoriser un aménagement et un urbanisme durables</li><li>♦ Anticiper et s'adapter aux effets du changement climatique</li><li>♦ Développer et promouvoir les mobilités durables</li><li>♦ Favoriser la rénovation énergétique des bâtiments tertiaires publics et privés</li></ul>
<p><b>Vers une agglomération plus autonome, qui valorise ses ressources locales et productrices de valeur</b></p> <ul style="list-style-type: none"><li>♦ Développer et soutenir une agriculture urbaine et durable</li><li>♦ Se doter d'une stratégie alimentaire territoriale</li><li>♦ Promouvoir et accompagner le développement des énergies renouvelables et de récupération</li><li>♦ Développer les réseaux de chaleur alimentés en énergies renouvelables et de récupération</li><li>♦ Réduire l'impact "Climat-Air-Énergie" des déchets</li><li>♦ Développer l'économie circulaire</li></ul>	<p><b>Une agglomération innovante</b></p> <ul style="list-style-type: none"><li>♦ Agir pour une agglomération exemplaire</li><li>♦ Accompagner les collectivités dans leurs démarches de transition énergétique et écologique</li><li>♦ Développer et promouvoir les éco-entreprises et les filières innovantes du territoire</li><li>♦ Contribuer à l'émergence, soutenir et promouvoir les actions innovantes et les opérations pilotes</li></ul>

# La démarche CIT'ERGIE

GRAND PARIS SUD S'EST ENGAGÉE DANS LA DEMARCHE DE LABELLISATION CIT'ERGIE QUI ÉVALUE LA PRISE EN COMPTE DES ENJEUX CLIMAT – ÉNERGIE AU SEIN DE SA GESTION PATRIMONIALE ET DE SES POLITIQUES PUBLIQUES

● **Label Cap Cit'ergie** dès que la collectivité atteint :

**35%** du score avec des actions réalisées (= **effectives**)

et

**50%** du score en ajoutant les actions **programmées**

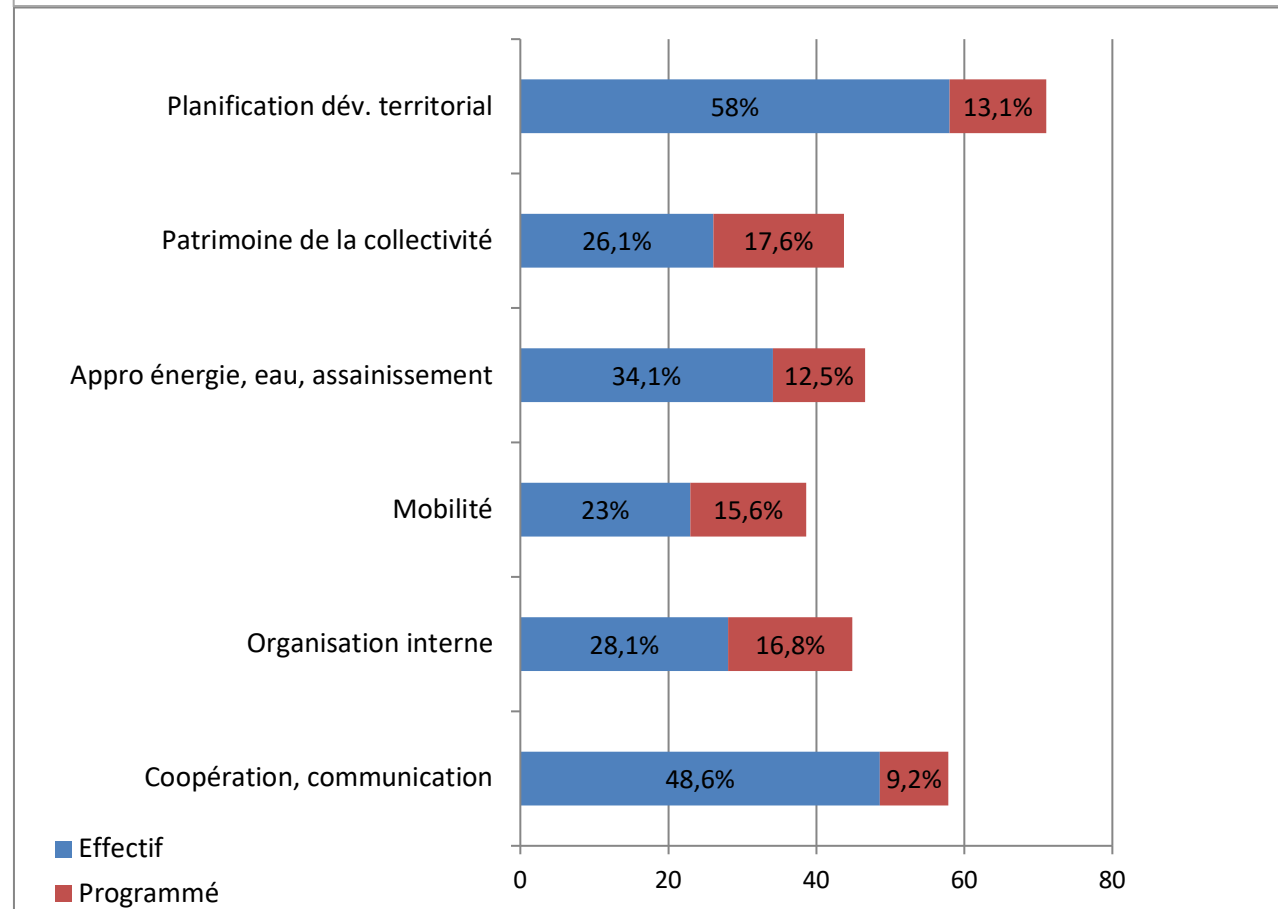
● **Situation de Grand Paris Sud à juillet 2019 :**

**37,4%** d'actions effectives

**13,6%** d'actions programmées

⇒ **Obtention du label Cap Cit'ergie, délivré le 20 novembre 2019** par la Commission Nationale du Label

Taux de réalisation et de programmation des actions selon les 6 domaines Cit'ergie



**Direction de la  
Prospective  
et de  
l'Observation  
territoriale**