

Grand Paris Sud : (dé)connecté du monde ?

La mondialité du territoire
en 25 données



Premiers résultats sur le profil international
de Grand Paris Sud Juin 2019

« La mondialité est cet état de mise en présence des cultures vécu dans le respect du Divers. »

Édouard Glissant Poète martiniquais (1928-2011)

international

Connaitre sa mondialité pour actionner les leviers d'actions pertinents

Une *richesse* à exploiter ?

GRAND PARIS SUD est un espace d'ancrage et de brassage de cultures. Ces différences de cultures et d'appréhension du monde local peuvent provoquer des tensions, nécessiter des aménagements contraints.

Mais en regardant aussi ces différences comme une diversité, riche d'approches et d'expériences, c'est l'innovation sociale, économique et culturelle qui pointe. La collectivité peut faciliter la rencontre et provoquer la confrontation d'idées et de pratiques qui amènent le progrès. Elle devient un espace d'éducation au monde par les connexions qu'elle propose, initie ou stimule.

L'Étude de caractérisation du profil international de Grand Paris Sud a pour objectif de permettre à la collectivité de saisir l'internationalisation de son territoire, multidimensionnelle et multi-acteurs pour définir une politique publique spécifique.

À l'échelle européenne et internationale, l'objectivation de l'ouverture au monde est une réflexion ancienne (programme OpenCities) alors qu'en France au sein des collectivités ces questionnements n'ont émergé que récemment à l'échelle de métropoles (Lille, Grenoble). Les données de cette étude exploratoire peuvent de ce fait apparaître encore très parcellaires mais donnent à voir déjà une mondialité forte de GRAND PARIS SUD. Les bases de données ont été consultées, des questionnaires diffusés et de multiples personnes interrogées...

Interpellant les différentes directions, la transversalité du sujet étudié est porteuse d'innovation tout en renforçant le collectif. Les acteurs de la gouvernance locale doivent comprendre ces relations et ces flux pour en tirer parti (attractivité, innovation sociale...) et protéger la population locale (promotion de la paix, ouverture à l'autre...). Cela ouvre un ensemble de possibles et d'interrogations pour renouveler la stratégie internationale de GPS.

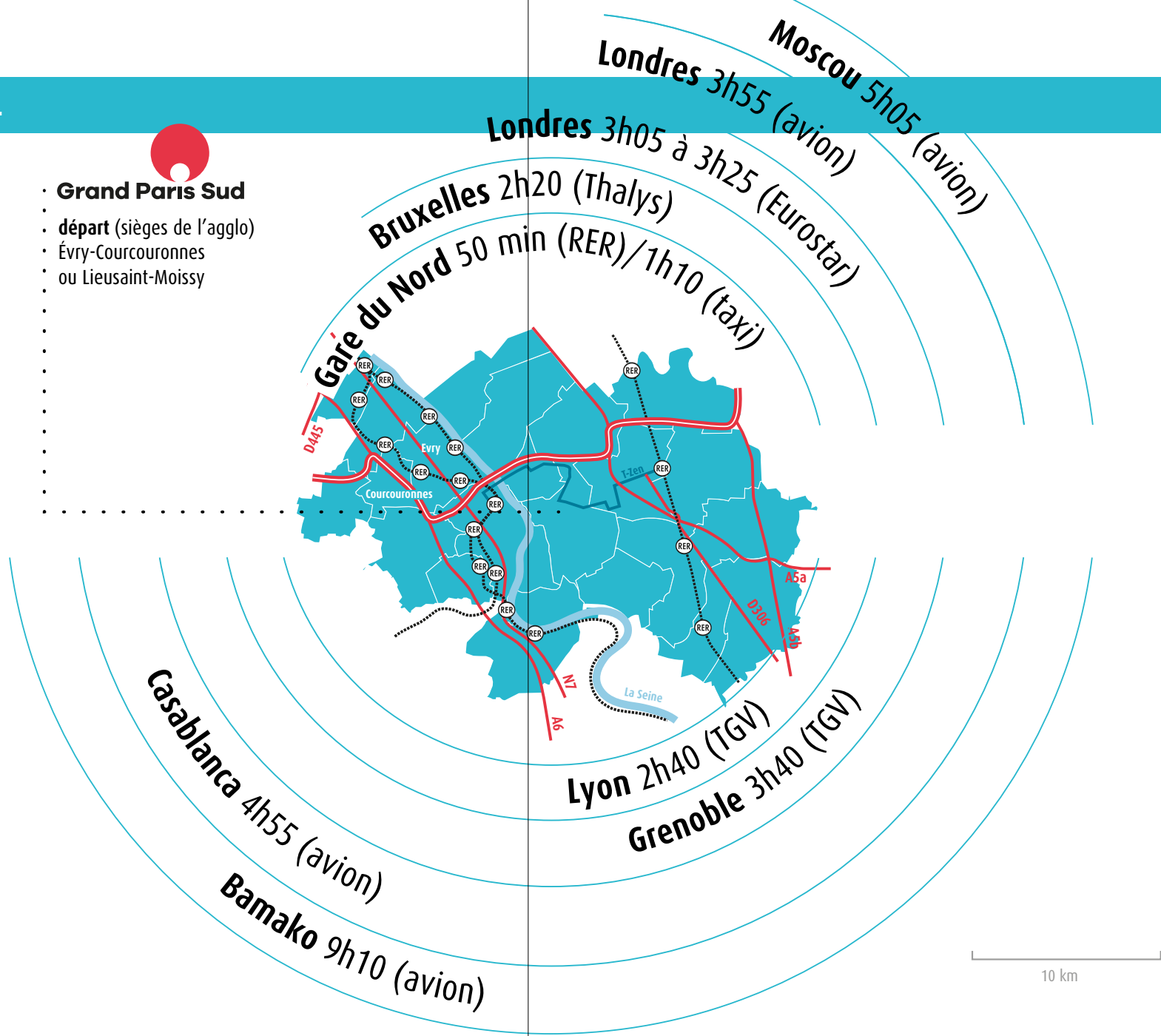
Cette démarche d'innovation et d'invention des concepts a été accompagnée et cofinancée par le F3E www.f3e.asso.fr.

Une place dans le monde

EN TEMPS RÉEL



- **Grand Paris Sud**
- **départ** (sièges de l'agglomération)
- Évry-Courcouronnes
- ou Lieusaint-Moissy

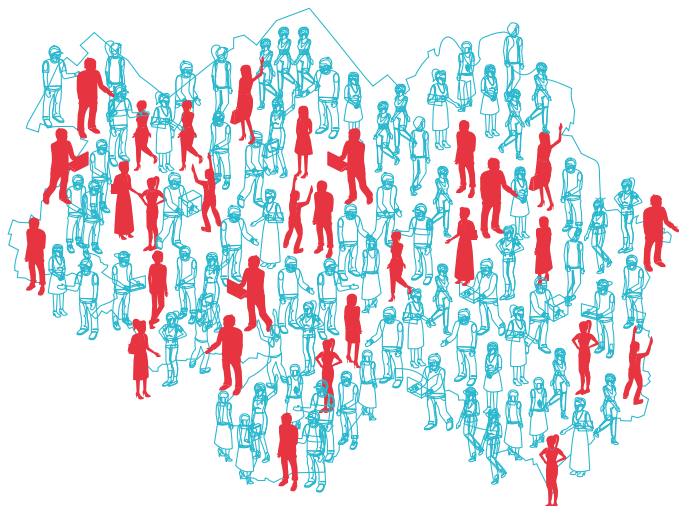


Les populations de Grand Paris Sud

LES HABITANTS DU TERRITOIRE

donnée 1

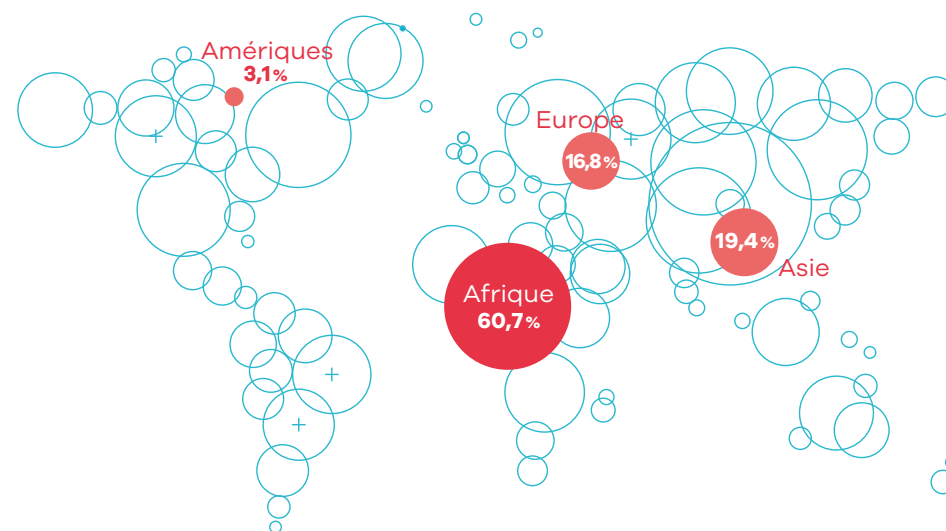
- **29%** des habitants du territoire ont une *histoire internationale*



données 2 & 3

- **100 000** personnes ont un lien direct individuel avec l'étranger par leur pays de naissance ou leur nationalité avec **165** pays différents

Répartition par aires géographiques des pays de naissance



Les populations étrangères et immigrées ne se confondent pas totalement :

- **Un immigré** est une personne née étrangère à l'étranger et résidant en France. Certains immigrés ont pu devenir français, les autres restant étrangers.
- **Un étranger** est une personne qui réside en France et ne possède pas la nationalité française.

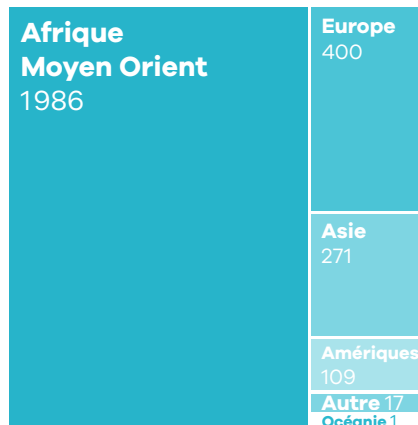
Un étranger n'est pas forcément immigré, il peut être né en France (les mineurs notamment).

LES ÉTUDIANTS

données 4,5 & 6

- **2800** étudiants étrangers de **101** nationalités sont accueillis par les établissements d'enseignement supérieur sur Grand Paris Sud, représentant **18%** des étudiants inscrits.

Origine des étudiants par continent



données 7 & 8

Sur l'Université d'Evry Val d'Essonne **45%** des étudiants inscrits en Master 2 et en Doctorat sont étrangers. Parmi les étudiants étrangers en M2, **86%** viennent d'Afrique.

Source : Calculs Agence du Monde Commun à partir des données fournies par les établissements

LES AGENTS DE LA COLLECTIVITÉ

données 9 & 10

- **310** agents se déclarent être « capable d'échanger dans une autre langue que le français »... en près de **40** langues !

donnée 11

- **49** d'entre eux déclarent parler **3** langues et plus.

Source : Questionnaire réalisé auprès de 1314 agents de la CA GRAND PARIS SUD en janvier 2019 - 29,9% taux de retour

donnée 12

- **20** agents étrangers issus de **16 pays** (Algérie, Côte d'Ivoire, Italie, Japon, Liban, Lituanie, Mali, Maroc, Pays-Bas, Pérou, Pologne, Portugal, Roumanie, Sri Lanka, Tunisie, Ukraine).

Source : Données CA GRAND PARIS SUD



Liens des acteurs du territoire avec le reste du monde

ACCORDS INTERNATIONAUX DANS LE SUPÉRIEUR

donnée 13

- **14 établissements d'enseignement supérieur et de recherche** : Une vraie richesse de liens (doubles diplômes, conventions de recherches entre laboratoires ou échanges de professeurs...)



Par exemple :

- L'Icam avec 3 sites à l'étranger dont 2 en Afrique centrale et 1 site en Inde
- L'École Nationale Supérieure d'Informatique pour l'Industrie et l'Entreprise (ENSIIE) avec 53 accords sur 5 continents
- L'Université Evry Val-d'Essonne en lien avec 50 universités dans 20 pays

LES LANGUES DANS LE SECONDAIRE

chinois

anglais

allemand

italien

portugais

espagnol

donnée 14

- **6 langues enseignées**

3 collèges > LV2 : portugais / chinois

4 lycées > LV2 ou LV3 : le portugais / italien / chinois

1 collège sur 2 possède 1 ou plusieurs classes bilingues en anglais, allemand ou espagnol

6 lycées > 1 section européenne en Anglais, Allemand ou Espagnol mais aucune section en langues orientales

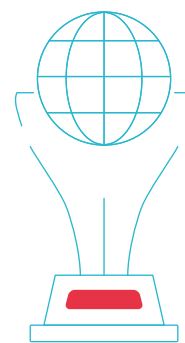
Source : Région Île-de-France internationaleducation.parisregion.eu/#en/home/fra/toutes/toutes/clg/tous/toutes/%5B%5D

Avertissement : Ces liens avec l'international sont généralement assez peu documentés dans les administrations et le travail exploratoire mené lors de cette première étude permet de présenter des faits généraux mais peu de statistiques, faute de procédures de collecte exhaustive et de formalisation des informations nécessaires.

LE SPORT DE HAUT NIVEAU ET LES CLUBS

Le territoire accueille plusieurs événements internationaux

- Sur 6 tournois en France homologués par la fédération internationale de gymnastique, 2 se déroulent sur le territoire de Grand Paris Sud, à Combs-la-Ville et à Corbeil-Essonnes
- Yoshida Challenge : tournoi de baseball organisé à Lieusaint tous les 2 ans avec des équipes nationales
- Régate d'aviron (25 km) des Culs Gelés en janvier au Coudray-Montceaux : présence de belges, de suisses, d'italiens, etc.
- Stage international «Évry Move» tous les ans à Évry-Courcouronnes (Art du Déplacement, Parkour et FreeRun) avec près de 60 participants qui viennent du monde entier
- Tournoi de Football Ris Cup «tournoi international Frédéric Vial»



Compétitions internationales des clubs

2 clubs de sport collectif se déplacent en Europe dans le cadre de la Ligue des Champions de leur discipline (se déroule tous les ans dans un pays différent) :

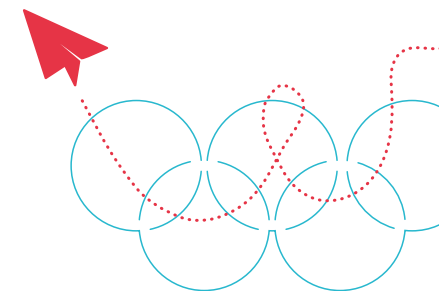
- Baseball : Templiers de Sénart ; qualification tous les ans pour la Coupe d'Europe
- Roller-hockey féminin : Phénix de Ris-Orangis ; qualification tous les ans pour leur ligue des Champions

En sport individuel, plusieurs sportifs (gymnastique, karaté, athlétisme, boxe, tennis, escalade, natation artistique et tennis de table paralympique) se déplaçant dans le monde entier pour des Coupes d'Europe, Coupe du Monde, Championnat d'Europe, Championnat du Monde, etc.

donnée 15

Au moins **10%** des clubs sportifs du territoire organisent des déplacements à l'étranger 2 à 3 fois par an.

Source : questionnaire transmis par la CA GRAND PARIS SUD à 300 clubs - 13% taux de retour



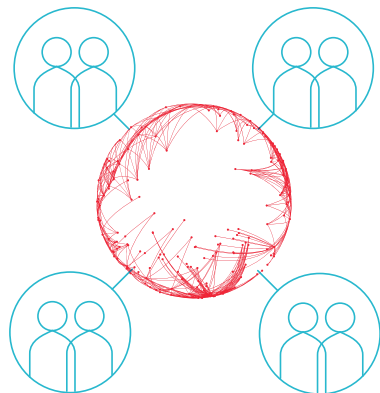
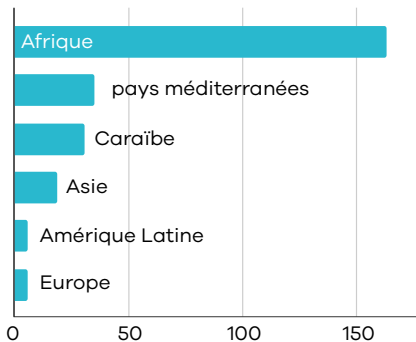
LE MILIEU ASSOCIATIF

données 16 à 19

- **22,8%** des créations associatives annuelles concernent l'international,
Entre **700** et **1200** associations engagées à l'international,
Soit **10** à **15 000** personnes concernées
Près de **3 M€** mobilisés

Sur 1642 associations créées en 10 ans, dont le siège est à GRAND PARIS SUD, 374 créations sont des associations de solidarité internationale, de soutien d'étrangers en France ou de rencontres et découvertes interculturelles

Associations en lien avec l'international



Source : Analyse par Agence du Monde Commun du Journal Officiel des Associations

L'implication des collectivités

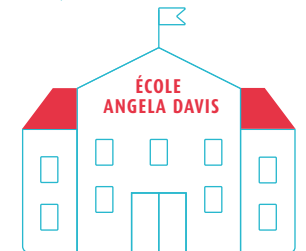
L'INTERNATIONAL DANS LE PATRIMOINE

donnée 20

De nombreux lieux rappellent que l'histoire mondiale s'est aussi déroulée sur le territoire de GRAND PARIS SUD ou avec ses habitants. La collectivité nomme les bâtiments et donne à voir l'histoire et le monde :

Sur **268** établissements publics étudiés, **16** ont un nom qui renvoie à un personnage étranger ou à une référence mondiale

Source : CA GRAND PARIS SUD et traitement Agence du Monde Commun



LA DIVERSITÉ DANS LA CULTURE

donnée 21

- **20%** de la programmation culturelle en lien avec l'international (origine des artistes, sujet du spectacle...)

Source : Scène nationale de l'Essonne Agora - Desnos, Le théâtre de Corbeil-Essonnes, Théâtre-Sénart Scène nationale, Scène du Monde Espace Prévert, Le Silo, Le Plan, Les Arènes de l'Agora, L'Empreinte.



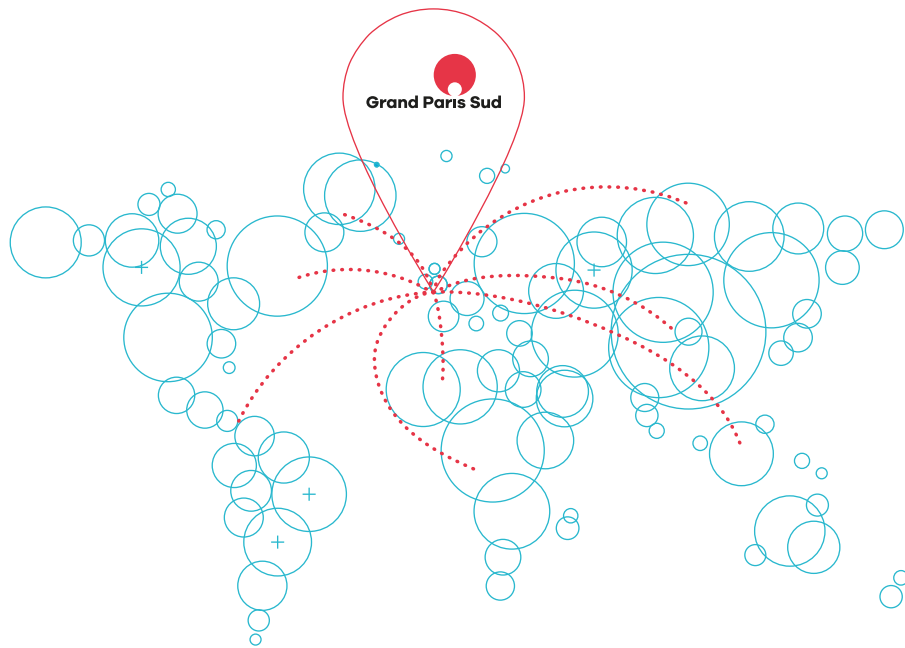
Des festivals en lien avec le monde

- Les Rencontres interculturelles et artisanales Mali Sénégal Mauritanie France
- Le Festival Wall Street Art : 25 artistes (France, Brésil, Portugal (Açores), Mexique, Angleterre, Allemagne, Australie, Japon, Etats-Unis/Argentine, Italie)

L'ACTION INTERNATIONALE DE GRAND PARIS SUD...

donnée 22

- **40** liens déclarés avec des collectivités étrangères (jumelages, coopérations...)



Un engagement de GRAND PARIS Sud dans 3 réseaux européens de collectivités et 5 associations nationales qui ont des apports sur les questions internationales.

- Energy Cities
- Réseau EUROCITIES
- WWF
- Association pour la promotion et le développement international des éco-entreprises de France (PEXE)
- AMORCE
- Association Internationale des Maires Francophones (AIMF)
- F3E
- pS-Eau : Programme Solidarité Eau

... ET DE SES COMMUNES

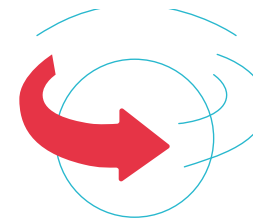
donnée 23

Les délégations internationales de la CA GRAND PARIS SUD (départs et accueils) de 2016 à aujourd'hui :

14 missions dans 12 pays (Mali, Sénégal, Mauritanie, Royaume-Uni, Italie, Allemagne, Espagne, Côte d'Ivoire, Suède, Pays-Bas, Ecosse, USA)

- **45** déplacements de personnes

- 5 agents de la DRIE
- 19 autres agents de la CA GRAND PARIS SUD issus de 6 directions sur les 26 que compte GRAND PARIS SUD
- 4 élus
- 6 extérieurs (non territoriaux de l'agglomération)
- cela représente 124 jours.hom pour les territoriaux



donnée 24

25 jours par an pour la totalité des agents hors DRIE soit

0,009% du temps de travail à GRAND PARIS SUD.

donnée 25

- **7** délégations accueillies par GRAND PARIS SUD entre décembre 2016 et décembre 2018, venues du Mali, du Sénégal, de la Mauritanie, de Cuba, du Royaume-Uni, d'Italie, de Suède, des Pays-Bas et du Danemark.

RÉALISATION DE L'ÉTUDE

Yannick Lechevallier

Directeur de l'Agence

du Monde Commun

10 imp. des hirondelles

17550 DOLUS D'OLÉRON

contact@monde-commun.org

www.monde-commun.org

T : +33(0)6 12 72 96 71



PILOTAGE

**• Direction des relations
internationales et européennes**

**• Direction de la prospective
et de l'observation territoriale**

Communauté d'Agglomération

Grand Paris Sud

500 place des Champs-Élysées

BP 62

COURCOURONNES

91054 EVRY Cedex

www.grandparissud.fr

T : +33(0)1 69 91 57 96



APPUI MÉTHODOLOGIQUE
ET FINANCIER

F3E

32, rue Le Peletier

75009 PARIS

f3e@f3e.asso.fr

f3e.asso.fr

T : +33(0)1 44 83 03 55



MISE EN PAGE

Géraldine Chazel

www.geraldinechazel.com