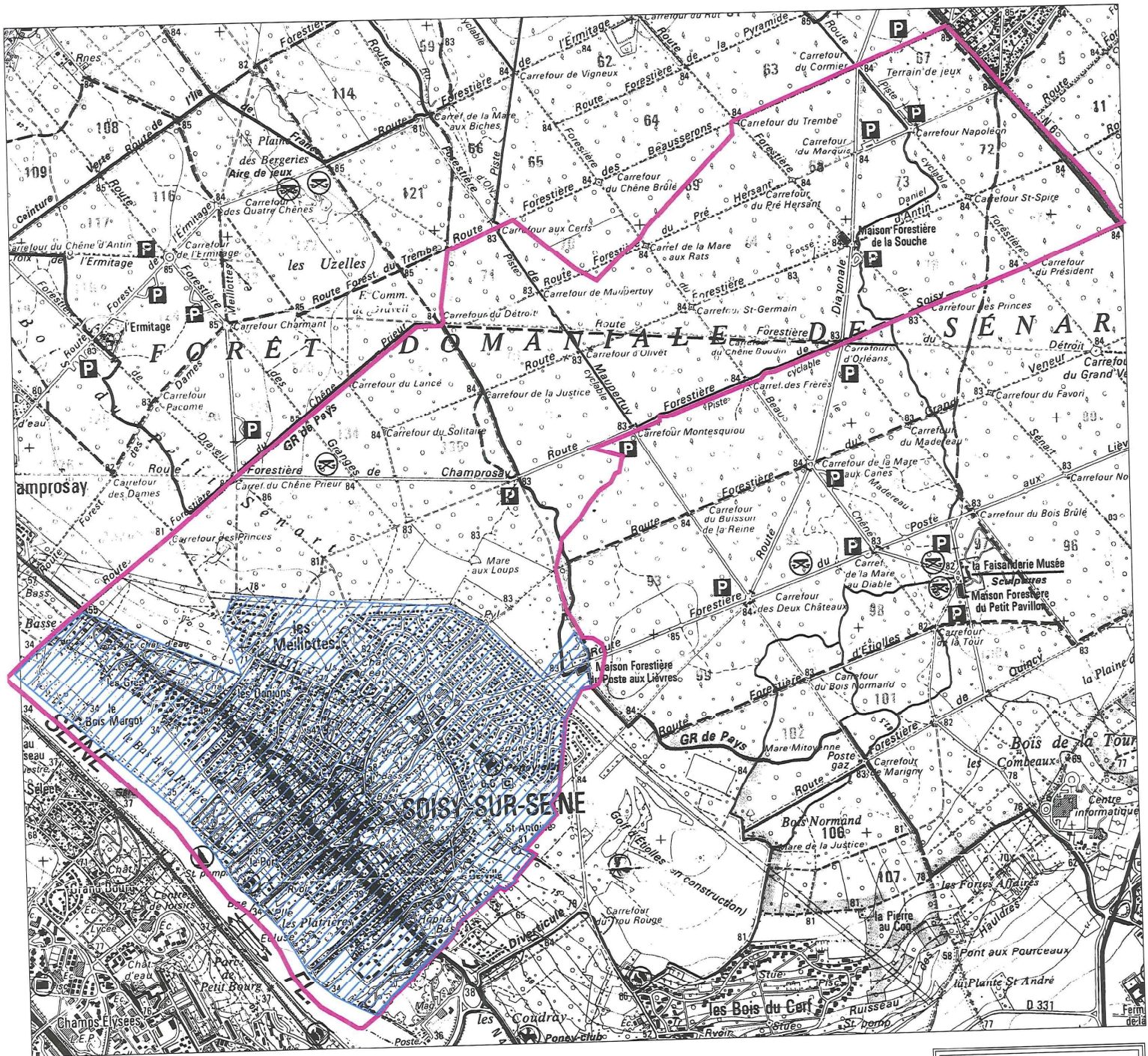


# COMMUNE DE SOISY SUR SEINE PROJET DE ZONAGE DES EAUX PLUVIALES CARTE GLOBALE



— Limite de commune

 Zone à fortes contraintes hydrauliques où il faut prévoir :

- une limitation de l'imperméabilisation,
  - un stockage et une évacuation des eaux pluviales
- à la parcelle en priorité dans les zones urbanisées et urbanisables,
- une maîtrise des eaux pluviales dans les projets d'urbanisme avec une limitation du débit à 2 L/s/ha pour des parcelles > 1000 m<sup>2</sup>.

SOS 975 Janvier 2002

BUREAU D'ETUDES VINCENT RUBY  
320, Avenue BLAISE PASCAL  
77550 MOISSY CRAMAYEL  
Tel : 01 64 13 31 50 Fax : 01 64 13 31 51