



357 664 HABITANTS À GRAND PARIS SUD

POPULATION LÉGALE AU 1^{ER} JANVIER 2024

L'OBSERVATOIRE // JANVIER 2024



357 664 habitants en 2021

Population rendue légale
au 1^{er} janvier 2024



+ 0,5 %/an d'habitants

entre 2015 et 2021
+ 1,4 % entre 2010 et 2015



13^e EPCI francilien sur 63

en nombre d'habitants

2^e CA française sur 227

27^e EPCI français sur 1 266

Source : INSEE, Recensement de la population 2021.

En chaque fin d'année, les populations légales de toutes les collectivités territoriales et circonscriptions administratives sont actualisées et mises à disposition par l'Institut national de la statistique et des études économiques (INSEE). Ces nouvelles données entrent en vigueur par décret au 1^{er} janvier 2024¹ et correspondent aux résultats du recensement de l'année 2021.

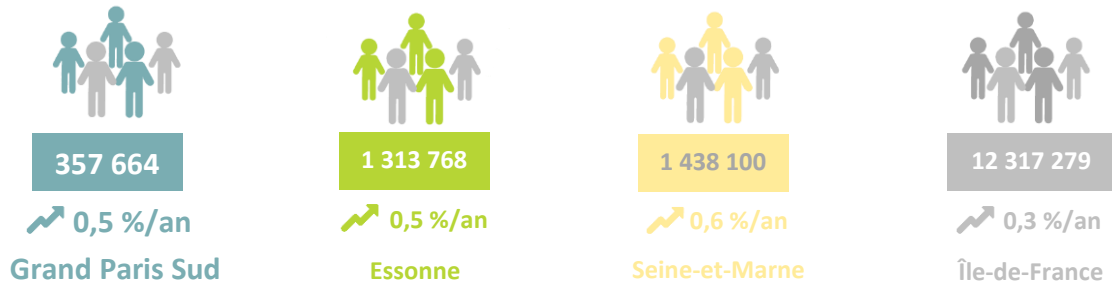
La Communauté d'agglomération (CA) Grand Paris Sud compte ainsi 357 664 habitants répartis au sein des 23 communes du territoire. Comparativement aux autres Établissements publics de coopération intercommunale (EPCI), Grand Paris Sud se classe 13^e en Île-de-France (sur 63), 27^e en France (sur 1 266) et 2^e CA française (sur 227) pour son nombre d'habitants.

De 63 881 habitants en 1962 à 357 664 en 2021, la population de Grand Paris Sud a été multipliée par 5,6 en 60 ans (contre 1,5 en Île-de-France). Bien qu'elle continue de croître, son évolution ralentit ces dernières années : en moyenne, 0,5 % d'habitants supplémentaires par an sont constatés entre 2015 et 2021 quand ils étaient 1,4 % chaque année sur la période précédente.

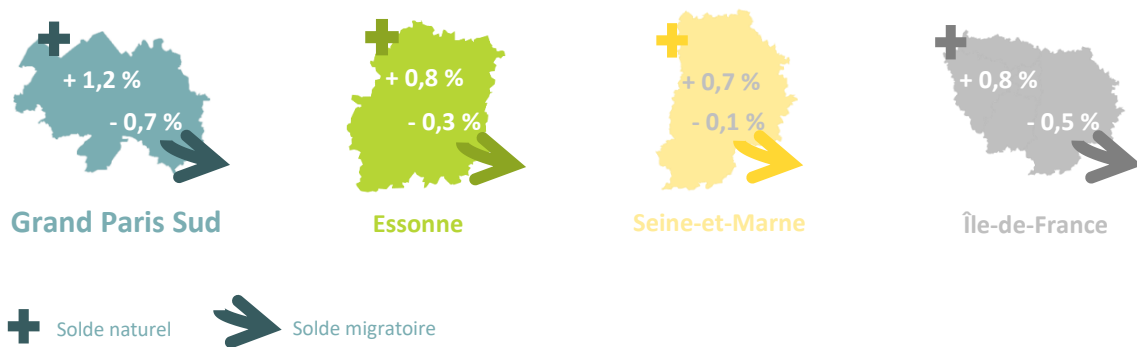
¹ Les chiffres des populations légales interviennent pour le calcul des dotations versées par l'État aux collectivités territoriales, notamment la Dotation globale de fonctionnement (DGF). Ils servent également à déterminer le nombre de conseillers municipaux à élire, ainsi que le mode de scrutin à appliquer lors des élections municipales.

GRAND PARIS SUD, 13^e EPCI LE PLUS PEUPLÉ D'ÎLE-DE-FRANCE

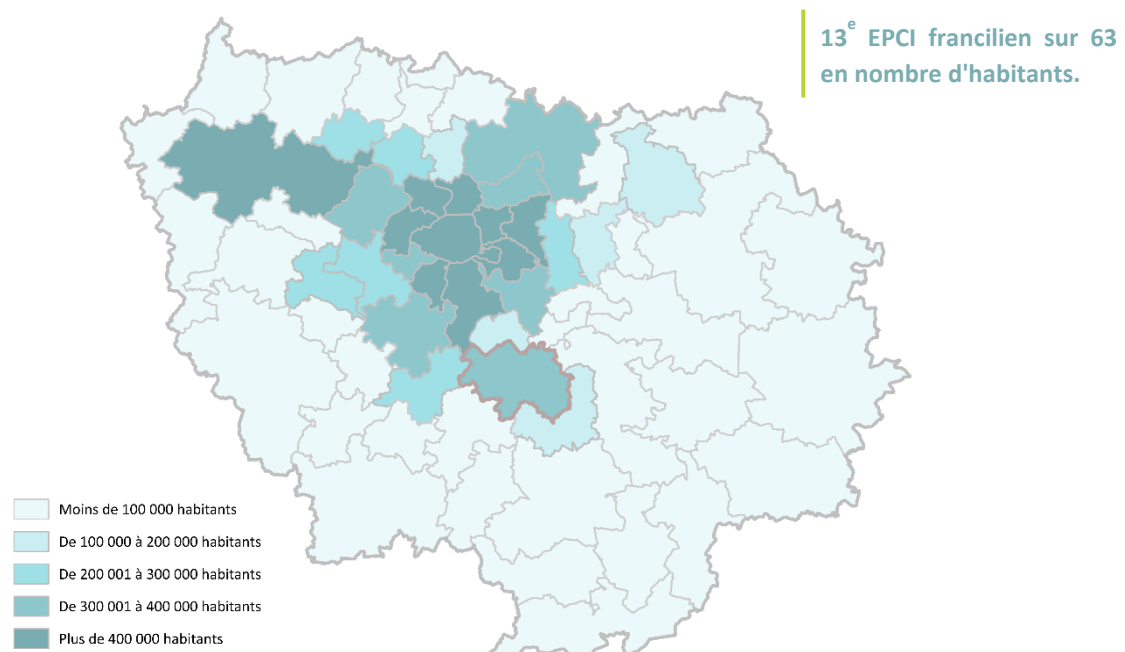
>>> Nombre d'habitants en 2021 et évolution entre 2015 et 2021



>>> Variation annuelle du solde naturel et du solde migratoire entre 2015 et 2021



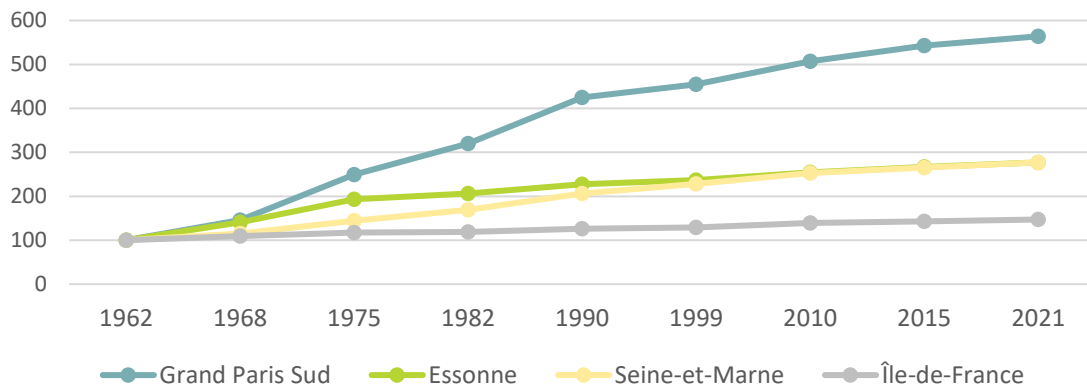
>>> Population légale des EPCI franciliens en 2021



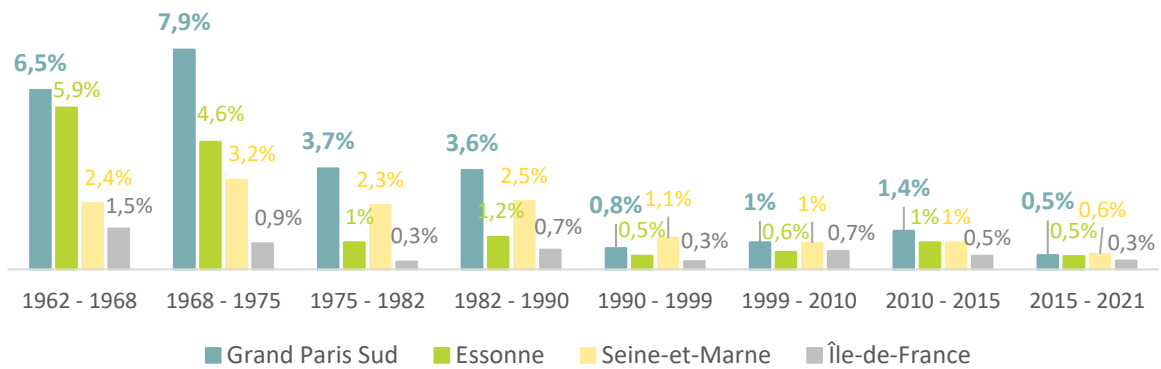
Source : INSEE, Recensements de la population 2021.

LA CROISSANCE DÉMOGRAPHIQUE RALENTIT MAIS SE POURSUIT

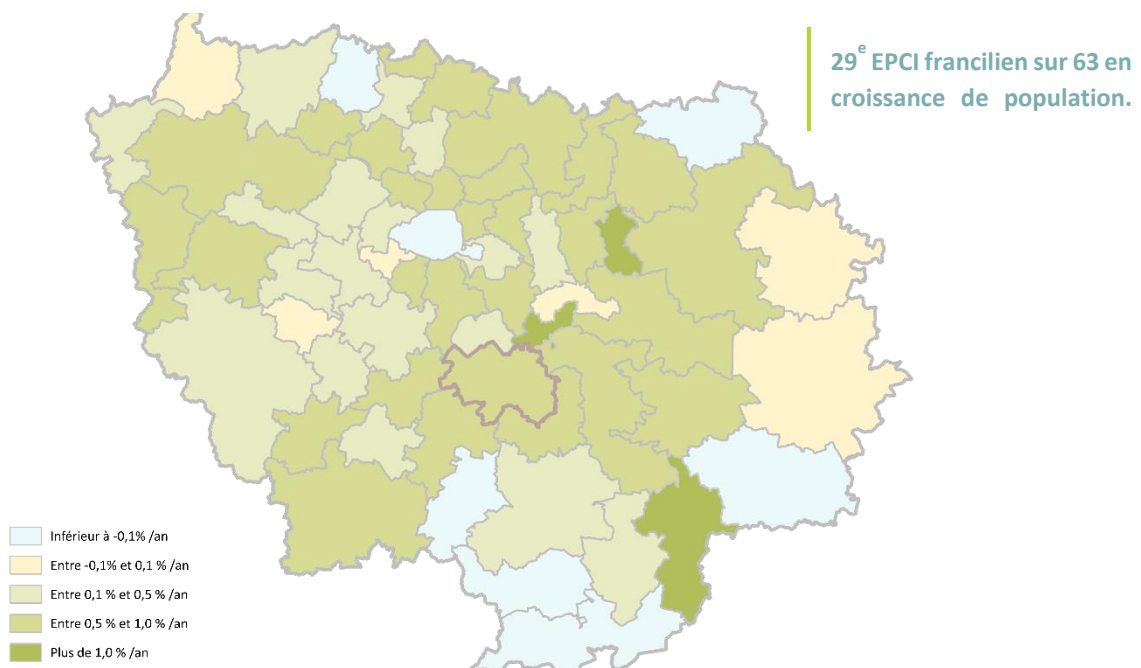
>>> Évolution temporelle comparée de la population (base 1962)



>>> Évolution annuelle moyenne de la population depuis 1962



>>> Évolution annuelle moyenne de la population des EPCI franciliens entre 2015 et 2021



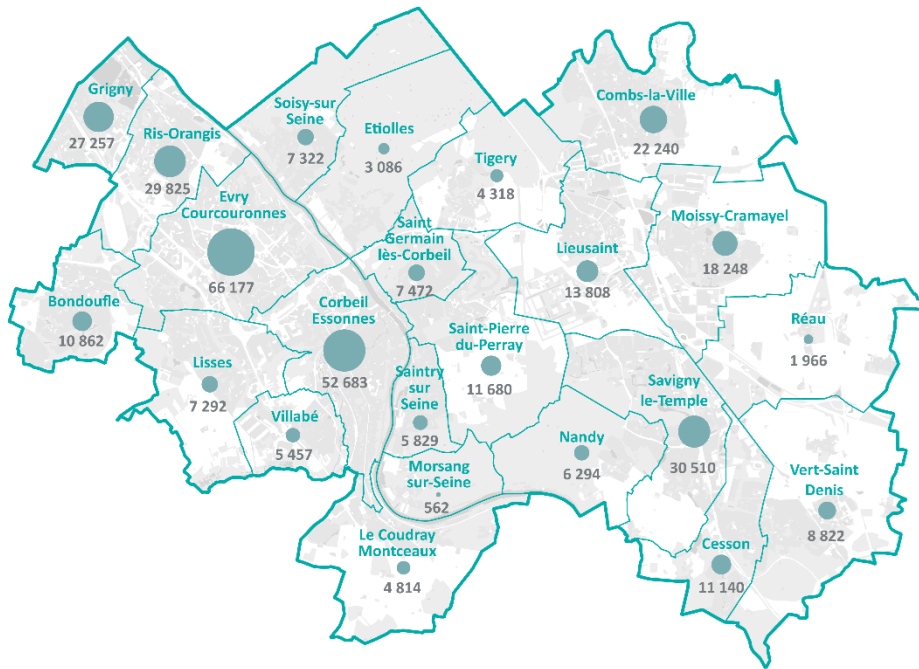
DE 562 À 66 177 HABITANTS : UNE DIVERSITÉ DE COMMUNES À GRAND PARIS SUD

>>> Population des communes de Grand Paris Sud

	Population municipale 2021	Évolution en effectif 2015-2021	Évolution annuelle 2015-2021	Part liée au solde naturel	Part liée au solde migratoire	Population totale 2021
Bondoufle	10 862	1 796	3,1%	0,5%	2,5%	10 969
Cesson	11 140	1 107	1,8%	0,5%	1,2%	11 250
Combs-la-Ville	22 240	86	0,1%	0,7%	-0,6%	22 389
Corbeil-Essonnes	52 683	2 271	0,7%	1,6%	-0,9%	52 957
Étiolles	3 086	-78	-0,4%	0,4%	-0,8%	3 234
Évry-Courcouronnes	66 177	-1 038	-0,3%	1,5%	-1,8%	66 517
Grigny	27 257	-1 167	-0,7%	1,7%	-2,4%	27 337
Le Coudray-Montceaux	4 814	-4	0,0%	0,4%	-0,4%	4 857
Lieusaint	13 808	566	0,7%	1,4%	-0,7%	13 889
Lisses	7 292	-294	-0,7%	0,8%	-1,5%	7 356
Moissy-Cramayel	18 248	618	0,6%	1,3%	-0,8%	18 390
Morsang-sur-Seine	562	15	0,5%	0,4%	0,1%	580
Nandy	6 294	384	1,1%	1,1%	-0,1%	6 343
Réau	1 966	189	1,7%	-0,1%	1,8%	1 969
Ris-Orangis	29 825	2 028	1,2%	1,2%	0,0%	30 017
Saint-Germain-lès-Corbeil	7 472	10	0,0%	0,3%	-0,3%	7 565
Saint-Pierre-du-Perray	11 680	1 179	1,8%	1,2%	0,6%	11 792
Saintry-sur-Seine	5 829	175	0,5%	0,4%	0,1%	5 896
Savigny-le-Temple	30 510	250	0,1%	1,1%	-1,0%	30 750
Soisy-sur-Seine	7 322	326	0,8%	0,0%	0,7%	7 405
Tigery	4 318	869	3,8%	1,5%	2,3%	4 396
Vert-Saint-Denis	8 822	1 453	3,0%	0,7%	2,3%	8 889
Villabé	5 457	97	0,3%	0,7%	-0,4%	5 501
Grand Paris Sud	357 664	10 838	0,5%	1,2%	-0,7%	
Essonne	1 313 768	37 535	0,5%	0,8%	-0,3%	
Seine-et-Marne	1 438 100	47 979	0,6%	0,7%	-0,1%	
Île-de-France	12 317 279	235 135	0,3%	0,8%	-0,5%	
France (hors Mayotte)	67 408 052	1 217 772	0,3%	0,2%	0,1%	

Source : INSEE, Recensement de la population 2015 et 2021.

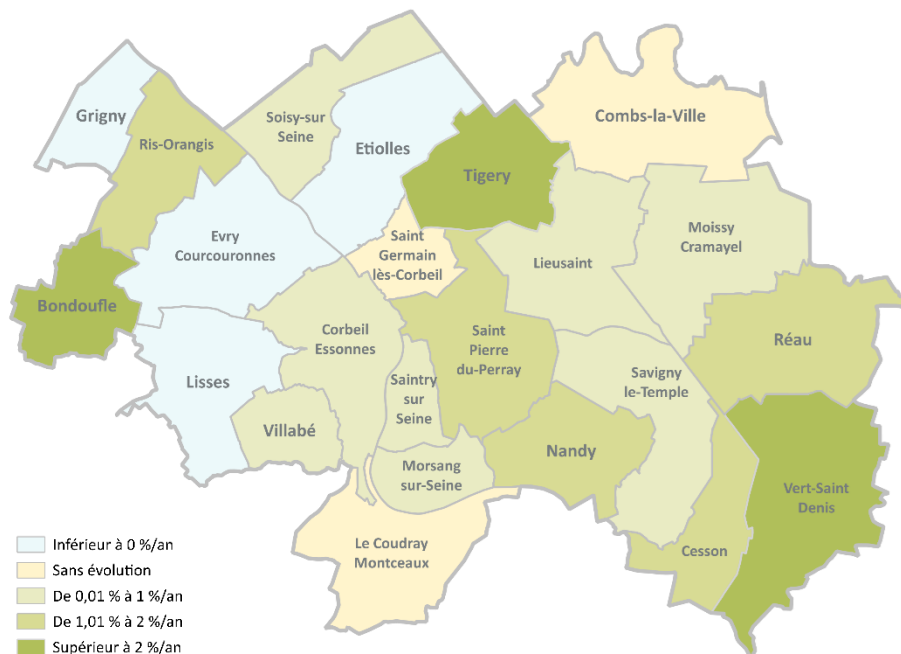
>>> Population légale des communes de Grand Paris Sud en 2021



De 562 à 66 177 habitants.

Grand Paris Sud est constitué de 23 communes au nombre d'habitants contrasté : de 562 habitants à Morsang-sur-Seine à 66 177 habitants à Evry-Courcouronnes.

>>> Évolution annuelle moyenne de la population des communes de Grand Paris Sud entre 2015 et 2021



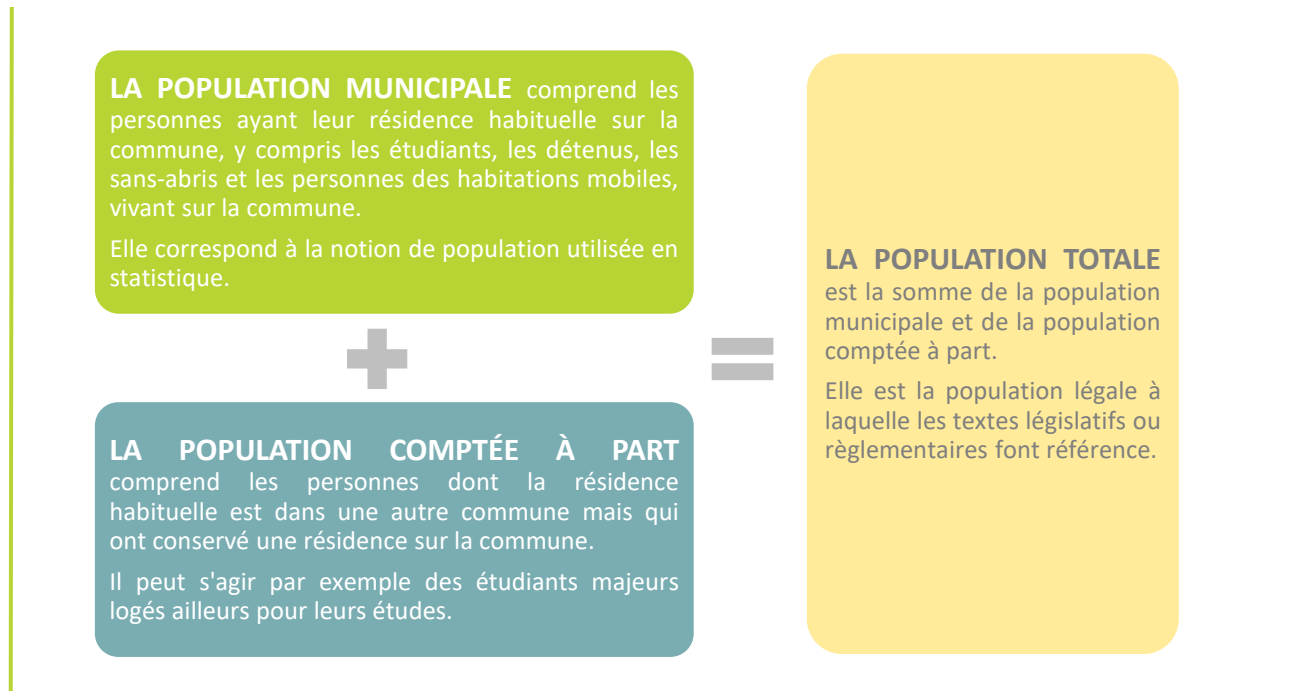
De - 0,7 % à + 3,8 % d'habitants /an.

Entre 2015 et 2021, quatre communes du territoire perdent des habitants : Étiolles, Évry-Courcouronnes, Grigny et Lisses. Une stabilité est observée au Coudray-Montceaux et à Saint-Germain-lès-Corbeil. Enfin, les trois communes les plus dynamiques démographiquement sont Tigery (+ 3,8 % /an), Bondoufle (+ 3,1% /an) et Vert-Saint-Denis (+ 3 % /an).

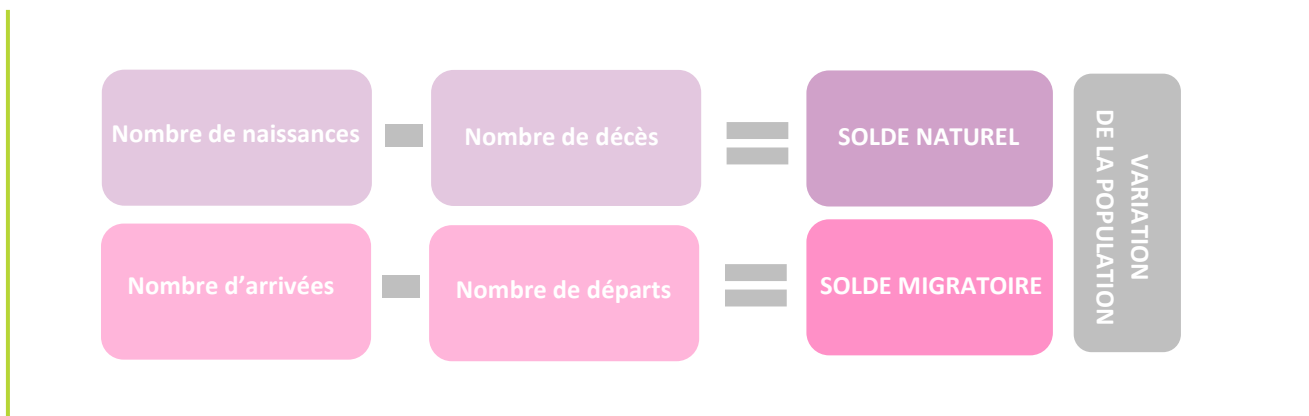
Source : INSEE, Recensement de la population, 2015 et 2021.

POUR MIEUX COMPRENDRE LES DONNÉES DE POPULATION

>>> Les catégories de population et leur composition



>>> Les variations de la population



>>> Précautions dans l'interprétation des évolutions

Pour analyser la véritable tendance d'évolution d'un territoire, il est impératif de comparer les résultats du recensement avec des périodes espacées d'au moins 5 ans (cycle de collecte).

Exceptionnellement, ces périodes sont ramenées à 6 ans pour les millésimes 2019 à 2023, du fait de l'absence de recensement durant la crise sanitaire.

