

PROGRAMME



Entrée
libre

VENDREDI 24 MAI

Ciné débat "Le chêne"

➤ 20h30 à La Citrouille, Cesson

DIMANCHE 26 MAI

Animations

Ateliers

Expositions

➤ 10h - 18h

Devant la Maison de l'Environnement
de Grand Paris Sud

Restauration sur place



FÊTE DE LA NATURE

VENDREDI 24 MAI

CINÉ-DÉBAT "LE CHÊNE"

POUR MIEUX COMPRENDRE ... les associations ABC, TESSA et La Citrouille vous proposent le vendredi 24 mai à 20h30, à La Citrouille (35, rue Janisset Soëber à Cesson), un ciné-débat autour du film « Le chêne » de Michel Seydoux et Laurent Charbonnier, diffusé en 2022.

« Il était une fois l'histoire d'un chêne, vieux de 210 ans devenu un pilier en son royaume. Ce film d'aventure spectaculaire rassemble un casting hors du commun : écureuils, balanins, geais, fourmis, mulots... Tout ce petit monde vibrant, vrombissant et merveilleux scelle sa destinée autour de cet arbre majestueux qui les accueille, les nourrit, les protège de ses racines jusqu'à sa cime. Une ode poétique à la vie où la nature est seule à s'exprimer. »

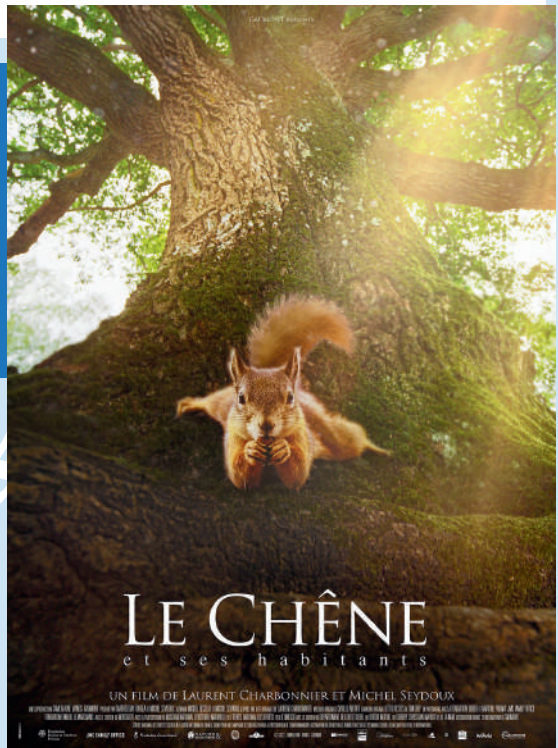
**Et demain que deviendra ce petit monde ?
Quelle adaptation du chêne, des forêts au changement climatique ?**

➔ Débat avec Erwin Ulrich

Pilote de la mission adaptation des forêts au changement climatique au sein de la Direction « Forêts et Risques Naturels » de l'Office National des Forêts.

Entrée libre.

Après avoir travaillé dans le cadre du programme « Dépérissement des Forêts et Pollution Atmosphérique » au sein de l'INRA Nancy, Erwin Ulrich rejoint l'ONF en 1991 où il devient responsable du Réseau National de suivi à long terme des Écosystèmes Forestiers. Il sera ensuite, notamment, Président du groupe d'experts européen sur les mesures des dépôts atmosphériques en forêt.





DIMANCHE 26 MAI

DE 10H À 18H

ANIMATIONS, ATELIERS, EXPOSITIONS

FACE À LA MAISON DE L'ENVIRONNEMENT

Venez échanger, découvrir, explorer

L'eau et ses cycles

L'actualité rappelle que l'eau est vitale, des conflits d'usage apparaissent tous les jours.



- Animations proposées aux familles, sur le cycle naturel de l'eau et sur le cycle domestique de l'eau : les étapes, les consommations d'eau dans la maison, les bons gestes pour économiser l'eau.

► Animations proposées par :

**France Nature Environnement
Seine-et-Marne (FNE 77)**

Elle fédère en Seine-et-Marne les associations de protection de la nature, de l'environnement et du cadre de vie. ABC, le GABI et TESSA sont membres de FNE 77. Elle est membre de FNE Île-de-France, de France Nature Environnement.



Un lieu de découvertes

- Nourri'terre : projets éducatifs proposés aux acteurs aux communes, sur les questions du gaspillage alimentaire, des biodéchets et du compost dans les établissements scolaires.



- Le long des chemins ou dans nos jardins, la nature est partout et souvent très discrète. Venez découvrir quelques-unes de ses merveilles cachées, que l'on croise sans le savoir et qui montrent à qui veut bien prendre le temps, la richesse et la complexité du vivant.

► Animations proposées par :

**Maison de l'environnement
de Grand Paris Sud**

Mission éducative et d'accueil de publics variés. Des espaces pédagogiques et des animations de sensibilisation à la compréhension globale de l'environnement pour un changement des comportements.



Comprendre la forêt

- ▶ Activités et réalisation de jardins miniature pour les enfants
- ▶ Rallye familial pédestre pour découvrir la forêt et ses endroits remarquables. À la demande, départ du stand.
- ▶ Circuit découverte du Château de Bréviande (durée 1h45) avec Alain DURAND, historien local
- ▶ Vente d'objets souvenir

- ▶ Animations proposées par :

Association des Bois du canton (ABC)

Association pour la promotion et la protection du massif forestier de Bréviande.



Les abeilles sentinelles

- ▶ Exposition : abeilles et pollinisateurs, la vie des abeilles
- ▶ Ruche pédagogique et ruche vitrée avec abeilles
- ▶ Reconnaître et lutter contre le frelon asiatique
- ▶ Dégustation de miels et produits de la ruche, jeux



- ▶ Animations proposées par :

Groupe d'Apiculteurs de Bréviande Intercommunal (GABI)

Le GABI a pour but : d'œuvrer dans l'intérêt de l'apiculture professionnelle, l'apiculture de loisir ou pluriactive, des apiculteurs débutants aux plus aguerris et professionnels et de défendre les intérêts des abeilles et des ruchers par la protection de leur environnement et le maintien de la biodiversité.



Action citoyenne

- ▶ Présentation des activités de l'association (Ecofestival, Alimentterre, participation à FNE Grand Paris Sud, ...)
- ▶ Informations et échanges avec le public
- ▶ Quiz



- ▶ Animations proposées par :

Transition Écologique et Sociale Sénart et Alentours

Association agissant en faveur de la transition écologique et sociale nécessaire, particulièrement face aux grands enjeux territoriaux impactant les écosystèmes, le vivant et le cadre de vie.



Les alternatives

- ▶ Jeux de société sur les thèmes du climat et de l'environnement
- ▶ Arbre des actions pour identifier comment et où agir près de chez nous.



- ▶ Animations proposées par :

Alternatiba Sénart 77

Alternatiba Sénart 77 est le groupe local de l'association Alternatiba. Sa raison d'être est de sensibiliser sur le climat et la transition écologique et sociale et d'agir en leur faveur, notamment par des propositions d'animations ludiques et pédagogiques et le développement d'un réseau local d'acteurs et d'actrices de la transition.



Partage et solidarité

- ▶ Présentation des activités de l'association
- ▶ Zoom sur l'activité du jardin partagé avec une activité proposée autour du compostage (avec observation de la vie d'un compost)
- ▶ Fabrication de pochettes à graines (plantes mellifères)



- ▶ Animations proposées par :

La Citrouille (MLC - Centre social) de Cesson / Vert-Saint-Denis

Partage et éducation populaire, solidarité et culture notamment définissent la Citrouille à travers des propositions culturelles et de loisirs (danse, poterie, musique, jardin, informatique ...) conjuguées à un centre social (dédié particulièrement à la famille et à la parentalité).



Protéger des pollutions

- ▶ Création de cendriers de poche
- ▶ Vente de badges, pinces, paire de gants



- ▶ Animations proposées par :

Association Ecologique Bienfaisante Contre les Pollutions Excessives des Villes & Villages (AEBCEPV)

a pour but de sensibiliser et ramasser les déchets, promouvoir le cendrier de poche, lutter contre les pollutions excessives, préserver la forêt et les espaces.



La découverte des plantes

- ▶ Quizz olfactif pour reconnaître l'odeur de différentes plantes : Fraîches ou sèches, les échantillons de plantes ou épices seront cachés pour une identification à l'aveugle.
- ▶ Après identification, les planches explicatives des propriétés de chaque essence seront présentées et commentées.

▶ Animations proposées par :

Terre de Vert

Jardin ouvert à la location avec animations, ateliers et visites dans le respect des principes de permaculture.



Les fonctionnalités écologiques

- ▶ Grand Paris Sud a entamé un travail sur les fonctionnalités écologiques du territoire (les capacités d'un écosystème à assurer ses cycles biologiques (reproduction, repos, nourriture, déplacement...) et à fournir les services écologiques indispensables aux populations humaines (pollinisation, épuration naturelle des eaux, source de nourriture...). Ce travail, s'appuie sur le cycle de vie de 12 groupes d'espèces, qui, une fois cartographié, va inspirer les documents d'urbanisme communaux.
- ▶ Présentation ludique de ce que sont les trames vertes, bleues et noires et de l'importance des « réseaux écologiques ».



▶ Animations proposées par :

Communauté d'Agglomération de Grand Paris Sud

Communauté d'agglomération de 350.000 habitants de 23 communes.

Engagée dans la Transition écologique et sociale, portée en interne par une direction de la transition écologique : un service climat, air énergie, un service agriculture et alimentation, un service éducation à l'environnement et d'une mission biodiversité.



Vers la transition

- ▶ La présentation de la charte communale du développement durable qui se compose de plus de 50 actions en faveur de la transition écologique.
- ▶ L'exposition des actions qui ont été mises en place dans la commune et qui sont en parfaite adéquation avec le thème de la fête de la nature « Renouer avec la nature ».



▶ Animations proposées par :

Commune de Vert-Saint-Denis

Vert-Saint-Denis est une commune qui travaille sur le changement de ses comportements pour tendre vers un développement durable et lutter contre le dérèglement climatique et les inégalités sociales.



Un plan local de développement durable

La commune de Cesson présentera le Plan Local de Développement Durable approuvé le 2 février 2022 comprenant 80 actions réparties en 9 thématiques. L'objectif est de mettre en valeur les 5 actions prioritaires d'ici la fin du mandat communal :

- ▶ Mise en place d'un marché producteurs locaux à la Plaine du Moulin à Vent
- ▶ Développement de la valorisation des biodéchets sur la commune
- ▶ Création d'un service « ville propre »
- ▶ Création d'un permis de végétaliser
- ▶ Pérennisation de la ressourcerie
- ▶ La commune mettra à disposition des visiteurs la possibilité de s'inscrire pour la réserve des bénévoles de CESSON.



▶ Animations proposées par :

Commune de Cesson



Engagement solidaire

Avec le soutien logistique des scouts et guides de France Sénart Sud

Les Scouts et Guides de France sont un mouvement de jeunesse et d'éducation populaire. L'association est accueillante pour toutes et tous, sans distinction de nationalité, de culture, d'origine sociale ou de croyance.





ANIMATIONS

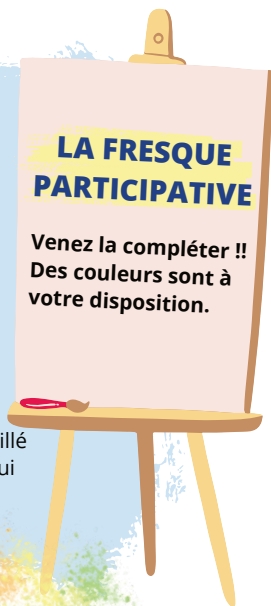
Création des enfants d'écoles de Vert-Saint-Denis, de centres de loisirs de Cesson et Vert-Saint-Denis accompagnées par Florence Menet, professeure d'art plastique du Syndicat Intercommunal.

Œuvre collective autour de la biodiversité des milieux variés de la planète.

Chaque groupe d'enfant a travaillé sur un morceau de la fresque qui fait 12m de long.

LA FRESQUE PARTICIPATIVE

Venez la compléter !!
Des couleurs sont à votre disposition.



PÉDALEZ, MIXEZ, DÉGUSTEZ !

Composez votre smoothie à base de fruits frais, mixez en pédalant sur le vélo et ... dégustez !

Vélo à smoothie proposé par Cesson et Vert-Saint-Denis avec le concours de la Maison de l'environnement Grand Paris Sud.



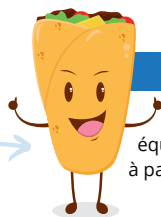
Pas de consommation d'électricité : les 1500 W du blender sont produits par la force de vos jambes sur le vélo à smoothie !

RÉGÁLEZ-VOUS !



Ramen Moi

Spécialités de cuisine japonaise



Cla'Ci Truck

« Le Bowl & Le Burrito », plats équilibrés, sains et uniques, élaborés à partir de produits frais en favorisant les produits du terroir local.

Restauration possible sur place

TESTEZ VOS CONNAISSANCES !

Sur quel pays s'étend majoritairement la forêt amazonienne ?

Colombie

Argentine

Brésil



Quel est le nom donné à un professionnel qui produit et récolte du bois ?

Moniculteur

Sylviculteur

Dominiculteur

Quel parc national américain est le plus vieux du monde, créé en 1872 ?

Yellowstone

Yosemite

Everglades

Quel pays du monde possède la plus grande surface forestière ?

Brésil

Russie

Canada

Comment appelle-t-on la partie de la forêt correspondant à la cime des arbres les plus hauts ?

Canopée

Macquis

Futaie

La forêt des Landes est une forêt artificielle. Vrai ou faux ?

Vrai

Faux

Quelle essence de bois est la plus présente dans les forêts françaises ?

Hêtre

Sapin

Chêne



Retrouvez les réponses le 26 mai 2024
au stand d'ABC ou de TESSA (Transition Écologique
et Sociale Sénart et Alentours)

VENEZ

À PIED, À VÉLO, EN COVOITURAGE...



Source quizz : www.culturequizz.com